



Unidad de Tratamiento con toxina Botulínica

www.capiosanidad.es

TRASTORNOS NEUROLÓGICOS

Dr. García Ruiz Espiga
Vicenta Sánchez Bernardos

TRASTORNOS OROMANDIBULARES Y ESTÉTICOS

Dra. Martínez Pérez
M^a Ángeles Rebaque Saavedra
Consulta situada en planta 7^a Sector Privado

TRASTORNOS UROLÓGICOS

Servicio de Urología, Sector privado

■ En cuanto al tratamiento urológico, la Hiperactividad vesical, es una disfunción vesico-esfintereana que ocasiona episodios de frecuencia miccional, de urgencia con y sin incontinencia urinaria, nocturia y afectación de la calidad de vida. La incontinencia urinaria de origen neurógeno, se produce fundamentalmente por hiperactividad del músculo de la vejiga y la acción de la acetil colina.

■ El tratamiento habitual es el bloqueo colinérgico de los receptores muscarínicos del músculo de la vejiga, con fármacos anticolinérgicos. La toxina botulínica tipo A bloquea temporalmente la liberación de acetilcolina, e impide la transmisión del estímulo al músculo vesical evitando la sintomatología descrita.

¿Cuándo empieza a actuar la toxina botulínica tipo A?

■ Su efecto comienza a notarse al cabo de unos días. Sin embargo, a veces necesita hasta 2 semanas para manifestar sus efectos totales.

¿Qué es la toxina botulínica tipo A?

■ La toxina botulínica tipo A es una proteína natural purificada, extraída de bacterias en condiciones controladas de laboratorio, que se fabrica de forma parecida a la síntesis de la penicilina por hongos.

¿Cómo actúa la toxina botulínica tipo A?

■ En condiciones normales, el cerebro envía, a través de los nervios, mensajes a músculos para que se contraigan y muevan. Estos mensajes son propagados desde el nervio al músculo por una sustancia llamada acetilcolina.

■ Si se libera demasiada acetilcolina porque los mensajes del Sistema Nervioso Central son inadecuados, los músculos se vuelven hiperactivos y aparecen espasmos y rigidez. La Toxina Botulínica tipo A bloquea temporalmente la liberación de acetilcolina y reduce la contracción muscular. Por eso, cesan o se reducen los espasmos musculares y los síntomas se alivian.

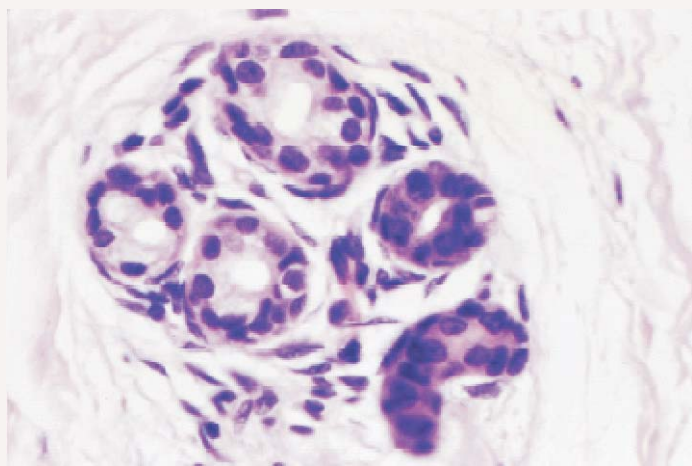


Unidad de Tratamiento con toxina Botulínica

www.capirosanidad.es

¿Cuánto duran los efectos?

- Dependiendo de la dosis inyectada en el músculo, el beneficio puede durar entre 1 y 4 meses. La mayoría de las personas obtienen una respuesta eficaz que dura entre 3 y 4 meses.
- Aunque casi todas las personas tratadas continúan respondiendo a la Toxina Botulínica tipo A, algunos notan una disminución de los efectos con el tiempo, que puede obedecer a un empeoramiento de la enfermedad o a la afectación de otros músculos. Es posible que el médico deba modificar las dosis o inyectar otros músculos.



- En cuanto al tratamiento urológico, los efectos clínicos de la toxina botulínica en vejiga, en la mayoría de las personas, pueden durar entre 9-12 meses. Pasado este tiempo se puede volver a inyectar en el músculo vesical.

¿Puede ocurrir algún efecto secundario?

- Como todas las medicinas, la Toxina Botulínica tipo A puede producir efectos secundarios.
- Estos suelen ocurrir en la primera semana de la inyección, tienen un carácter leve o moderado y duran aproximadamente 2 semanas. Los efectos secundarios que se enumeran a continuación se han descrito con el uso de la Toxina botulínica tipo A, lo cual no significa que usted vaya a sufrirlos.
- Algunas personas notan molestias o hematomas en el lugar de la inyección. Otros posibles efectos conocidos son dificultad para la deglución, - cuando se infiltran músculos próximos a la zona del esófago -, debilidad del cuello y, menos veces, debilidad general, malestar general y náuseas. Si nota cualquiera de estos síntomas, comuníquelo a su médico.
- En cuanto al tratamiento urológico, con las dosis establecidas, no suelen ocurrir efectos secundarios. Si ocurriesen son de carácter leve y se resuelven en las horas siguientes a la inyección. Son efectos secundarios en relación con hipocontractilidad vesical notando el paciente cierta dificultad miccional en las horas siguientes al tratamiento. El seguimiento urológico durante estas primeras horas es muy importante.



Unidad de Tratamiento con toxina Botulínica

www.capirosanidad.es

Aplicaciones de la toxina botulínica tipo A en trastornos neurológicos y estéticos

Distonias focales (blefarospasmos, distonia oromandibular, distonia cervical, distonia del escribiente).

Espasmo hemifacial.

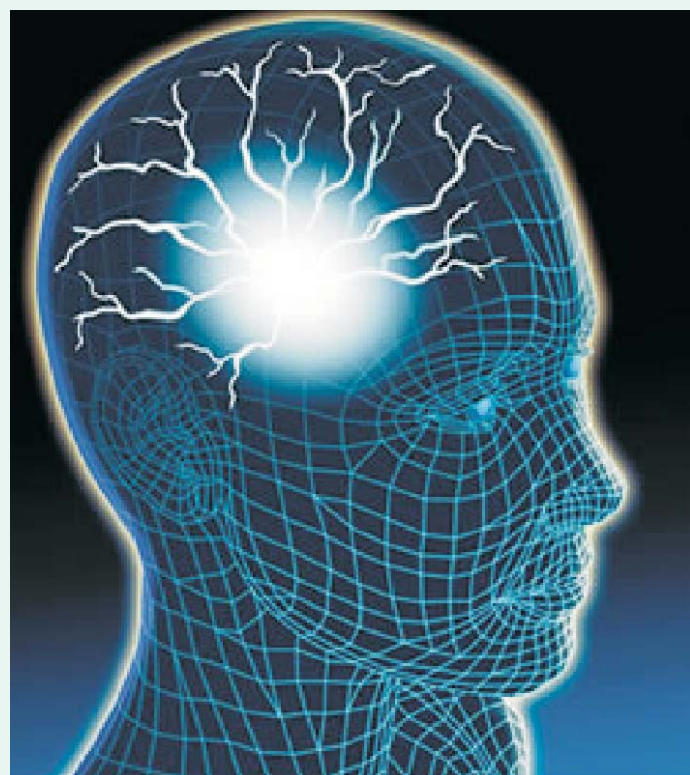
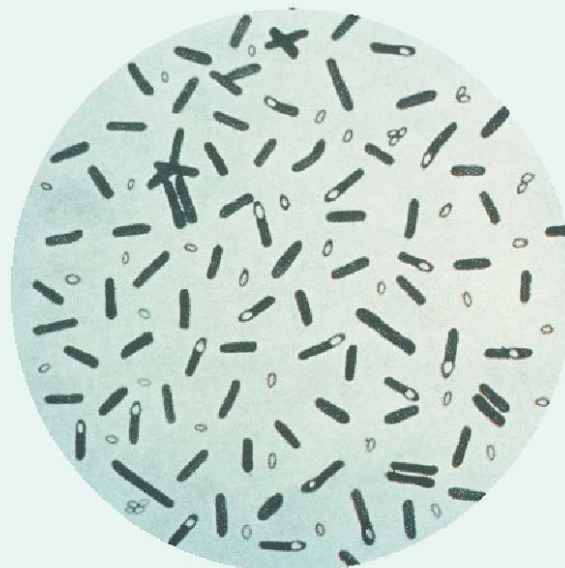
Espasticidad (adquirida, secundaria a ICTUS y parálisis cerebral), asociada o no, a dolor.

Tratamiento de arrugas de expresión.

Hiperhidrosis (hipersudoración).

Síndrome de vejiga hiperactiva

Incontinencia urinaria de origen neurogénico



- Si desea que le ofrezcamos un presupuesto personalizado, llame y consúltenos sin compromiso. También mantenemos acuerdos con las principales compañías aseguradoras y mutuas.

CONTACTOS:

Consulta de Neurología
Vicenta Sánchez Bernardos
Tel: 91 5504882

Consulta de Patología Oromandibular y Estética
M^a Angeles Rebaque Saavedra
Tel: 91 5504992

Consulta de Urología
Urólogos del Servicio de Urología de la
Fundación Jiménez Díaz

citaciones e información

Telf. 902 11 11 52