

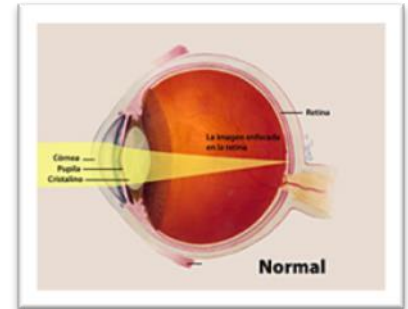
DEFECTOS REFRACTIVOS

Miopía, hipermetropía y astigmatismo

El ojo humano funciona de manera similar a una cámara de fotos. Así, mediante un sistema de lentes (la córnea y el cristalino), enfoca la luz procedente de los objetos en la retina (que equivaldría a la película fotográfica).

Se llama defecto refractivo (o ametropía) a la alteración ocular que produce que la imagen no se enfoque exactamente en la retina, produciendo visión borrosa que habitualmente puede corregirse interponiendo una lente en la trayectoria de la luz.

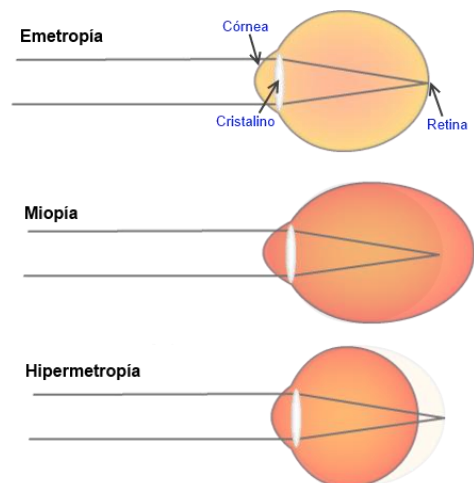
Los defectos de refracción pueden estar causados por variaciones en la longitud del ojo, la forma de la córnea, o la transparencia del cristalino.



Tipos de defectos refractivos

Dependiendo de dónde queda enfocada la luz dentro del ojo, hablamos de:

- **Miopía:** cuando la luz se enfoca antes de llegar a la retina (por ser el ojo demasiado largo, o la córnea o el cristalino demasiado potentes). Los objetos lejanos se ven borrosos, aunque se suele ver bien de cerca.
- **Hipermetropía:** la imagen se enfoca detrás de la retina. Suele manifestarse por mala visión de cerca, aunque en hipermetropías altas la visión puede ser borrosa tanto de lejos como de cerca. En personas jóvenes puede mantenerse una visión buena pero presentarse como dolores de cabeza o cansancio visual.
- **Astigmatismo:** en este caso se forma más de un punto focal, dificultando la visión en todas las distancias. Son muy frecuentes pequeños grados de astigmatismo asociados a miopía o hipermetropía. En casos de astigmatismo elevado las imágenes pueden verse alargadas o inclinadas al corregirlo con gafas y ser necesario el uso de lentes de contacto.



La *presbicia* o vista cansada es una condición natural que se manifiesta a partir de los 40 años debido a la pérdida de elasticidad de cristalino y dificulta el enfoque de los objetos cercanos.

Corrección de los defectos refractivos

Se basa en interponer una lente que permita llevar el foco de luz a la retina. Esto puede conseguirse mediante gafas, lentes de contacto (blandas o semirrígidas) o cirugía refractiva.