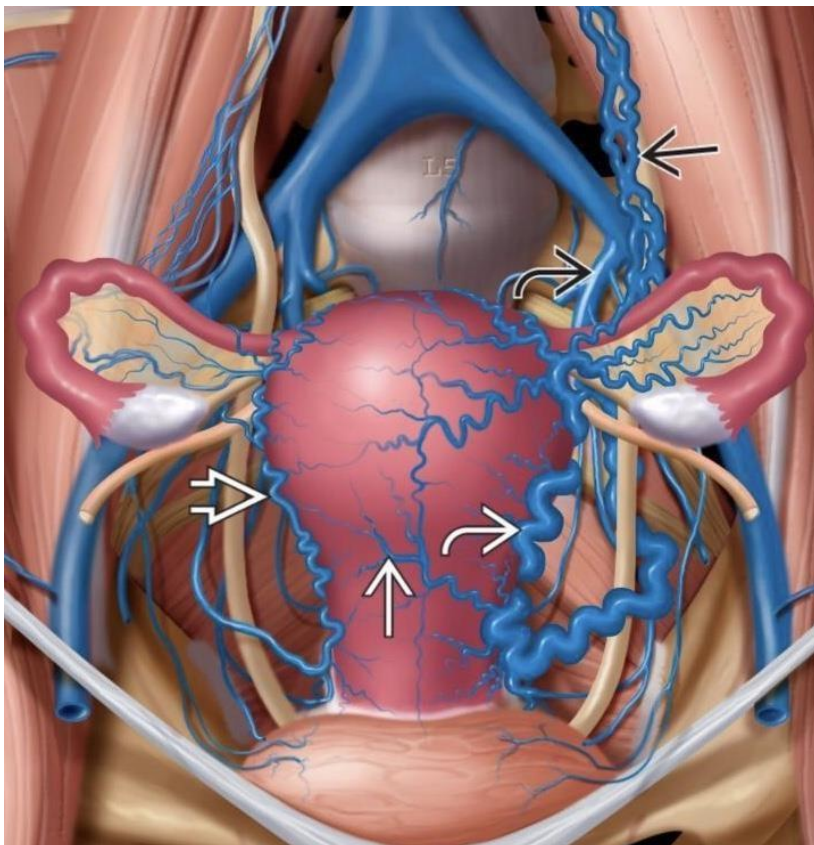


Síndrome de congestión pélvica, las varices pélvicas

Introducción

El dolor pélvico crónico es un problema muy frecuente en las mujeres. Una de sus principales causas es la presencia de varices en la pelvis, cuadro clínico que se denomina síndrome de congestión pélvica. La presencia de estas grandes venas dilatadas, varices, originan un dolor insidioso localizado alrededor del útero, ovarios y la vulva.



Esta entidad afecta habitualmente a mujeres con edades comprendidas entre los 20 y 50 años, siendo poco habituales en aquellas mujeres que nunca han estado embarazadas.

Síntomas

El síntoma más habitual con diferencia es dolor en la pelvis y la espalda de larga duración, habitualmente durante más de 6 meses. Dicho dolor empeora durante el ciclo menstrual, con la bipedestación, después de las relaciones sexuales y durante el embarazo.

Las pacientes podrán también experimentar irritabilidad vesical (urgencia miccional), sangrado excesivo durante la menstruación y secreciones vaginales. Las varices, además de existir en la pelvis, pueden extenderse a la vulva, nalgas y muslos. Otros síntomas frecuentes incluyen falta de energía, depresión, problemas con la defecación y dolor crónico de espalda.



Diagnóstico

En el caso de que una paciente padezca dolor pélvico crónico y se hayan descartado otras causas, su médico debería valorar la posibilidad del síndrome de congestión pélvica.

En un primer momento se debería realizar una ecografía pélvica transabdominal o transvaginal para descartar o confirmar la existencia de las varices.

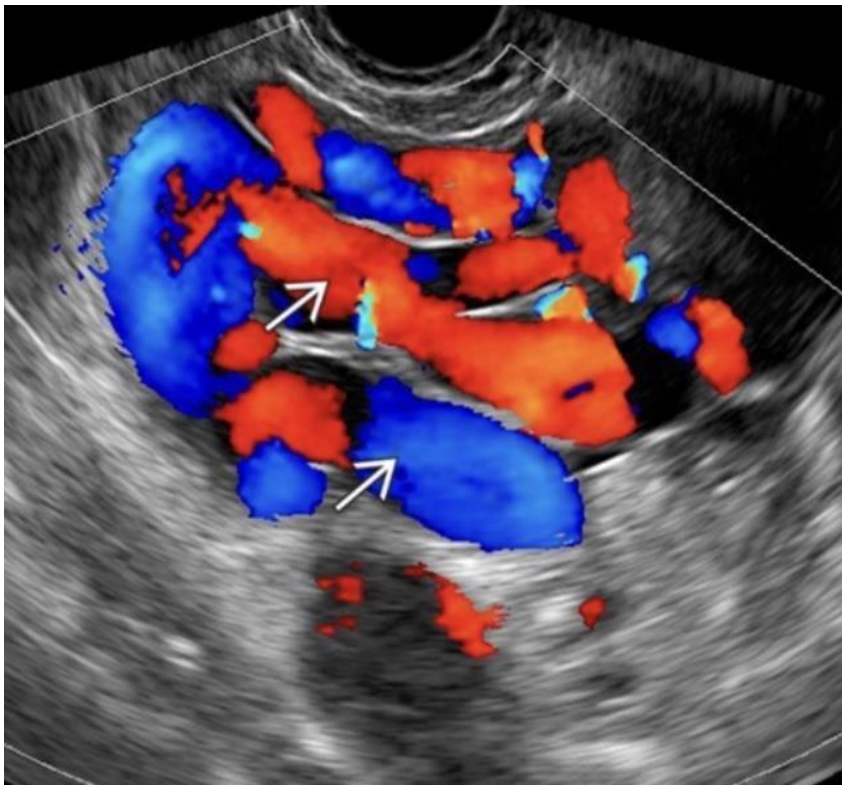
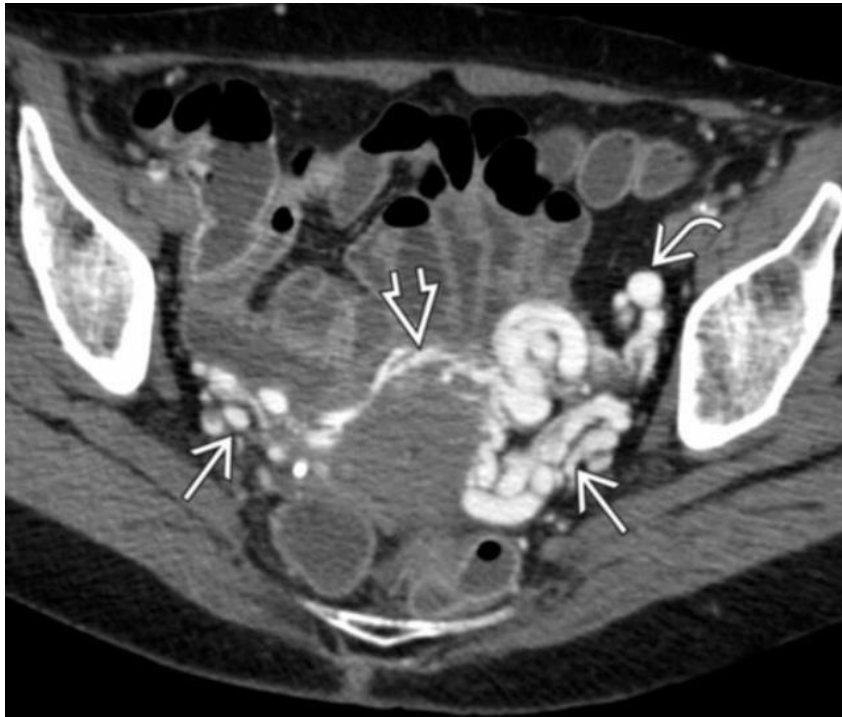
Es muy importante que los estudios diagnósticos se realicen en bipedestación dado que es en esta posición cuando las venas patológicas muestran su verdadero diámetro.

La venografía con Resonancia Magnética podrá valorar también adecuadamente el árbol venoso abdominopélvico, siendo la mejor prueba no invasiva para diagnosticar el síndrome de congestión pélvica y determinar su gravedad.

La prueba definitiva para un diagnóstico apropiado es la flebografía pélvica.

Para realizarla el radiólogo intervencionista insertará un catéter (tubo fino de 2 mm de diámetro) en una vena de su antebrazo, de forma similar a la canalización de una vía para obtener una muestra sanguínea).

Mediante un guiado con fluoroscopia (rayos X) se dirigirá dicho catéter hasta las venas de la pelvis y se introducirá contraste iodado. En todo momento usted estará despierta y no presentará ninguna molestia.



Red venosa patológica en el abdomen dependiente de las venas gonadales por inversión del flujo. En ocasiones puede escaparse hacia las piernas originando varices atípicas. Imágenes diagnósticas obtenidas por Angiotac y ecografía Doppler.

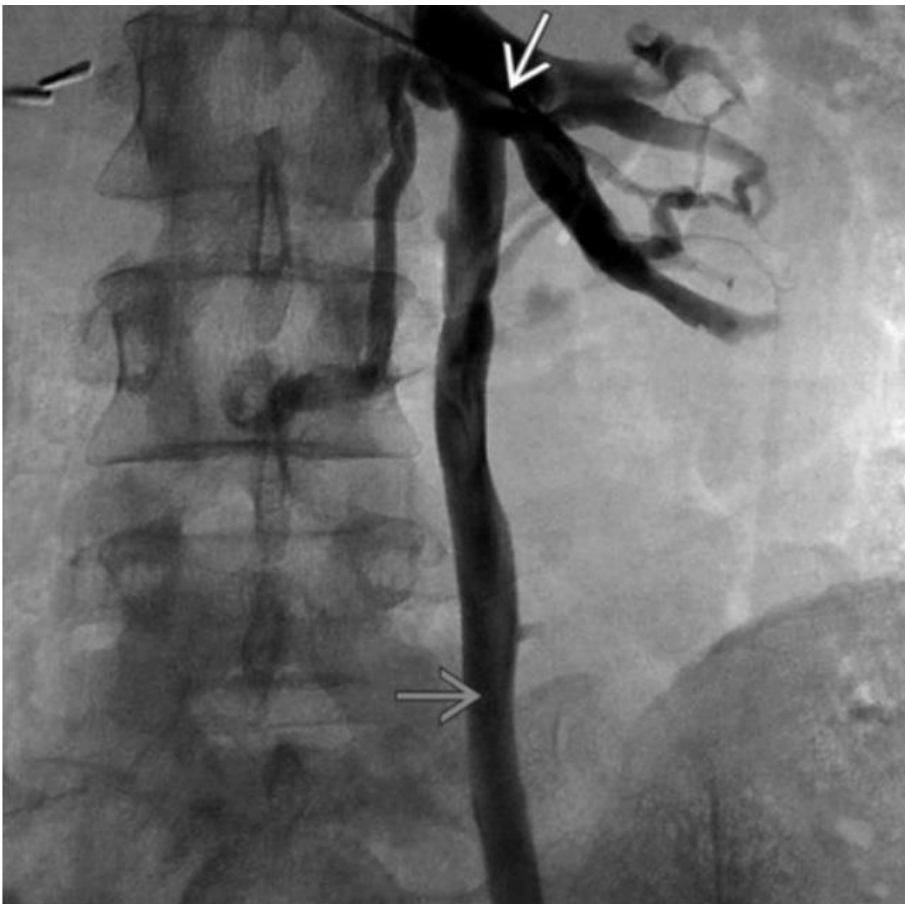
Tratamiento

Su médico puede recetarle analgésicos para reducir el dolor y tratamientos hormonales para paliar la congestión venosa. En caso de que estos medicamentos no mejoren su problema, el síndrome de congestión pélvica debe ser tratado mediante embolización, una técnica mínimamente invasiva que minimizará el flujo venoso a las venas pélvicas.

Embolización

El radiólogo intervencionista insertará un catéter (tubo flexible de 2-3 mm) por una vena de su antebrazo tras aplicar anestesia local. El catéter se guiará hasta las venas de la pelvis guiándonos con rayos X y contraste iodado. Una vez confirmada la existencia de venas dilatadas y por tanto patológicas, procederemos a su cierre con diferentes agentes tipo espirales metálicas (coils) o espuma esclerosante. Entre los riesgos descritos asociados a esta técnica se incluyen un pequeño hematoma en la zona de acceso o una fuga del material de embolización.

El procedimiento se realiza con anestesia local y en ocasiones mínima sedación, en ningún caso será necesario la anestesia general. La paciente podrá irse a su domicilio unas dos horas después de la intervención y será revisada en consulta de forma periódica.



Origen de la vena gonadal izquierda desde la vena renal con inversión del flujo hacia la pelvis condicionando la presencia de las varices pélvicas.