

**Observatorio de Empleo  
de la Universidad  
Autónoma de Madrid**

**“La Inserción Laboral de  
los Titulados de la  
Universidad Autónoma  
de Madrid del curso  
2010/2011”**



Junio 2013

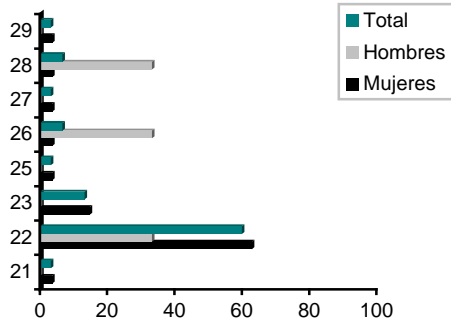


**Enfermería Fundación Jiménez Díaz**

**Plan 209**

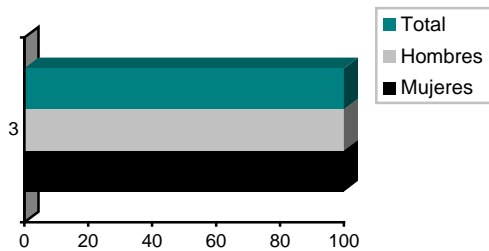
## 1. Universo y muestra

Muestra: 30 titulados - 3 hombres (10,0%) y 27 mujeres (90,0%)



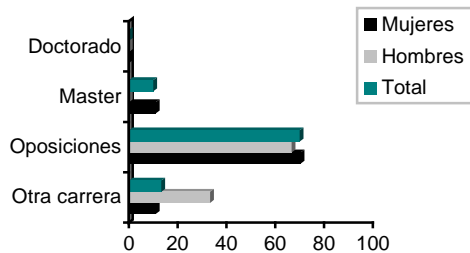
Muestra de los titulados distribuidos por edades			
Edad	Hombres	Mujeres	Total
21	0 (0,0%)	1 (3,7%)	1 (3,3%)
22	1 (33,3%)	17 (63,0%)	18 (60,0%)
23	0 (0,0%)	4 (14,8%)	4 (13,3%)
25	0 (0,0%)	1 (3,7%)	1 (3,3%)
26	1 (33,3%)	1 (3,7%)	2 (6,7%)
27	0 (0,0%)	1 (3,7%)	1 (3,3%)
28	1 (33,3%)	1 (3,7%)	2 (6,7%)
29	0 (0,0%)	1 (3,7%)	1 (3,3%)
<b>TOTAL</b>	<b>3 (100,0%)</b>	<b>27 (100,0%)</b>	<b>30 (100,0%)</b>

## 2. Estudios realizados y posteriores



Número de años que han tardado en finalizar la titulación			
Años	Hombres	Mujeres	Total
<b>Media</b>	<b>3,0</b>	<b>3,0</b>	<b>3,0</b>
3 años	3 (100,0%)	27 (100,0%)	30 (100,0%)
<b>TOTAL</b>	<b>3 (100,0%)</b>	<b>27 (100,0%)</b>	<b>30 (100,0%)</b>

Convocatoria de finalización de la titulación			
	Hombres	Mujeres	Total
Febrero	0 (0,0%)	0 (0,0%)	0 (0,0%)
Junio	2 (66,7%)	21 (77,8%)	23 (76,7%)
Septiembre	1 (33,3%)	6 (22,2%)	7 (23,3%)
<b>TOTAL</b>	<b>3 (100,0%)</b>	<b>27 (100,0%)</b>	<b>30 (100,0%)</b>

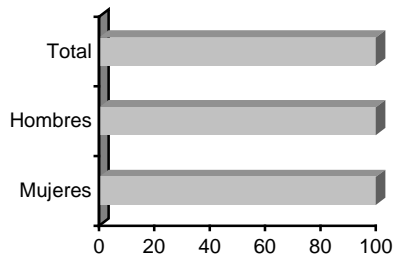


Titulados realizando estudios posteriores en la actualidad*			
	Hombres	Mujeres	Total
Doctorado	0 (0,0%)	0 (0,0%)	0 (0,0%)
Master	0 (0,0%)	3 (11,1%)	3 (10,0%)
<ul style="list-style-type: none"> <li>□ Urgencias, Emergencias y Críticos (1)</li> <li>□ Cuidados Paliativos (1)</li> </ul>		<ul style="list-style-type: none"> <li>□ Cuidados Parentales en la Infancia (1)</li> </ul>	
Oposiciones	2 (66,7%)	19 (70,4%)	21 (70,0%)
Otra titulación**	1 (33,3%)	3 (11,1%)	4 (13,3%)
<ul style="list-style-type: none"> <li>□ Adaptación a Grado (2)</li> <li>□ Terapia Ocupacional (1)</li> </ul>		<ul style="list-style-type: none"> <li>□ Biología (1)</li> </ul>	

(\*) Porcentajes calculados con respecto al total de titulados entrevistados.

(\*\*) Titulados que la han finalizado: 2 (6,7% del total de titulados entrevistados).

### 3. Inserción y rotación laboral



Titulados que han tenido o tienen algún empleo*		
Hombres	Mujeres	Total
3 (100,0%)	27 (100,0%)	30 (100,0%)

(\*) Por Tasa de colocación se entiende el porcentaje de quienes han tenido o tienen un empleo, en relación con el conjunto de titulados encuestados.

#### Número de empleos

Titulados que han tenido al menos un empleo *		
Hombres	Mujeres	Total
0 (0,0%)	3 (11,1%)	3 (10,0%)
Titulados que han tenido dos empleos *		
1 (33,3%)	4 (14,8%)	5 (16,7%)
Titulados que han tenido más de dos empleos *		
2 (66,7%)	20 (74,1%)	22 (73,3%)

(\*) Porcentajes calculados con respecto al total de titulados encuestados que han tenido o tienen algún empleo.

#### Número de empleos relacionados con la titulación cursada\*

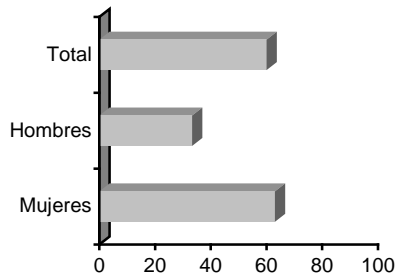
	Hombres	Mujeres	Total
1 empleo	0 (0,0%)	6 (22,2%)	6 (20,0%)
2 empleos	2 (66,7%)	7 (25,9%)	9 (30,0%)
3 empleos	0 (0,0%)	8 (29,6%)	8 (26,7%)
4 empleos	1 (33,3%)	2 (7,4%)	3 (10,0%)
5 empleos	0 (0,0%)	4 (14,8%)	4 (13,3%)

(\*) Porcentajes calculados con respecto al total de titulados encuestados que han tenido o tienen algún empleo.

Tiempo que transcurrió hasta conseguir el primer empleo (media en meses)*		
Hombres	Mujeres	Total
2,0	1,2	1,3

(\*) En aquellos casos en los que el primer empleo se obtuvo una vez finalizada la titulación (2 hombres, 13 mujeres).

Titulados que siguen trabajando en el mismo empleo que tenían durante sus estudios		
Hombres	Mujeres	Total
0	3	3

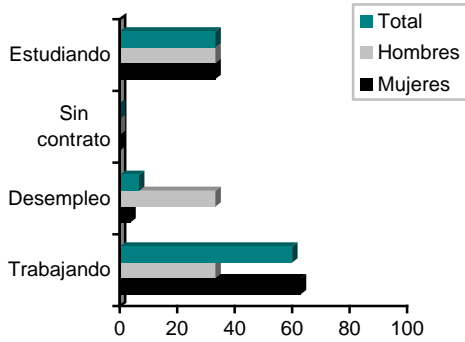


Porcentaje de quienes, habiendo acabado los estudios, tienen empleo en la actualidad*		
Hombres	Mujeres	Total
1 (33,3%)	17 (63,0%)	18 (60,0%)

(\*) Por tasa de permanencia en el empleo se entiende el porcentaje de quienes tienen un empleo, en la fecha de la entrevista, en relación con el conjunto de quienes finalizaron la titulación.

Titulados que en la actualidad tienen más de un empleo*		
Hombres	Mujeres	Total
1 (100,0%)	0 (0,0%)	1 (5,6%)

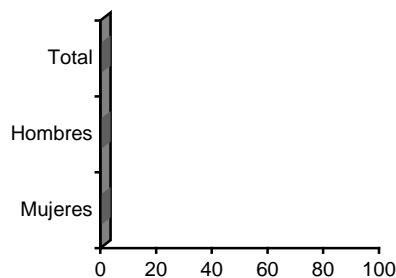
(\*) No es requisito indispensable que en el 2º o siguientes empleos se tenga contrato. Porcentajes calculados con respecto a los titulados encuestados que tienen empleo en la actualidad.



Situación actual de los titulados sin empleo*			
	Hombres	Mujeres	Total
Desempleo	1 (33,3%)	1 (3,7%)	2 (6,7%)
Media de meses desempleado: 2,0 meses (hombre) y 0,0 meses (mujer).			
Trabajando sin contrato	0 (0,0%)	0 (0,0%)	0 (0,0%)
Estudiando:	1 (33,3%)	9 (33,3%)	10 (33,3%)
Posgrado con beca	0 (0,0%)	0 (0,0%)	0 (0,0%)
Posgrado sin beca	0 (0,0%)	0 (0,0%)	0 (0,0%)
Otros. Opositar (8), otra titulación (1), opositar y cursos (1).	1 (33,3%)	9 (33,3%)	10 (33,3%)

(\*) Porcentajes calculados con respecto al total de titulados encuestados.

#### 4. Causas directas del desempleo

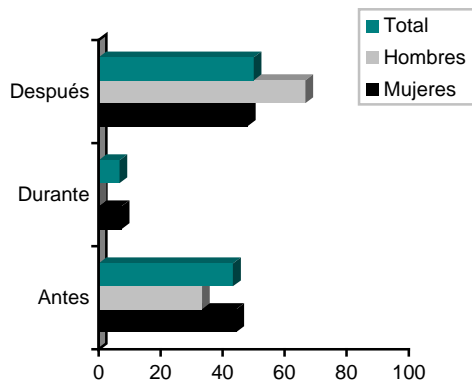


Titulados que no han tenido ningún empleo*		
Hombres	Mujeres	Total
0 (0,0%)	0 (0,0%)	0 (0,0%)

(\*) Porcentajes calculados con respecto al total de titulados encuestados.

## 5. Puestos desempeñados y relacionados con la titulación cursada

### Primer empleo



¿Cuándo obtuvieron los titulados su primer empleo*?			
	Hombres	Mujeres	Total
Lo tenía antes de empezar a estudiar la titulación	1 (33,3%)	12 (44,4%)	13 (43,3%)
Lo obtuve durante la realización de la titulación	0 (0,0%)	2 (7,4%)	2 (6,7%)
Obtuve un empleo una vez finalizada la titulación	2 (66,7%)	13 (48,1%)	15 (50,0%)
<b>TOTAL</b>	<b>3 (100,0%)</b>	<b>27 (100,0%)</b>	<b>30 (100,0%)</b>

(\*) Por empleo se entiende la existencia de un contrato indefinido, temporal, parcial, autónomo o beca.

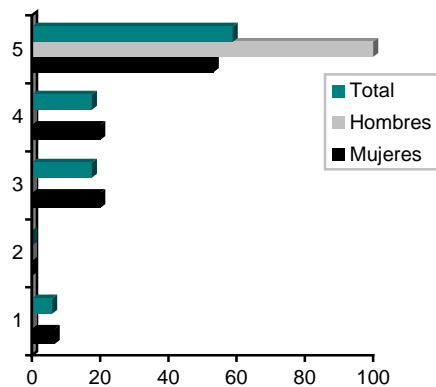
Forma de compatibilizar estudios y trabajo en los titulados que tenían un empleo mientras estudiaban			
	Hombres	Mujeres	Total
Mientras realizaba la titulación no desempeñé ningún puesto de trabajo	0 (0,0%)	3 (21,4%)	3 (20,0%)
Mientras realizaba la titulación trabajé en empleos esporádicos	1 (100,0%)	6 (42,9%)	7 (46,7%)
Hice una parte de la titulación trabajando y estudiando a la vez	0 (0,0%)	1 (7,1%)	1 (6,7%)
Hice toda o casi toda la titulación trabajando y estudiando a la vez	0 (0,0%)	4 (28,6%)	4 (26,7%)
<b>TOTAL</b>	<b>1 (100,0%)</b>	<b>14 (100,0%)</b>	<b>15 (100,0%)</b>

Vía de acceso al primer empleo*			
	Hombres	Mujeres	Total
Familiares, amigos, conocidos	0 (0,0%)	7 (25,9%)	7 (23,3%)
Anuncios en prensa u otros medios	0 (0,0%)	1 (3,7%)	1 (3,3%)
Internet	1 (33,3%)	2 (7,4%)	3 (10,0%)
Anuncios en los propios establecimientos	0 (0,0%)	0 (0,0%)	0 (0,0%)
Oficina Pública de Empleo	1 (33,3%)	0 (0,0%)	1 (3,3%)
Centro colaborador de la oficina pública de empleo (OPE)	0 (0,0%)	0 (0,0%)	0 (0,0%)
Agencia Privada de Empleo	0 (0,0%)	0 (0,0%)	0 (0,0%)
Autocandidaturas / Envío CV	0 (0,0%)	9 (33,3%)	9 (30,0%)
Oposiciones / exámenes públicos	0 (0,0%)	0 (0,0%)	0 (0,0%)
Empresas en las que había trabajado previamente	1 (33,3%)	8 (29,6%)	9 (30,0%)
Prácticas en la Facultad / Cooperación Educativa	0 (0,0%)	0 (0,0%)	0 (0,0%)
Prácticas Master / Citius	0 (0,0%)	0 (0,0%)	0 (0,0%)
Autoempleo	0 (0,0%)	0 (0,0%)	0 (0,0%)
Foro de Empleo	0 (0,0%)	0 (0,0%)	0 (0,0%)
<b>TOTAL</b>	<b>3 (100,0%)</b>	<b>27 (100,0%)</b>	<b>30 (100,0%)</b>

(\*) Por empleo se entiende la existencia de un contrato indefinido, temporal, parcial, autónomo o beca.

Tiempo de permanencia en el primer empleo			
Meses	Hombres	Mujeres	Total
<b>Media</b>	<b>9,3</b>	<b>7,4</b>	<b>7,6</b>
Inferior 1 mes	0 (0,0%)	2 (7,4%)	2 (6,7%)
De 1 a 6 meses	2 (66,7%)	18 (66,7%)	20 (66,7%)
De 7 a 12 meses	0 (0,0%)	4 (14,8%)	4 (13,3%)
De 13 a 24 meses	1 (33,3%)	2 (7,4%)	3 (10,0%)
De 25 a 36 meses	0 (0,0%)	0 (0,0%)	0 (0,0%)
Más de 36 meses	0 (0,0%)	1 (3,7%)	1 (3,3%)
<b>TOTAL</b>	<b>3 (100,0%)</b>	<b>27 (100,0%)</b>	<b>30 (100,0%)</b>

Principales factores de contratación en el primer empleo			
Factores	Hombres	Mujeres	Total
Titulación universitaria	2 (66,7%)	13 (48,1%)	15 (50,0%)
Ningún requisito en especial	1 (33,3%)	10 (37,0%)	11 (36,7%)
Otros: socorrista (3), Técnico de Laboratorio (1).	0 (0,0%)	4 (14,8%)	4 (13,3%)
<b>TOTAL</b>	<b>3 (100,0%)</b>	<b>27 (100,0%)</b>	<b>30 (100,0%)</b>



Ocupación relacionada con la titulación cursada, en el primer empleo*			
Valoración (del 1 al 5**)	Hombres	Mujeres	Total
<b>Media</b>	<b>5,0</b>	<b>4,1</b>	<b>4,2</b>
1	0 (0,0%)	1 (6,7%)	1 (5,9%)
2	0 (0,0%)	0 (0,0%)	0 (0,0%)
3	0 (0,0%)	3 (20,0%)	3 (17,6%)
4	0 (0,0%)	3 (20,0%)	3 (17,6%)
5	2 (100,0%)	8 (53,3%)	10 (58,8%)
<b>TOTAL</b>	<b>2 (100,0%)</b>	<b>15 (100,0%)</b>	<b>17 (100,0%)</b>

(\*) Titulados cuyo primer empleo tuvo lugar una vez iniciada la titulación o al finalizarla. (\*\*) 1 muy poco relacionada – 5 muy relacionada.

Utilización de conocimientos y habilidades, adquiridas durante los estudios, en primer empleo*			
Grado de utilización	Hombres	Mujeres	Total
Nada	0 (0,0%)	0 (0,0%)	0 (0,0%)
Poco	0 (0,0%)	2 (13,3%)	2 (11,8%)
Normal	0 (0,0%)	2 (13,3%)	2 (11,8%)
Bastante	0 (0,0%)	1 (6,7%)	1 (5,9%)
Totalmente	2 (100,0%)	10 (66,7%)	12 (70,6%)
<b>TOTAL</b>	<b>2 (100,0%)</b>	<b>15 (100,0%)</b>	<b>17 (100,0%)</b>

(\*) Titulados cuyo primer empleo tuvo lugar una vez iniciada la titulación o al finalizarla.

Relación de la categoría profesional con el nivel de estudios, en el primer empleo			
Relación	Hombres	Mujeres	Total
Muy inferior	0 (0,0%)	2 (7,4%)	2 (6,7%)
Inferior	1 (33,3%)	4 (14,8%)	5 (16,7%)
Adecuada	2 (66,7%)	20 (74,1%)	22 (73,3%)
Superior	0 (0,0%)	1 (3,7%)	1 (3,3%)
<b>TOTAL</b>	<b>3 (100,0%)</b>	<b>27 (100,0%)</b>	<b>30 (100,0%)</b>

Tipo de puesto desempeñado en el primer empleo			
	Hombres	Mujeres	Total
<b>Trabajadores por Cuenta Propia</b>			
Agricultor (Pequeña explotación. No más de un asalariado fijo)	0 (0,0%)	0 (0,0%)	0 (0,0%)
Agricultor (Gran explotación. Más de un asalariado fijo)	0 (0,0%)	0 (0,0%)	0 (0,0%)
Autónomo (tareas de oficio o manuales)	0 (0,0%)	0 (0,0%)	0 (0,0%)
Empresario con 5 empleados o menos	0 (0,0%)	0 (0,0%)	0 (0,0%)
Empresario con 6 empleados o más	0 (0,0%)	0 (0,0%)	0 (0,0%)
Profesional por Cuenta Propia (tareas cualificadas)	0 (0,0%)	0 (0,0%)	0 (0,0%)
<b>Trabajadores por Cuenta Ajena (Sector privado o público)</b>			
Miembro de la Dirección - Directivos y altos ejecutivos responsables de 5 subordinados o menos	0 (0,0%)	0 (0,0%)	0 (0,0%)
Miembro de la Dirección - Directivos y altos ejecutivos responsables de 6 subordinados o más	0 (0,0%)	0 (0,0%)	0 (0,0%)
Profesional o técnico asalariado (tareas cualificadas)	2 (66,7%)	13 (48,1%)	15 (50,0%)
Ayudante de profesional o técnico asalariado (tareas cualificadas)	0 (0,0%)	2 (7,4%)	2 (6,7%)
Otros empleados con trabajo de oficina (secretarías, auxiliares)	1 (33,3%)	3 (11,1%)	4 (13,3%)
Otros empleados con trabajo fuera de oficina (comerciales, etc)	0 (0,0%)	4 (14,8%)	4 (13,3%)
Trabajadores de servicios y vendedores de comercios	0 (0,0%)	3 (11,1%)	3 (10,0%)
Trabajador Manual cualificado (Han tenido aprendizaje: maestros, oficiales)	0 (0,0%)	0 (0,0%)	0 (0,0%)
Trabajador Manual no cualificado (peones, obreros no cualificados)	0 (0,0%)	2 (7,4%)	2 (6,7%)
<b>TOTAL</b>	<b>3 (100,0%)</b>	<b>27 (100,0%)</b>	<b>30 (100,0%)</b>

Tareas profesionales desempeñadas en el primer empleo			
	Hombres	Mujeres	Total
Administración y Gestión en General	1 (33,3%)	2 (7,4%)	3 (10,0%)
Soporte informático a la Administración y Gestión	0 (0,0%)	0 (0,0%)	0 (0,0%)
Docencia, Documentación y Traducción	0 (0,0%)	1 (3,7%)	1 (3,3%)
Análisis e Investigación en Materias Sociales	0 (0,0%)	0 (0,0%)	0 (0,0%)
Análisis e Investigación en Materias Físicas, Naturales y Numéricas	0 (0,0%)	1 (3,7%)	1 (3,3%)
Tareas de asistencia a Personas y Grupos Sociales	2 (66,7%)	14 (51,9%)	16 (53,3%)
Tareas de relaciones Culturales y de Ocio	0 (0,0%)	3 (11,1%)	3 (10,0%)
Tareas relacionadas con el Comercio, Distribución y Comunicación	0 (0,0%)	4 (14,8%)	4 (13,3%)
Tareas relacionadas con la Hostelería y otros Servicios Personales	0 (0,0%)	1 (3,7%)	1 (3,3%)
Tareas relacionadas con Oficios Manuales Diversos	0 (0,0%)	1 (3,7%)	1 (3,3%)
Asesoría, Estudios y Consultoría en materias Económicas, Empresariales, Jurídicas y Sociales	0 (0,0%)	0 (0,0%)	0 (0,0%)
Asesoría, Estudios y Consultoría en Materia Informática y Numérica	0 (0,0%)	0 (0,0%)	0 (0,0%)
Asesoría, Estudios y Consultoría en Psicología	0 (0,0%)	0 (0,0%)	0 (0,0%)
Asesoría, Estudios y Consultoría en materia Cultural y Humanística	0 (0,0%)	0 (0,0%)	0 (0,0%)
Tratamiento de Materias y Productos, y Control y Manejo de Instalaciones	0 (0,0%)	0 (0,0%)	0 (0,0%)
Consultas Médicas	0 (0,0%)	0 (0,0%)	0 (0,0%)
Intervención y Cirugía Médica	0 (0,0%)	0 (0,0%)	0 (0,0%)
<b>TOTAL</b>	<b>3 (100,0%)</b>	<b>27 (100,0%)</b>	<b>30 (100,0%)</b>

## Empleos posteriores

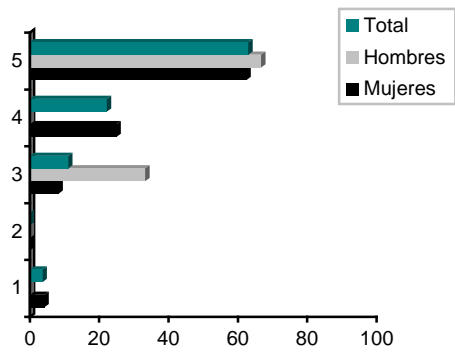
Vía de acceso al último empleo*			
	Hombres	Mujeres	Total
Familiares, amigos, conocidos	0 (0,0%)	5 (20,8%)	5 (18,5%)
Anuncios en prensa u otros medios	0 (0,0%)	0 (0,0%)	0 (0,0%)
Internet	1 (33,3%)	0 (0,0%)	1 (3,7%)
Anuncios en los propios establecimientos	0 (0,0%)	0 (0,0%)	0 (0,0%)
Oficina Pública de Empleo	0 (0,0%)	0 (0,0%)	0 (0,0%)
Centro colaborador de la oficina pública de empleo (OPE)	0 (0,0%)	0 (0,0%)	0 (0,0%)
Agencia Privada de Empleo	0 (0,0%)	0 (0,0%)	0 (0,0%)
Autocandidaturas / Envío CV	0 (0,0%)	6 (25,0%)	6 (22,2%)
Oposiciones / Exámenes públicos	1 (33,3%)	2 (8,3%)	3 (11,1%)
Empresas en las que había trabajado previamente	1 (33,3%)	11 (45,8%)	12 (44,4%)
Prácticas en la Facultad / Cooperación Educativa	0 (0,0%)	0 (0,0%)	0 (0,0%)
Prácticas Master / Citius	0 (0,0%)	0 (0,0%)	0 (0,0%)
Autoempleo	0 (0,0%)	0 (0,0%)	0 (0,0%)
Foro de Empleo	0 (0,0%)	0 (0,0%)	0 (0,0%)
<b>TOTAL</b>	<b>3 (100,0%)</b>	<b>24 (100,0%)</b>	<b>27 (100,0%)</b>

(\*) Por empleo se entiende la existencia de un contrato indefinido, temporal, parcial, autónomo o beca.

Tiempo de permanencia en el último empleo			
Meses	Hombres	Mujeres	Total
<b>Media</b>	<b>3,1</b>	<b>6,9</b>	<b>6,5</b>
Inferior a 1 mes	1 (33,3%)	4 (16,7%)	5 (18,5%)
De 1 a 6 meses	2 (66,7%)	10 (41,7%)	12 (44,4%)
De 7 a 12 meses	0 (0,0%)	8 (33,3%)	8 (29,6%)
De 13 a 24 meses	0 (0,0%)	1 (4,2%)	1 (3,7%)
De 25 a 36 meses	0 (0,0%)	1 (4,2%)	1 (3,7%)
Más de 36 meses	0 (0,0%)	0 (0,0%)	0 (0,0%)
<b>TOTAL</b>	<b>3 (100,0%)</b>	<b>24 (100,0%)</b>	<b>27 (100,0%)</b>

Principales factores de contratación en el último empleo			
Factores	Hombres	Mujeres	Total
Titulación universitaria	3 (100,0%)	21 (87,5%)	24 (88,9%)
Ningún requisito en especial	0 (0,0%)	1 (4,2%)	1 (3,7%)
Otros: Técnico de Laboratorio (1), FP (1).	0 (0,0%)	2 (8,3%)	2 (7,4%)
<b>TOTAL</b>	<b>3 (100,0%)</b>	<b>24 (100,0%)</b>	<b>27 (100,0%)</b>





Ocupación relacionada con la titulación cursada, en el último empleo*			
Valoración (del 1 al 5**)	Hombres	Mujeres	Total
<b>Media</b>	<b>4,3</b>	<b>4,4</b>	<b>4,4</b>
1	0 (0,0%)	1 (4,2%)	1 (3,7%)
2	0 (0,0%)	0 (0,0%)	0 (0,0%)
3	1 (33,3%)	2 (8,3%)	3 (11,1%)
4	0 (0,0%)	6 (25,0%)	6 (22,2%)
5	2 (66,7%)	15 (62,5%)	17 (63,0%)
<b>TOTAL</b>	<b>3 (100,0%)</b>	<b>24 (100,0%)</b>	<b>27 (100,0%)</b>

(\*) Porcentajes calculados con relación al total de titulados en el último empleo. (\*\*) 1 muy poco relacionada – 5 muy relacionada.

Utilización de conocimientos y habilidades, adquiridas durante los estudios, en último empleo			
Grado de utilización	Hombres	Mujeres	Total
Nada	0 (0,0%)	1 (4,2%)	1 (3,7%)
Poco	0 (0,0%)	0 (0,0%)	0 (0,0%)
Normal	0 (0,0%)	2 (8,3%)	2 (7,4%)
Bastante	0 (0,0%)	4 (16,7%)	4 (14,8%)
Totalmente	3 (100,0%)	17 (70,8%)	20 (74,1%)
<b>TOTAL</b>	<b>3 (100,0%)</b>	<b>24 (100,0%)</b>	<b>27 (100,0%)</b>

Relación de la categoría profesional con el nivel de estudios, en el último empleo			
Relación	Hombres	Mujeres	Total
Muy inferior	0 (0,0%)	2 (8,3%)	2 (7,4%)
Inferior	0 (0,0%)	2 (8,3%)	2 (7,4%)
Adecuada	3 (100,0%)	19 (79,2%)	22 (81,5%)
Superior	0 (0,0%)	1 (4,2%)	1 (3,7%)
<b>TOTAL</b>	<b>3 (100,0%)</b>	<b>24 (100,0%)</b>	<b>27 (100,0%)</b>

Tipo de puesto desempeñado en el último empleo			
	Hombres	Mujeres	Total
<b>Trabajadores por Cuenta Propia</b>			
Agricultor (Pequeña explotación. No más de un asalariado fijo)	0 (0,0%)	0 (0,0%)	0 (0,0%)
Agricultor (Gran explotación. Más de un asalariado fijo)	0 (0,0%)	0 (0,0%)	0 (0,0%)
Autónomo (tareas de oficio o manuales)	0 (0,0%)	0 (0,0%)	0 (0,0%)
Empresario con 5 empleados o menos	0 (0,0%)	0 (0,0%)	0 (0,0%)
Empresario con 6 empleados o más	0 (0,0%)	0 (0,0%)	0 (0,0%)
Profesional por Cuenta Propia (tareas cualificadas)	0 (0,0%)	0 (0,0%)	0 (0,0%)
<b>Trabajadores por Cuenta Ajena (Sector privado o público)</b>			
Miembro de la Dirección - Directivos y altos ejecutivos responsables de 5 subordinados o menos	0 (0,0%)	0 (0,0%)	0 (0,0%)
Miembro de la Dirección - Directivos y altos ejecutivos responsables de 6 subordinados o más	0 (0,0%)	0 (0,0%)	0 (0,0%)
Profesional o técnico asalariado (tareas cualificadas)	3 (100,0%)	22 (91,7%)	25 (92,6%)
Ayudante de profesional o técnico asalariado (tareas cualificadas)	0 (0,0%)	0 (0,0%)	0 (0,0%)
Otros empleados con trabajo de oficina (secretarías, auxiliares)	0 (0,0%)	0 (0,0%)	0 (0,0%)
Otros empleados con trabajo fuera de oficina (comerciales, etc)	0 (0,0%)	1 (4,2%)	1 (3,7%)
Trabajadores de servicios y vendedores de comercios	0 (0,0%)	1 (4,2%)	1 (3,7%)
Trabajador Manual cualificado (Han tenido aprendizaje: maestros, oficiales)	0 (0,0%)	0 (0,0%)	0 (0,0%)
Trabajador Manual no cualificado (peones, obreros no cualificados)	0 (0,0%)	0 (0,0%)	0 (0,0%)
<b>TOTAL</b>	<b>3 (100,0%)</b>	<b>24 (100,0%)</b>	<b>27 (100,0%)</b>

Tareas profesionales desempeñadas en el último empleo			
	Hombres	Mujeres	Total
Administración y Gestión en General	0 (0,0%)	0 (0,0%)	0 (0,0%)
Soporte informático a la Administración y Gestión	0 (0,0%)	0 (0,0%)	0 (0,0%)
Docencia, Documentación y Traducción	0 (0,0%)	0 (0,0%)	0 (0,0%)
Análisis e Investigación en Materias Sociales	0 (0,0%)	0 (0,0%)	0 (0,0%)
Análisis e Investigación en Materias Físicas, Naturales y Numéricas	0 (0,0%)	1 (4,2%)	1 (3,7%)
Tareas de asistencia a Personas y Grupos Sociales	3 (100,0%)	22 (91,7%)	25 (92,6%)
Tareas de relaciones Culturales y de Ocio	0 (0,0%)	0 (0,0%)	0 (0,0%)
Tareas relacionadas con el Comercio, Distribución y Comunicación	0 (0,0%)	1 (4,2%)	1 (3,7%)
Tareas relacionadas con la Hostelería y otros Servicios Personales	0 (0,0%)	0 (0,0%)	0 (0,0%)
Tareas relacionadas con Oficios Manuales Diversos	0 (0,0%)	0 (0,0%)	0 (0,0%)
Asesoría, Estudios y Consultoría en materias Económicas, Empresariales, Jurídicas y Sociales	0 (0,0%)	0 (0,0%)	0 (0,0%)
Asesoría, Estudios y Consultoría en Materia Informática y Numérica	0 (0,0%)	0 (0,0%)	0 (0,0%)
Asesoría, Estudios y Consultoría en Psicología	0 (0,0%)	0 (0,0%)	0 (0,0%)
Asesoría, Estudios y Consultoría en materia Cultural y Humanística	0 (0,0%)	0 (0,0%)	0 (0,0%)
Tratamiento de Materias y Productos, y Control y Manejo de Instalaciones	0 (0,0%)	0 (0,0%)	0 (0,0%)
Consultas Médicas	0 (0,0%)	0 (0,0%)	0 (0,0%)
Intervención y Cirugía Médica	0 (0,0%)	0 (0,0%)	0 (0,0%)
<b>TOTAL</b>	<b>3 (100,0%)</b>	<b>24 (100,0%)</b>	<b>27 (100,0%)</b>

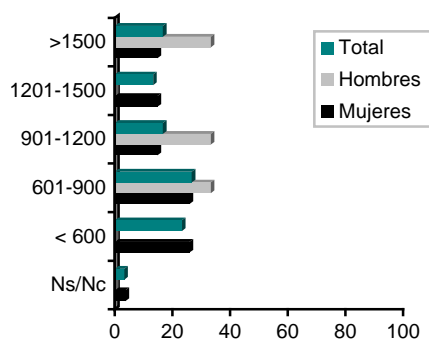
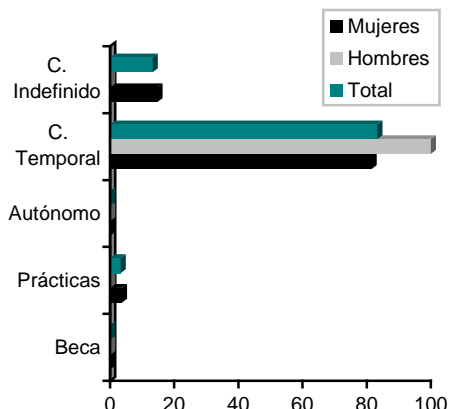
## 6. Lugar de empleo, tipo de empresa, tipo de contrato, salario y grado de satisfacción de los titulados

Lugar de empleo de los titulados que tienen trabajo en la actualidad			
	Hombres	Mujeres	Total
En la Comunidad Autónoma de Madrid	1 (100,0%)	13 (76,5%)	14 (77,8%)
Fuera de la Comunidad de Madrid	0 (0,0%)	4 (23,5%)	4 (22,2%)

### Primer empleo

Tipo de empresa en el primer empleo			
	Hombres	Mujeres	Total
En la Administración, Organismo Oficial, Empresa Pública	3 (100,0%)	11 (40,7%)	14 (46,7%)
En la empresa privada de menos de 50 trabajadores	0 (0,0%)	6 (22,2%)	6 (20,0%)
En la empresa privada de más de 50 trabajadores	0 (0,0%)	10 (37,0%)	10 (33,3%)
Como autónomo o socio en una pequeña empresa	0 (0,0%)	0 (0,0%)	0 (0,0%)
<b>TOTAL</b>	<b>3 (100,0%)</b>	<b>27 (100,0%)</b>	<b>30 (100,0%)</b>

Rama de actividad económica de la empresa en el primer empleo			
	Hombres	Mujeres	Total
Sector Primario	0 (0,0%)	0 (0,0%)	0 (0,0%)
Extractivas, agua, energía	0 (0,0%)	0 (0,0%)	0 (0,0%)
Alimentos, bebida, tabaco	0 (0,0%)	0 (0,0%)	0 (0,0%)
Industria	0 (0,0%)	0 (0,0%)	0 (0,0%)
Madera y muebles	0 (0,0%)	0 (0,0%)	0 (0,0%)
Papel y artes gráficas	0 (0,0%)	0 (0,0%)	0 (0,0%)
Química y productos no metálicos	0 (0,0%)	0 (0,0%)	0 (0,0%)
Metalurgia y maquinaria	0 (0,0%)	0 (0,0%)	0 (0,0%)
Electrónica y tecnologías de la información	0 (0,0%)	0 (0,0%)	0 (0,0%)
Material de transporte	0 (0,0%)	0 (0,0%)	0 (0,0%)
Construcción	0 (0,0%)	0 (0,0%)	0 (0,0%)
Comercio	0 (0,0%)	2 (7,4%)	2 (6,7%)
Hostelería	0 (0,0%)	1 (3,7%)	1 (3,3%)
Transportes	0 (0,0%)	0 (0,0%)	0 (0,0%)
Correos y telecomunicaciones	0 (0,0%)	0 (0,0%)	0 (0,0%)
Instituciones financieras y seguros	0 (0,0%)	0 (0,0%)	0 (0,0%)
Servicios a empresas	0 (0,0%)	4 (14,8%)	4 (13,3%)
Administraciones Públicas	1 (33,3%)	0 (0,0%)	1 (3,3%)
Saneamiento público y limpieza	0 (0,0%)	0 (0,0%)	0 (0,0%)
Educación e investigación	0 (0,0%)	2 (7,4%)	2 (6,7%)
Sanidad y Servicios Sociales	2 (66,7%)	14 (51,9%)	16 (53,3%)
Recreativos y culturales	0 (0,0%)	4 (14,8%)	4 (13,3%)
Servicios personales	0 (0,0%)	0 (0,0%)	0 (0,0%)
Servicios domésticos	0 (0,0%)	0 (0,0%)	0 (0,0%)
<b>TOTAL</b>	<b>3 (100,0%)</b>	<b>27 (100,0%)</b>	<b>30 (100,0%)</b>



Tipo de contrato en el primer empleo			
Contrato	Hombres	Mujeres	Total
<b>Indefinido</b>			
Jornada Completa*	0 (0,0%)	1 (3,7%)	1 (3,3%)
Jornada Parcial	0 (0,0%)	3 (11,1%)	3 (10,0%)
(*) Tiempo medio transcurrido en la empresa hasta fijo: 6,0 meses (mujer).			
<b>Temporal</b>			
Jornada Completa	3 (100,0%)	15 (55,6%)	18 (60,0%)
Jornada Parcial	0 (0,0%)	7 (25,9%)	7 (23,3%)
<b>Autónomo</b>			
Jornada Completa	0 (0,0%)	0 (0,0%)	0 (0,0%)
Jornada Parcial	0 (0,0%)	0 (0,0%)	0 (0,0%)
<b>Prácticas</b>			
Jornada Completa	0 (0,0%)	0 (0,0%)	0 (0,0%)
Jornada Parcial	0 (0,0%)	1 (3,7%)	1 (3,3%)
<b>Beca</b>			
Jornada Completa	0 (0,0%)	0 (0,0%)	0 (0,0%)
Jornada Parcial	0 (0,0%)	0 (0,0%)	0 (0,0%)
<b>TOTAL</b>	<b>3 (100,0%)</b>	<b>27 (100,0%)</b>	<b>30 (100,0%)</b>

Salario mensual neto en el primer empleo			
	Hombres	Mujeres	Total
Menor de 600€	0 (0,0%)	7 (25,9%)	7 (23,3%)
601-900€	1 (33,3%)	7 (25,9%)	8 (26,7%)
901 - 1200€	1 (33,3%)	4 (14,8%)	5 (16,7%)
1201€- 1500€	0 (0,0%)	4 (14,8%)	4 (13,3%)
Mayor de 1500€	1 (33,3%)	4 (14,8%)	5 (16,7%)
Ns/Nc	0 (0,0%)	1 (3,7%)	1 (3,3%)
<b>TOTAL</b>	<b>3 (100,0%)</b>	<b>27 (100,0%)</b>	<b>30 (100,0%)</b>

## Grado de satisfacción de los titulados en el primer empleo

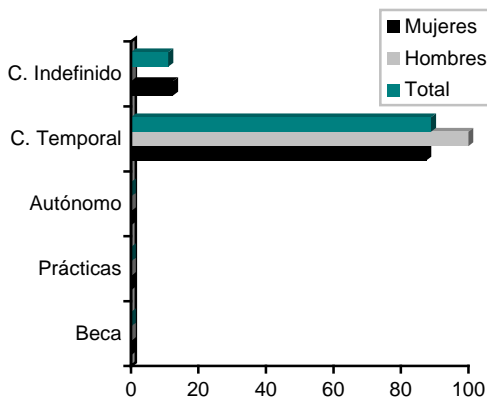
Satisfacción con el primer empleo			
	Hombres	Mujeres	Total
Muy insatisfecho	0 (0,0%)	0 (0,0%)	0 (0,0%)
Bastante insatisfecho	0 (0,0%)	0 (0,0%)	0 (0,0%)
Insatisfecho	1 (33,3%)	4 (14,8%)	5 (16,7%)
Satisfecho	2 (66,7%)	20 (74,1%)	22 (73,3%)
Bastante satisfecho	0 (0,0%)	1 (3,7%)	1 (3,3%)
Muy satisfecho	0 (0,0%)	2 (7,4%)	2 (6,7%)
<b>TOTAL</b>	<b>3 (100,0%)</b>	<b>27 (100,0%)</b>	<b>30 (100,0%)</b>

Satisfacción con el salario en el primer empleo			
	Hombres	Mujeres	Total
Muy insatisfecho	0 (0,0%)	0 (0,0%)	0 (0,0%)
Bastante insatisfecho	0 (0,0%)	0 (0,0%)	0 (0,0%)
Insatisfecho	1 (33,3%)	6 (22,2%)	7 (23,3%)
Satisfecho	2 (66,7%)	19 (70,4%)	21 (70,0%)
Bastante satisfecho	0 (0,0%)	1 (3,7%)	1 (3,3%)
Muy satisfecho	0 (0,0%)	1 (3,7%)	1 (3,3%)
<b>TOTAL</b>	<b>3 (100,0%)</b>	<b>27 (100,0%)</b>	<b>30 (100,0%)</b>

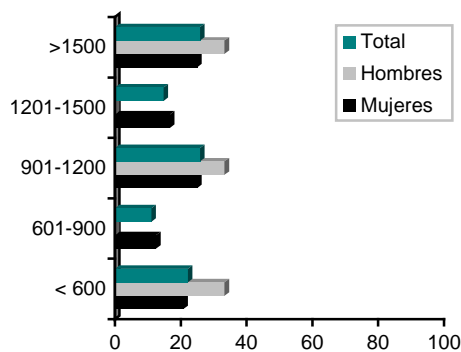
## Empleos posteriores: último empleo

Tipo de empresa en el último empleo			
	Hombres	Mujeres	Total
En la Administración, Organismo Oficial, Empresa Pública	2 (66,7%)	15 (62,5%)	17 (63,0%)
En la empresa privada de menos de 50 trabajadores	1 (33,3%)	5 (20,8%)	6 (22,2%)
En la empresa privada de más de 50 trabajadores	0 (0,0%)	4 (16,7%)	4 (14,8%)
Como autónomo o socio en una pequeña empresa	0 (0,0%)	0 (0,0%)	0 (0,0%)
<b>TOTAL</b>	<b>3 (100,0%)</b>	<b>24 (100,0%)</b>	<b>27 (100,0%)</b>

Rama de actividad económica de la empresa en el último empleo			
	Hombres	Mujeres	Total
Sector Primario	0 (0,0%)	0 (0,0%)	0 (0,0%)
Extractivas, agua, energía	0 (0,0%)	0 (0,0%)	0 (0,0%)
Alimentos, bebida, tabaco	0 (0,0%)	0 (0,0%)	0 (0,0%)
Industria	0 (0,0%)	0 (0,0%)	0 (0,0%)
Madera y muebles	0 (0,0%)	0 (0,0%)	0 (0,0%)
Papel y artes gráficas	0 (0,0%)	0 (0,0%)	0 (0,0%)
Química y productos no metálicos	0 (0,0%)	0 (0,0%)	0 (0,0%)
Metalurgia y maquinaria	0 (0,0%)	0 (0,0%)	0 (0,0%)
Electrónica y tecnologías de la información	0 (0,0%)	0 (0,0%)	0 (0,0%)
Material de transporte	0 (0,0%)	0 (0,0%)	0 (0,0%)
Construcción	0 (0,0%)	0 (0,0%)	0 (0,0%)
Comercio	0 (0,0%)	1 (4,2%)	1 (3,7%)
Hostelería	0 (0,0%)	0 (0,0%)	0 (0,0%)
Transportes	0 (0,0%)	0 (0,0%)	0 (0,0%)
Correos y telecomunicaciones	0 (0,0%)	0 (0,0%)	0 (0,0%)
Instituciones financieras y seguros	0 (0,0%)	0 (0,0%)	0 (0,0%)
Servicios a empresas	0 (0,0%)	0 (0,0%)	0 (0,0%)
Administraciones Públicas	0 (0,0%)	0 (0,0%)	0 (0,0%)
Saneamiento público y limpieza	0 (0,0%)	0 (0,0%)	0 (0,0%)
Educación e investigación	0 (0,0%)	1 (4,2%)	1 (3,7%)
Sanidad y Servicios Sociales	3 (100,0%)	22 (91,7%)	25 (92,6%)
Recreativos y culturales	0 (0,0%)	0 (0,0%)	0 (0,0%)
Servicios personales	0 (0,0%)	0 (0,0%)	0 (0,0%)
Servicios domésticos	0 (0,0%)	0 (0,0%)	0 (0,0%)
<b>TOTAL</b>	<b>3 (100,0%)</b>	<b>24 (100,0%)</b>	<b>27 (100,0%)</b>



Tipo de contrato en el último empleo			
Contrato	Hombres	Mujeres	Total
<b>Indefinido</b>			
Jorn. Completa *	0 (0,0%)	3 (12,5%)	3 (11,1%)
Jornada Parcial	0 (0,0%)	0 (0,0%)	0 (0,0%)
(*) Tiempo medio transcurrido en la empresa hasta fijo: 4,0 meses (mujeres).			
<b>Temporal</b>			
Jornada Completa	1 (33,3%)	13 (54,2%)	14 (51,9%)
Jornada Parcial	2 (66,7%)	8 (33,3%)	10 (37,0%)
<b>Autónomo</b>			
Jornada Completa	0 (0,0%)	0 (0,0%)	0 (0,0%)
Jornada Parcial	0 (0,0%)	0 (0,0%)	0 (0,0%)
<b>Prácticas</b>			
Jornada Completa	0 (0,0%)	0 (0,0%)	0 (0,0%)
Jornada Parcial	0 (0,0%)	0 (0,0%)	0 (0,0%)
<b>Beca</b>			
Jornada Completa	0 (0,0%)	0 (0,0%)	0 (0,0%)
Jornada Parcial	0 (0,0%)	0 (0,0%)	0 (0,0%)
<b>TOTAL</b>	<b>3 (100,0%)</b>	<b>24 (100,0%)</b>	<b>27 (100,0%)</b>



Salario mensual neto en el último empleo			
	Hombres	Mujeres	Total
Menor de 600€	1 (33,3%)	5 (20,8%)	6 (22,2%)
601-900€	0 (0,0%)	3 (12,5%)	3 (11,1%)
901 - 1200€	1 (33,3%)	6 (25,0%)	7 (25,9%)
1201€- 1500€	0 (0,0%)	4 (16,7%)	4 (14,8%)
Mayor de 1500€	1 (33,3%)	6 (25,0%)	7 (25,9%)
<b>TOTAL</b>	<b>3 (100,0%)</b>	<b>24 (100,0%)</b>	<b>27 (100,0%)</b>

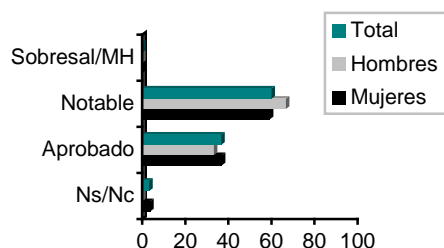
### Grado de satisfacción de los titulados en el último empleo

Satisfacción con el último empleo			
	Hombres	Mujeres	Total
Muy insatisfecho	0 (0,0%)	0 (0,0%)	0 (0,0%)
Bastante insatisfecho	0 (0,0%)	0 (0,0%)	0 (0,0%)
Insatisfecho	0 (0,0%)	2 (8,3%)	2 (7,4%)
Satisfecho	2 (66,7%)	18 (75,0%)	20 (74,1%)
Bastante satisfecho	0 (0,0%)	1 (4,2%)	1 (3,7%)
Muy satisfecho	1 (33,3%)	3 (12,5%)	4 (14,8%)
<b>TOTAL</b>	<b>3 (100,0%)</b>	<b>24 (100,0%)</b>	<b>27 (100,0%)</b>

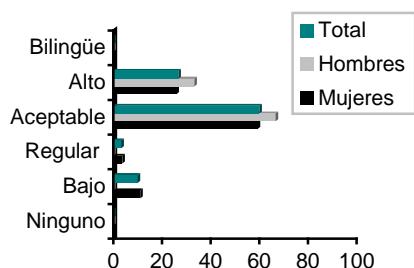
Satisfacción con el salario en el último empleo			
	Hombres	Mujeres	Total
Muy insatisfecho	0 (0,0%)	0 (0,0%)	0 (0,0%)
Bastante insatisfecho	0 (0,0%)	1 (4,2%)	1 (3,7%)
Insatisfecho	0 (0,0%)	2 (8,3%)	2 (7,4%)
Satisfecho	3 (100,0%)	19 (79,2%)	22 (81,5%)
Bastante satisfecho	0 (0,0%)	1 (4,2%)	1 (3,7%)
Muy satisfecho	0 (0,0%)	1 (4,2%)	1 (3,7%)
<b>TOTAL</b>	<b>3 (100,0%)</b>	<b>24 (100,0%)</b>	<b>27 (100,0%)</b>

## 7. Capacitación, formación universitaria y formación complementaria

### Capacidades de los titulados

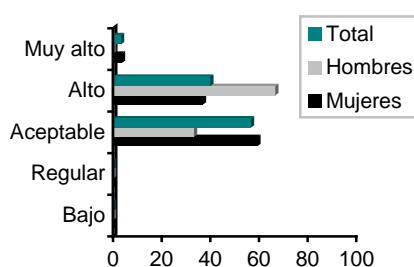


Nota media expediente			
	Hombres	Mujeres	Total
Aprobado	1 (33,3%)	10 (37,0%)	11 (36,7%)
Notable	2 (66,7%)	16 (59,3%)	18 (60,0%)
Sobresaliente/MH	0 (0,0%)	0 (0,0%)	0 (0,0%)
Ns/Nc	0 (0,0%)	1 (3,7%)	1 (3,3%)
<b>TOTAL</b>	<b>3 (100,0%)</b>	<b>27 (100,0%)</b>	<b>30 (100,0%)</b>



Idioma extranjero que mejor dominan los titulados*			
	Hombres	Mujeres	Total
Ninguno	0 (0,0%)	0 (0,0%)	0 (0,0%)
Bajo	0 (0,0%)	3 (11,1%)	3 (10,0%)
Regular	0 (0,0%)	1 (3,7%)	1 (3,3%)
Aceptable	2 (66,7%)	16 (59,3%)	18 (60,0%)
Alto	1 (33,3%)	7 (25,9%)	8 (26,7%)
Bilingüe	0 (0,0%)	0 (0,0%)	0 (0,0%)
<b>TOTAL</b>	<b>3 (100,0%)</b>	<b>27 (100,0%)</b>	<b>30 (100,0%)</b>

(\*) Mayoritariamente el idioma Inglés (96,7%). Francés (3,3%).



Conocimientos informáticos			
	Hombres	Mujeres	Total
Bajo	0 (0,0%)	0 (0,0%)	0 (0,0%)
Regular	0 (0,0%)	0 (0,0%)	0 (0,0%)
Aceptable	1 (33,3%)	16 (59,3%)	17 (56,7%)
Alto	2 (66,7%)	10 (37,0%)	12 (40,0%)
Muy alto	0 (0,0%)	1 (3,7%)	1 (3,3%)
<b>TOTAL</b>	<b>3 (100,0%)</b>	<b>27 (100,0%)</b>	<b>30 (100,0%)</b>

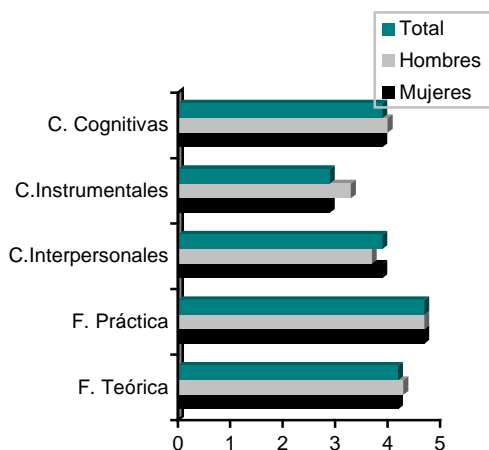
Cursos de posgrado (master o doctorado)			
	Hombres	Mujeres	Total
Titulados que han realizado o están realizando un curso de posgrado*	0 (0,0%)	3 (11,1%)	3 (10,0%)
Titulados que <u>no</u> han realizado un curso de posgrado*	3 (100,0%)	24 (88,9%)	27 (90,0%)
<b>Titulados que NO han realizado ni están realizando un curso de posgrado:</b>			
Titulados que <u>no</u> se han planteado realizarlo	3 (100,0%)	5 (20,8%)	8 (29,6%)
Titulados que se han planteado realizarlo	0 (0,0%)	19 (79,2%)	19 (70,4%)
Titulados que lo realizarán en futuro próximo**	No existen casos	12 (63,2%)	12 (63,2%)
<b>Motivos para no realizar un curso de posgrado***</b>			
Trabajando / prefiere trabajar			4 (26,7%)
Realizando la especialidad / prefiere realizar la especialidad			3 (20,0%)
No lo ha pensado por ahora / falta de interés			2 (13,3%)
Motivos económicos / elevado precio			2 (13,3%)
Opositando			1 (6,7%)
Estudia adaptación al Grado			1 (6,7%)
Escasa oferta pública			1 (6,7%)
Situación personal			1 (6,7%)

(\*) Porcentajes calculados con respecto al total de titulados entrevistados.

(\*\*) Porcentajes calculados con respecto al total de titulados que se han planteado realizarlo.

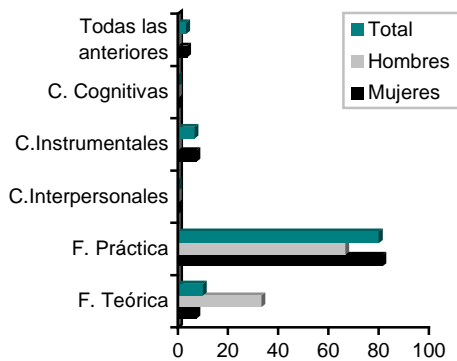
(\*\*\*) Porcentajes calculados con respecto al total de titulados que NO lo han realizado ni se lo han planteado.

## Formación universitaria

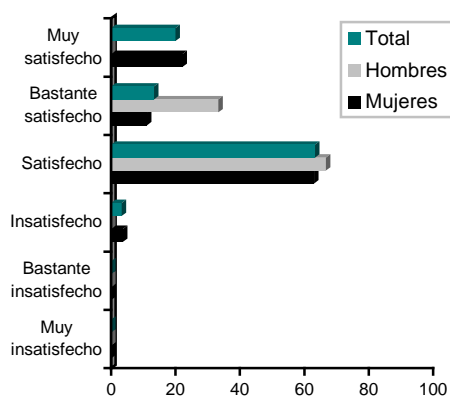


Valoración de la preparación recibida en la universidad (media)			
	Hombres	Mujeres	Total
Formación teórica	4,3	4,2	4,2
Formación práctica	4,7	4,7	4,7
Competencias Interpersonales *	3,7	3,9	3,9
Competencias Instrumentales **	3,3	2,9	2,9
Competencias Cognitivas ***	4,0	3,9	3,9

Puntuación del 1 (mínima valoración) al 5 (máxima valoración)  
 (\*) Comunicación, trabajo en equipo y liderazgo  
 (\*\*) Idiomas, informática, documentación, ...  
 (\*\*\*) Resolución de problemas, pensamiento crítico, razonamiento cotidiano, creatividad, ...



Aspecto que los titulados consideran más necesario en el desempeño de su trabajo			
	Hombres	Mujeres	Total
Formación teórica	1 (33,3%)	2 (7,4%)	3 (10,0%)
Formación práctica	2 (66,7%)	22 (81,5%)	24 (80,0%)
Competencias Interpersonales	0 (0,0%)	0 (0,0%)	0 (0,0%)
Competencias Instrumentales	0 (0,0%)	2 (7,4%)	2 (6,7%)
Competencias Cognitivas	0 (0,0%)	0 (0,0%)	0 (0,0%)
Todas las anteriores	0 (0,0%)	1 (3,7%)	1 (3,3%)
<b>TOTAL</b>	<b>3 (100,0%)</b>	<b>27 (100,0%)</b>	<b>30 (100,0%)</b>

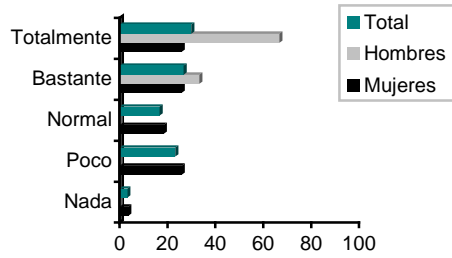


Grado de satisfacción con la preparación recibida en la Universidad			
	Hombres	Mujeres	Total
Muy insatisfecho	0 (0,0%)	0 (0,0%)	0 (0,0%)
Bastante insatisfecho	0 (0,0%)	0 (0,0%)	0 (0,0%)
Insatisfecho	0 (0,0%)	1 (3,7%)	1 (3,3%)
Satisfecho	2 (66,7%)	17 (63,0%)	19 (63,3%)
Bastante satisfecho	1 (33,3%)	3 (11,1%)	4 (13,3%)
Muy satisfecho	0 (0,0%)	6 (22,2%)	6 (20,0%)
<b>TOTAL</b>	<b>3 (100,0%)</b>	<b>27 (100,0%)</b>	<b>30 (100,0%)</b>

Titulados que volverían a cursar estudios en la UAM			
	Hombres	Mujeres	Total
Estudios UAM	3 (100,0%)	27 (100,0%)	30 (100,0%)

Titulados que volverían a cursar la misma titulación			
	Hombres	Mujeres	Total
Estudiar misma titulación	3 (100,0%)	26 (96,3%)	29 (96,7%)





Utilidad de los estudios para encontrar un empleo satisfactorio			
	Hombres	Mujeres	Total
Nada	0 (0,0%)	1 (3,7%)	1 (3,3%)
Poco	0 (0,0%)	7 (25,9%)	7 (23,3%)
Normal	0 (0,0%)	5 (18,5%)	5 (16,7%)
Bastante	1 (33,3%)	7 (25,9%)	8 (26,7%)
Totalmente	2 (66,7%)	7 (25,9%)	9 (30,0%)
<b>TOTAL</b>	<b>3 (100,0%)</b>	<b>27 (100,0%)</b>	<b>30 (100,0%)</b>

Curso formación en competencias de la UAM			
	Hombres	Mujeres	Total
Realización del curso	0 (0,0%)	2 (7,4%)	2 (6,7%)
Valoración para la inserción en el mundo laboral*	No existen casos	4,0	4,0

(\*) Valoración general media en una escala 1 (mínimo) – 5 (máximo) de aquellos titulados que han realizado el curso.

Realización de prácticas organizadas desde la Universidad			
	Hombres	Mujeres	Total
Realización *	3 (100,0%)	27 (100,0%)	30 (100,0%)
Cooperación Educativa	0 (0,0%)	0 (0,0%)	0 (0,0%)
Gestionadas por la Facultad	3 (100,0%)	27 (100,0%)	30 (100,0%)
Gestionadas por OPE	0 (0,0%)	0 (0,0%)	0 (0,0%)
Gestionadas por la FGUAM	0 (0,0%)	0 (0,0%)	0 (0,0%)
Gestionadas por la Fundación Universidad Empresa	0 (0,0%)	0 (0,0%)	0 (0,0%)
<b>¿Hasta qué punto le ayudaron estas prácticas a encontrar posteriormente un empleo? **</b>			
Nada	0 (0,0%)	4 (14,8%)	4 (13,3%)
Poco	0 (0,0%)	4 (14,8%)	4 (13,3%)
Normal	1 (33,3%)	1 (3,7%)	2 (6,7%)
Bastante	2 (66,7%)	13 (48,1%)	15 (50,0%)
Totalmente	0 (0,0%)	5 (18,5%)	5 (16,7%)

(\*) Porcentajes calculados con respecto al total de titulados encuestados.

(\*\*) Porcentajes calculados con respecto al total de titulados que han realizado prácticas.

Estancias en el extranjero			
	Hombres	Mujeres	Total
Realización *	0 (0,0%)	2 (7,4%)	2 (6,7%)
<b>Programa de estancias**</b>			
<b>Antes / Durante la titulación</b>			
Estudios	No existen casos	2 (100,0%)	2 (100,0%)
<b>Después de la titulación</b>			
<b>¿Hasta qué punto le ha ayudado esta estancia a encontrar posteriormente un empleo? **</b>			
Nada	No existen casos	0 (0,0%)	0 (0,0%)
Poco		2 (100,0%)	2 (100,0%)
Normal		0 (0,0%)	0 (0,0%)
Bastante		0 (0,0%)	0 (0,0%)
Totalmente		0 (0,0%)	0 (0,0%)

(\*) Porcentajes calculados con respecto al total de titulados encuestados.

(\*\*) Porcentajes calculados con respecto al total de titulados que han realizado estancias.

Servicios de la Oficina de Prácticas Externas y Orientación para el Empleo (OPE)			
	Hombres	Mujeres	Total
¿Conoce los servicios ofrecidos por la OPE?	0 (0,0%)	4 (14,8%)	4 (13,3%)
<b>Servicios utilizados de la OPE*</b>			
Programa de becas de formación en la UAM	No existen casos	0 (0,0%)	0 (0,0%)
Prácticas en empresas		0 (0,0%)	0 (0,0%)
Bolsa de empleo		1 (25,0%)	1 (25,0%)
Formación y orientación laboral		0 (0,0%)	0 (0,0%)
Becas de idiomas		0 (0,0%)	0 (0,0%)
Ninguno		3 (75,0%)	3 (75,0%)
<b>¿Estos servicios utilizados le han proporcionado posteriormente utilidad profesional? **</b>			
Nada	No existen casos	1 (100,0%)	1 (100,0%)
Poco		0 (0,0%)	0 (0,0%)
Normal		0 (0,0%)	0 (0,0%)
Bastante		0 (0,0%)	0 (0,0%)
Totalmente		0 (0,0%)	0 (0,0%)

(\*) Porcentajes calculados con respecto al total de titulados que conocen los servicios de la OPE.

(\*\*) Porcentajes calculados con respecto al total de titulados que han utilizado algún servicio de la OPE.

Asociación General de Antiguos Alumnos			
	Hombres	Mujeres	Total
Conoce la bolsa de empleo	0 (0,0%)	8 (29,6%)	8 (26,7%)
Ha utilizado este servicio*	No existen casos	2 (25,0%)	2 (25,0%)
<b>¿Este servicio utilizado le ha proporcionado posteriormente utilidad profesional? **</b>			
Nada	No existen casos	1 (50,0%)	1 (50,0%)
Poco		0 (0,0%)	0 (0,0%)
Normal		1 (50,0%)	1 (50,0%)
Bastante		0 (0,0%)	0 (0,0%)
Totalmente		0 (0,0%)	0 (0,0%)

(\*) Porcentajes calculados con respecto al total de titulados que conocen la bolsa de empleo.

(\*\*) Porcentajes calculados con respecto al total de titulados que han utilizado la bolsa de empleo.

Foro de Empleo UAM			
	Hombres	Mujeres	Total
Conoce el Foro de Empleo de la UAM	0 (0,0%)	5 (18,5%)	5 (16,7%)
Ha participado en el Foro de Empleo de la UAM*	No existen casos	1 (20,0%)	1 (20,0%)
Le han llamado para una entrevista de trabajo**	No existen casos	0 (0,0%)	0 (0,0%)
Ha conseguido empleo a través del Foro de Empleo**	No existen casos	0 (0,0%)	0 (0,0%)
<b>Motivos por los que no ha conseguido el empleo ***</b>			
Finalmente no le ofrecieron ninguna oferta de empleo	No existen casos	No existen casos	No existen casos
No estaba relacionada la oferta de empleo con sus estudios cursados/nivel de cualificación			
No estaba remunerada la oferta de empleo de acuerdo con lo que pretendía ganar			
Otros			

(\*) Porcentajes calculados con respecto al total de titulados que conocen el Foro de Empleo UAM.

(\*\*) Porcentajes calculados con respecto al total de titulados que han participado en el Foro de Empleo UAM.

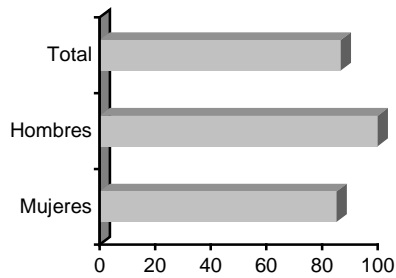
(\*\*\*) Porcentajes calculados con respecto al total de titulados que no han conseguido empleo a través del Foro de Empleo UAM.

Autoempleo / Creación de Empresas			
	Hombres	Mujeres	Total
Se ha planteado el Autoempleo o la creación de una empresa	0 (0,0%)	8 (29,6%)	8 (26,7%)
Conoce el CIADE que puede ayudarle en su iniciativa	0 (0,0%)	0 (0,0%)	0 (0,0%)
Se ha planteado hacerlo en un futuro próximo*	No existen casos	4 (50,0%)	4 (50,0%)
<b>Motivos para tomar esta decisión*</b>			
Trabajar en un proyecto personal	No existen casos	1 (12,5%)	1 (12,5%)
Trabajar en lo que he aprendido en la Universidad		0 (0,0%)	0 (0,0%)
Falta de oportunidades por cuenta ajena		3 (37,5%)	3 (37,5%)
Autonomía / libertad		4 (50,0%)	4 (50,0%)
Mayor salario		0 (0,0%)	0 (0,0%)
<b>Motivos para rechazar la opción de autoempleo o la creación de una empresa***</b>			
Falta de preparación / formación	1 (33,3%)	3 (13,0%)	4 (15,4%)
Falta de una idea suficientemente madura	0 (0,0%)	0 (0,0%)	0 (0,0%)
Falta de capacidad para gestionar una empresa	0 (0,0%)	1 (4,3%)	1 (3,8%)
Oposición familiar	0 (0,0%)	0 (0,0%)	0 (0,0%)
Falta de recursos económicos	1 (33,3%)	11 (47,8%)	12 (46,2%)
Otros	1 (33,3%)	8 (34,8%)	9 (34,6%)
Respuestas obtenidas en Otros: <ul style="list-style-type: none"> <li>▫ No se lo ha planteado (5)</li> <li>▫ Lo considera difícil en enfermería (3)</li> <li>▫ Prefiere cuenta ajena (1)</li> </ul>			

(\*) Porcentajes calculados con respecto al total de titulados que se han planteado el autoempleo.

(\*\*\*) Porcentajes calculados con respecto al total de titulados que no se plantean el autoempleo.

## Formación complementaria por cuenta de los titulados



Realización de curso de formación por cuenta de los titulados*			
	Hombres	Mujeres	Total
Realizaron curso	3 (100,0%)	23 (85,2%)	26 (86,7%)

(\*) Porcentajes calculados con respecto al total de titulados encuestados.

Cuándo realizaron el curso de formación*			
	Hombres	Mujeres	Total
Antes de finalizar la titulación	0 (0,0%)	2 (8,7%)	2 (7,7%)
Después de finalizar titulación	3 (100,0%)	21 (91,3%)	24 (92,3%)

(\*) Porcentajes calculados con respecto al total de titulados que han realizado un curso de formación.

Tipo de curso de formación recibido*			
	Hombres	Mujeres	Total
<b>Curso de especialización</b>			
Duración inferior a un mes	0 (0,0%)	7 (30,4%)	7 (26,9%)
De 1 a 3 meses	2 (66,7%)	7 (30,4%)	9 (34,6%)
De 3 a 6 meses	0 (0,0%)	0 (0,0%)	0 (0,0%)
Superior a 6 meses	0 (0,0%)	7 (30,4%)	7 (26,9%)
Curso de grado superior	1 (33,3%)	2 (8,7%)	3 (11,5%)
<b>TOTAL</b>	<b>3 (100,0%)</b>	<b>23 (100,0%)</b>	<b>26 (100,0%)</b>

(\*) Porcentajes calculados con respecto al total de titulados que han realizado un curso de formación.

Materia del curso de formación recibido*			
Experto en Urgencias y Emergencias	3 (11,5%)	Administración de Fármacos de Urgencias	1 (3,8%)
Úlceras por Presión	3 (11,5%)	Dispositivos Intravenosos	1 (3,8%)
Quirófano	2 (7,7%)	Reanimación Cardiopulmonar	1 (3,8%)
Experto en Cuidados Críticos	1 (3,8%)	Cuidados Úlcera Cutánea	1 (3,8%)
Enfermedades Crónicas	1 (3,8%)	Laboratorio y Diagnóstico Clínico	1 (3,8%)
Gestión de Enfermería	1 (3,8%)	Fármacos	1 (3,8%)
Neurología	1 (3,8%)	Experto en Educación para la Salud	1 (3,8%)
Oncología	1 (3,8%)	Lactancia Materna	1 (3,8%)
Ginecología y Obstetricia	1 (3,8%)	Matrona	1 (3,8%)
Nutrición y Dietética	1 (3,8%)	Dolor	1 (3,8%)
Farmacología	1 (3,8%)		

(\*) Porcentajes calculados con respecto al total de titulados que han realizado un curso de formación.

Centros en los que ha realizado el curso o cursos*			
	Hombres	Mujeres	Total
<b>Centros Públicos</b>			
Universidad	1 (33,3%)	3 (13,0%)	4 (15,4%)
INEM/SEPE	0 (0,0%)	0 (0,0%)	0 (0,0%)
Otros: Instituto Educación Superior (2)	0 (0,0%)	2 (8,7%)	2 (7,7%)
<b>Centros Privados</b>			
Instituciones Privadas	2 (66,7%)	17 (73,9%)	19 (73,1%)
Ns/Nc	0 (0,0%)	1 (4,3%)	1 (3,8%)
<b>TOTAL</b>	<b>3 (100,0%)</b>	<b>23 (100,0%)</b>	<b>26 (100,0%)</b>

(\*) Porcentajes calculados con respecto al total de titulados que han realizado un curso de formación.

Grado de utilidad profesional del curso*			
	Hombres	Mujeres	Total
Ninguna utilidad	0 (0,0%)	6 (26,1%)	6 (23,1%)
Poca utilidad	0 (0,0%)	4 (17,4%)	4 (15,4%)
Normal	1 (33,3%)	2 (8,7%)	3 (11,5%)
Bastante utilidad	1 (33,3%)	6 (26,1%)	7 (26,9%)
Mucha utilidad	1 (33,3%)	5 (21,7%)	6 (23,1%)
<b>TOTAL</b>	<b>3 (100,0%)</b>	<b>23 (100,0%)</b>	<b>26 (100,0%)</b>

(\*) Porcentajes calculados con respecto al total de titulados que han realizado un curso de formación.

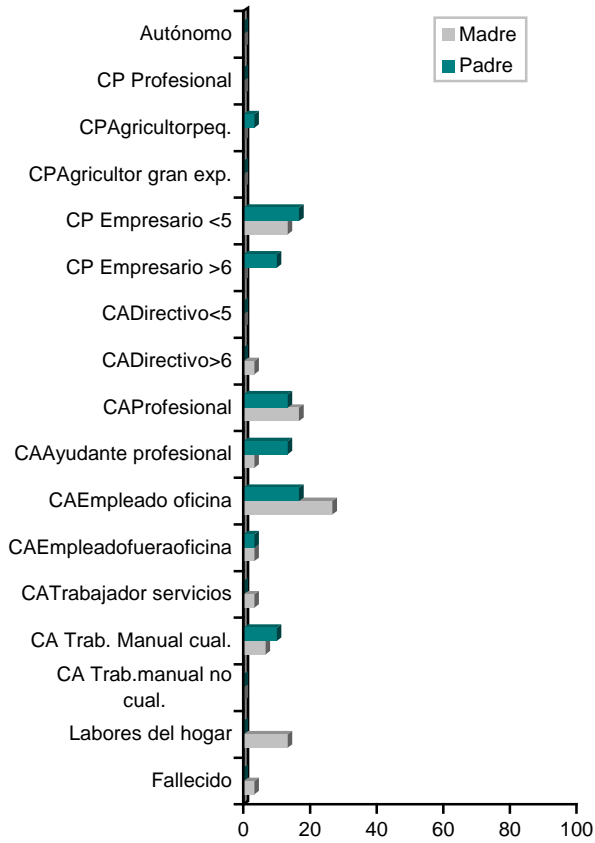
Tipo de curso de formación que realizaría para mejorar los conocimientos adquiridos en la titulación*			
Urgencias	4 (13,3%)	Diálisis y Nefrología	1 (3,3%)
Cuidados de Enfermería	3 (10,0%)	Cuidados Paliativos	1 (3,3%)
Urgencias y Emergencias	2 (6,7%)	Cuidados Intensivos	1 (3,3%)
Médico Quirúrgicas	2 (6,7%)	Geriatría	1 (3,3%)
Quirófano	2 (6,7%)	Recién Nacidos	1 (3,3%)
Úlceras	2 (6,7%)	Matrona	1 (3,3%)
Pediatría	2 (6,7%)	Fundamentos Administración y Gestión Servicios Públicos	1 (3,3%)
Ginecología	2 (6,7%)	Metodología de Investigación	1 (3,3%)
Farmacología	1 (3,3%)	Idiomas	1 (3,3%)
Cardiología	1 (3,3%)		

(\*) Porcentajes calculados con respecto al total de titulados encuestados.

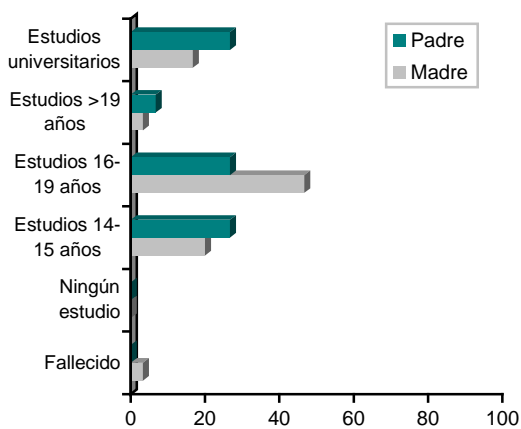
## Formación complementaria por cuenta de la empresa

Realizaron curso de formación a cargo de la empresa			
En el primer empleo (30 titulados: 3 hombres y 27 mujeres)*			
	Hombres	Mujeres	Total
Realizaron curso	0 (0,0%)	6 (22,2%)	6 (20,0%)
(*) Porcentajes calculados con respecto al total de titulados que han tenido o tienen un empleo.			
Duración del curso de formación**			
Menos de 1 mes	No existen casos	6 (100,0%)	6 (100,0%)
De 1 a 3 meses		0 (0,0%)	0 (0,0%)
De 3 a 6 meses		0 (0,0%)	0 (0,0%)
Más de 6 meses		0 (0,0%)	0 (0,0%)
Materia del curso de formación**			
Manipulación de alimentos	2 (33,3%)	Higiene del paciente	1 (16,7%)
Úlceras y heridas crónicas	1 (16,7%)	Atención al cliente	1 (16,7%)
Sistema informático hospital	1 (16,7%)		
(**) Porcentajes calculados con respecto al total de titulados que en el primer empleo recibieron curso de formación.			
En el último empleo (27 titulados: 3 hombres y 24 mujeres)*			
	Hombres	Mujeres	Total
Realizaron curso	1 (33,3%)	7 (29,2%)	8 (29,6%)
(*) Porcentajes calculados con respecto al total de titulados en el último empleo.			
Duración del curso de formación**			
Menos de 1 mes	0 (0,0%)	6 (85,7%)	6 (75,0%)
De 1 a 3 meses	0 (0,0%)	1 (14,3%)	1 (12,5%)
De 3 a 6 meses	0 (0,0%)	0 (0,0%)	0 (0,0%)
Más de 6 meses	1 (100,0%)	0 (0,0%)	1 (12,5%)
Materia del curso de formación**			
Reanimación Cardiopulmonar	1 (12,5%)	Seguridad personal quirúrgico	1 (12,5%)
Ginecología y Obstetricia	1 (12,5%)	Prevención Riesgos Laborales	1 (12,5%)
Terapia Respiratoria	1 (12,5%)	Informática general	1 (12,5%)
Trato al paciente	1 (12,5%)	Puesto de trabajo	1 (12,5%)
(**) Porcentajes calculados con respecto al total de titulados que en el último empleo recibieron curso de formación.			

**8. Situación socioeconómica familiar**



Profesión de los padres		
	Padre	Madre
Autónomo (Tareas de oficio o manuales)	0 (0,0%)	0 (0,0%)
Profesional por cuenta propia	0 (0,0%)	0 (0,0%)
Agricultor cuenta propia pequeña explotación	1 (3,3%)	0 (0,0%)
Agricultor gran explotación	0 (0,0%)	0 (0,0%)
Cuenta Propia Empresario con 5 empleados o menos	5 (16,7%)	4 (13,3%)
Cuenta Propia Empresario con 6 empleados o más	3 (10,0%)	0 (0,0%)
Cuenta Ajena Directivos responsables de 5 o menos	0 (0,0%)	0 (0,0%)
Cuenta Ajena Directivos responsables de 6 o más	0 (0,0%)	1 (3,3%)
Cuenta Ajena Profesional o técnico asalariado	4 (13,3%)	5 (16,7%)
Cuenta Ajena Ayudante de Profesional o Técnico Asalariado	4 (13,3%)	1 (3,3%)
Cuenta Ajena Empleados con trabajo en oficina	5 (16,7%)	8 (26,7%)
Cuenta Ajena Empleados con trabajo fuera de oficina	1 (3,3%)	1 (3,3%)
Cuenta Ajena Trabajadores de servicios / vendedores comercio	0 (0,0%)	1 (3,3%)
Cuenta Ajena Trabajador Manual cualificado	3 (10,0%)	2 (6,7%)
Cuenta Ajena Trabajador Manual no cualificado	0 (0,0%)	0 (0,0%)
Labores del hogar	0 (0,0%)	4 (13,3%)
Fallecido	0 (0,0%)	1 (3,3%)
Ns/Nc	4 (13,3%)	2 (6,7%)
<b>TOTAL</b>	<b>30 (100,0%)</b>	<b>30 (100,0%)</b>



Nivel de estudios de los padres		
	Padre	Madre
Ningún estudio	0 (0,0%)	0 (0,0%)
Estudios terminados a los 14-15 años sin estudios posteriores	8 (26,7%)	6 (20,0%)
Estudios terminados a los 16-19 años sin estudios posteriores	8 (26,7%)	14 (46,7%)
Estudios posteriores a los 19 años sin ser estudios universitarios superiores o estudios universitarios sin terminar	2 (6,7%)	1 (3,3%)
Estudios universitarios terminados	8 (26,7%)	5 (16,7%)
Fallecido	0 (0,0%)	1 (3,3%)
Ns/Nc	4 (13,3%)	3 (10,0%)
<b>TOTAL</b>	<b>30 (100,0%)</b>	<b>30 (100,0%)</b>