

**Observatorio de Empleabilidad
de la
Universidad Autónoma de Madrid**

**“La Inserción Laboral de
los Titulados de la
Universidad Autónoma
de Madrid del curso
2014/2015”**

Mayo 2017

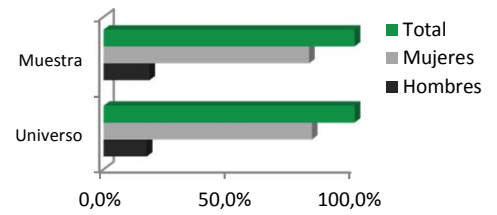


Grado en Enfermería (Fundación Jiménez Díaz)

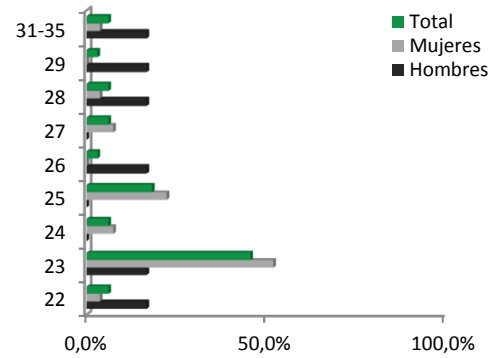
Plan 537

1. Universo y muestra

Muestra de los titulados distribuidos por sexo						
	Hombres		Mujeres		Total	
Universo	14	17,1%	68	82,9%	82	100,0%
Muestra	6	18,2%	27	81,8%	33	100,0%
Error de muestreo	13,6%					

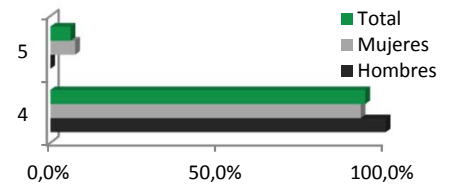


Muestra de los titulados distribuidos por edad						
	Hombres		Mujeres		Total	
22	1	16,7%	1	3,7%	2	6,1%
23	1	16,7%	14	51,9%	15	45,5%
24	0	0,0%	2	7,4%	2	6,1%
25	0	0,0%	6	22,2%	6	18,2%
26	1	16,7%	0	0,0%	1	3,0%
27	0	0,0%	2	7,4%	2	6,1%
28	1	16,7%	1	3,7%	2	6,1%
29	1	16,7%	0	0,0%	1	3,0%
31-35	1	16,7%	1	3,7%	2	6,1%
TOTAL	6	100,0%	27	100,0%	33	100,0%

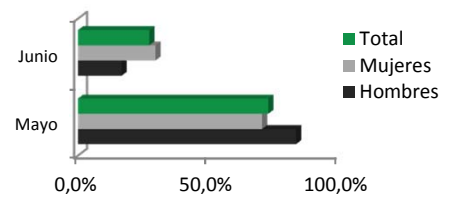


2. Estudios realizados y posteriores

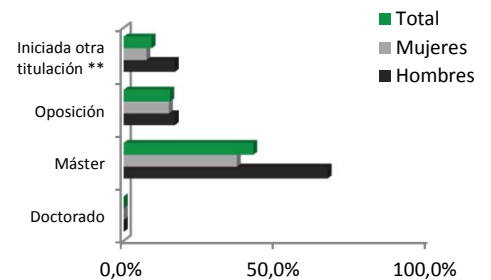
Número de años que han tardado en finalizar la titulación						
	Hombres		Mujeres		Total	
Media	4,0		4,1		4,1	
4	6	100,0%	25	92,6%	31	93,9%
5	0	0,0%	2	7,4%	2	6,1%
TOTAL	6	100,0%	27	100,0%	33	100,0%



Convocatoria de finalización de la titulación						
	Hombres		Mujeres		Total	
Mayo	5	83,3%	19	70,4%	24	72,7%
Junio	1	16,7%	8	29,6%	9	27,3%
TOTAL	6	100,0%	27	100,0%	33	100,0%



Titulados realizando otros estudios*						
	Hombres		Mujeres		Total	
Doctorado	0	0,0%	0	0,0%	0	0,0%
Máster	4	66,7%	10	37,0%	14	42,4%
Especificar: Urgencias y Emergencias (2), Emergencias (2), Urgencias (1), Resigo Vital en Adultos (1), Pediatría en Neonatos (1), Pacientes en Riesgo (1), Enfermo Crítico y Emergencias (1), Enfermería en Emergencias (1), Emergencias Críticas (1), Cuidados de la Salud (1), Cuidados Habituales en Adultos Hospitalizados (1) y Atención al Paciente Adulto (1).						
Oposición	1	16,7%	4	14,8%	5	15,2%
Iniciada otra titulación **	1	16,7%	2	7,4%	3	9,1%
Especificar: L. Biología (1), L. Derecho (1) y G. Psicología (1).						



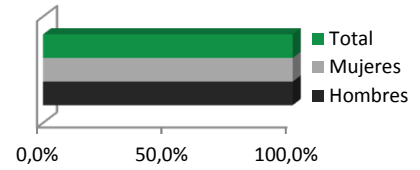
(*) Porcentajes calculados con respecto al total de titulados entrevistados.

(**) Titulados que la han finalizado: 0 (0,0% del total de titulados entrevistados).

3. Inserción y rotación laboral

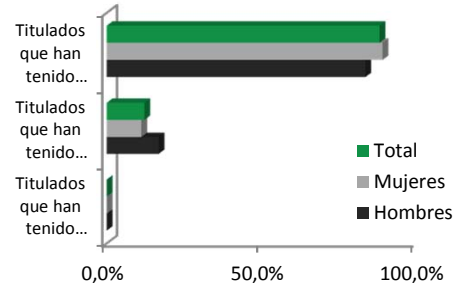
Titulados que han tenido o tienen algún empleo*						
	Hombres		Mujeres		Total	
Tasa de colocación	6	100,0%	27	100,0%	33	100,0%

(*) Por Tasa de colocación se entiende el porcentaje de quienes han tenido o tienen un empleo, en relación con el conjunto de titulados encuestados.

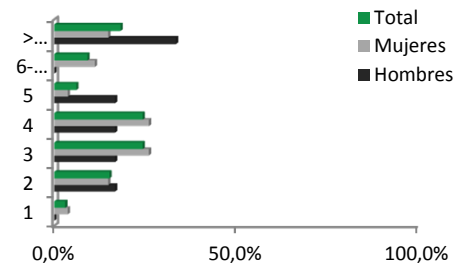


Número de empleos*						
	Hombres		Mujeres		Total	
Titulados que han tenido al menos un empleo	0	0,0%	0	0,0%	0	0,0%
Titulados que han tenido dos empleos	1	16,7%	3	11,1%	4	12,1%
Titulados que han tenido más de dos empleos	5	83,3%	24	88,9%	29	87,9%
TOTAL	6	100,0%	27	100,0%	33	100,0%

(*) Porcentajes calculados con respecto al total de titulados encuestados que han tenido o tienen algún empleo.

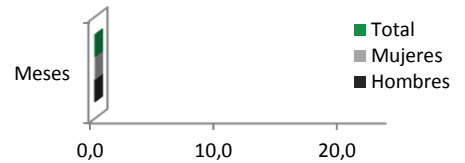


Número de empleos relacionados con la titulación cursada*						
	Hombres		Mujeres		Total	
1	0	0,0%	1	3,7%	1	3,0%
2	1	16,7%	4	14,8%	5	15,2%
3	1	16,7%	7	25,9%	8	24,2%
4	1	16,7%	7	25,9%	8	24,2%
5	1	16,7%	1	3,7%	2	6,1%
6-10	0	0,0%	3	11,1%	3	9,1%
>10	2	33,3%	4	14,8%	6	18,2%
TOTAL	6	100,0%	27	100,0%	33	100,0%

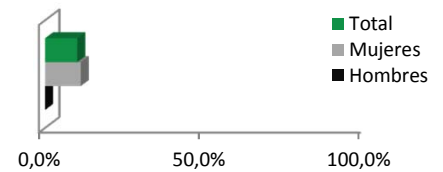


Tiempo que transcurrió hasta conseguir el primer empleo (media en meses)*						
	Hombres		Mujeres		Total	
Meses	0,1		0,1		0,1	

(*) En aquellos casos en los que el primer empleo se obtuvo una vez finalizada la titulación (5 hombres, 18 mujeres).

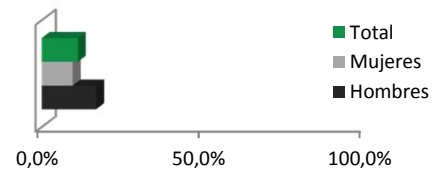


Titulados que siguen trabajando en el mismo empleo que tenían durante sus estudios						
	Hombres		Mujeres		Total	
Titulados con el mismo empleo	0	0,0%	1	11,1%	1	10,0%



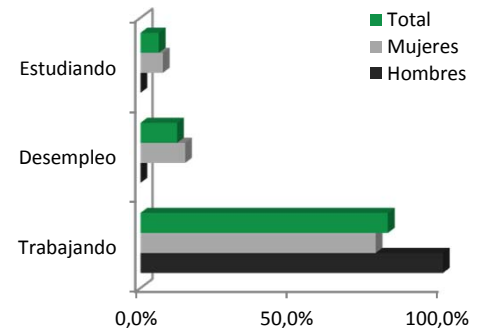
Titulados que en la actualidad tienen más de un empleo*						
	Hombres		Mujeres		Total	
Titulados con más de un empleo	1	16,7%	2	9,5%	3	11,1%

(*) No es requisito indispensable que en el 2º o siguientes empleos se tenga contrato. Porcentajes calculados con respecto a los titulados encuestados que tienen empleo en la actualidad.



Situación actual de los titulados*						
	Hombres		Mujeres		Total	
Trabajando	6	100,0%	21	77,8%	27	81,8%
Desempleo	0	0,0%	4	14,8%	4	12,1%
Media de meses desempleado: 1,8 meses mujeres (total 1,8 meses).						
Estudiando	0	0,0%	2	7,4%	2	6,1%
TOTAL	6	100,0%	27	100,0%	33	100,0%
Especificar estudiando:						
Posgrado con beca	No existen casos		0	0,0%	0	0,0%
Posgrado sin beca			0	0,0%	0	0,0%
Posgrado pendiente de beca			0	0,0%	0	0,0%
Oposiciones			1	3,7%	1	3,0%
Otra titulación			0	0,0%	0	0,0%
Otros: Cursos (1).			1	3,7%	1	3,0%

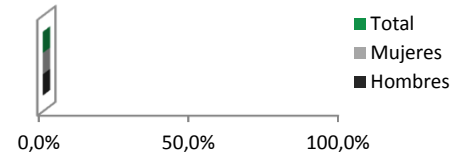
(*) Porcentajes calculados con respecto al total de titulados encuestados.



4. Causas directas del desempleo

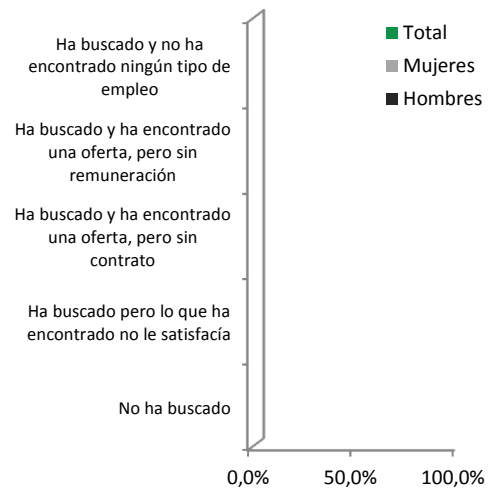
Titulados que no han tenido ningún empleo*						
	Hombres		Mujeres		Total	
Titulados	0	0,0%	0	0,0%	0	0,0%

(*) Porcentajes calculados con respecto al total de titulados encuestados.



Causas de no haber trabajado*			
	Hombres	Mujeres	Total
No ha buscado	No existen casos	No existen casos	No existen casos
Ha buscado pero lo que ha encontrado no le satisfacía			
Ha buscado y ha encontrado una oferta, pero sin contrato			
Ha buscado y ha encontrado una oferta, pero sin remuneración			
Ha buscado y no ha encontrado ningún tipo de empleo			
TOTAL			

(*) Porcentajes calculados con respecto al total de titulados encuestados que no han tenido ningún empleo.

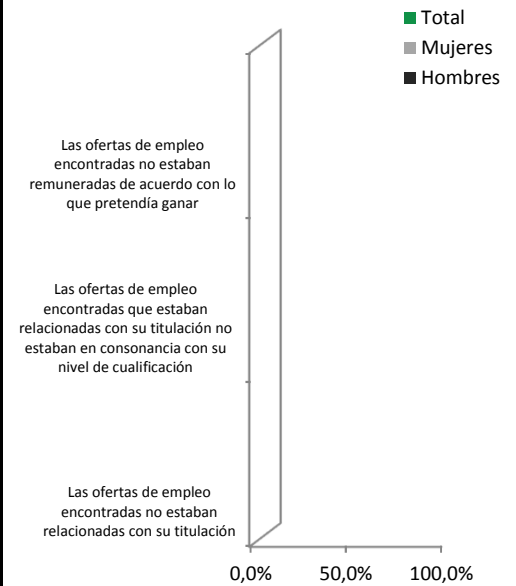


Motivos de no haber buscado*			
	Hombres	Mujeres	Total
Está haciendo otras cosas (ayuda familiar, etc.)	No existen casos	No existen casos	No existen casos
Ha estado o está estudiando oposiciones			
Ha estado o está estudiando otra titulación			
Ha estado o está realizando cursos de formación			
Estudiando un posgrado			
Tiene una beca de investigación			
Tiene una beca de investigación en extranjero			
Estudiando Formación Profesional			
TOTAL			



(*) Porcentajes calculados con respecto al total de titulados entrevistados que no han tenido ningún empleo, y no lo han buscado.

Motivos de no haber aceptado las ofertas de empleo*			
	Hombres	Mujeres	Total
Las ofertas de empleo encontradas no estaban relacionadas con su titulación	No existen casos	No existen casos	No existen casos
Las ofertas de empleo encontradas que estaban relacionadas con su titulación no estaban en consonancia con su nivel de cualificación			
Las ofertas de empleo encontradas no estaban remuneradas de acuerdo con lo que pretendía ganar			
TOTAL			



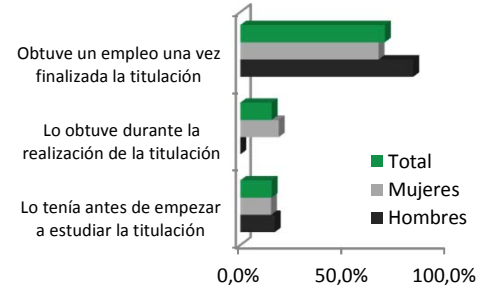
(*) Porcentajes calculados con respecto al total de titulados entrevistados que no han tenido ningún empleo, y no lo han buscado.

5. Puestos desempeñados y relacionados con la titulación cursada

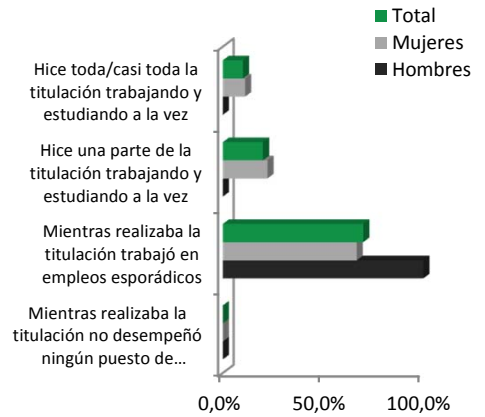
Primer empleo

¿Cuándo obtuvieron los titulados su primer empleo*?						
	Hombres		Mujeres		Total	
Lo tenía antes de empezar a estudiar la titulación	1	16,7%	4	14,8%	5	15,2%
Lo obtuve durante la realización de la titulación	0	0,0%	5	18,5%	5	15,2%
Obtuve un empleo una vez finalizada la titulación	5	83,3%	18	66,7%	23	69,7%
TOTAL	6	100,0%	27	100,0%	33	100,0%

(*) Por empleo se entiende la existencia de un contrato indefinido, temporal, parcial, autónomo o beca.



Forma de compatibilizar estudios y trabajo en los titulados que tenían un empleo mientras estudiaban						
	Hombres		Mujeres		Total	
Mientras realizaba la titulación no desempeñó ningún puesto de trabajo	0	0,0%	0	0,0%	0	0,0%
Mientras realizaba la titulación trabajó en empleos esporádicos	1	100,0%	6	66,7%	7	70,0%
Hice una parte de la titulación trabajando y estudiando a la vez	0	0,0%	2	22,2%	2	20,0%
Hice toda/casi toda la titulación trabajando y estudiando a la vez	0	0,0%	1	11,1%	1	10,0%
TOTAL	1	100,0%	9	100,0%	10	100,0%

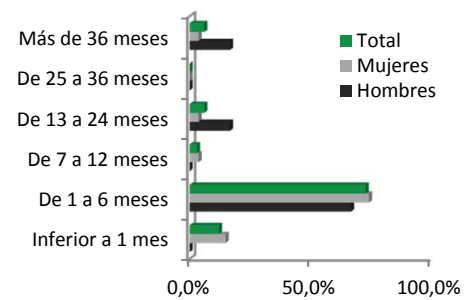


Vía de acceso al primer empleo*						
	Hombres		Mujeres		Total	
Familiares, amigos, conocidos	1	16,7%	2	7,4%	3	9,1%
Anuncios en prensa u otros medios	0	0,0%	0	0,0%	0	0,0%
Portales de empleo	0	0,0%	0	0,0%	0	0,0%
Anuncios / Convocatorias en las empresas en las que obtuvo el empleo	0	0,0%	2	7,4%	2	6,1%
Oficina Pública de Empleo	0	0,0%	0	0,0%	0	0,0%
Centro colaborador de la Oficina Pública de Empleo (OPE, Fuam ...)	0	0,0%	0	0,0%	0	0,0%
Agencia Privada de Empleo	0	0,0%	0	0,0%	0	0,0%
Autocandidaturas / Envío CV	0	0,0%	4	14,8%	4	12,1%
Oposiciones / exámenes públicos	0	0,0%	0	0,0%	0	0,0%
Empresas en las que había trabajado	5	83,3%	19	70,4%	24	72,7%
Prácticas en la Facultad / Cooperación Educativa	0	0,0%	0	0,0%	0	0,0%
Prácticas Máster / Citius	0	0,0%	0	0,0%	0	0,0%
Autoempleo	0	0,0%	0	0,0%	0	0,0%
Foro de Empleo	0	0,0%	0	0,0%	0	0,0%
Redes Sociales (Facebook, LinkedIn ...)	0	0,0%	0	0,0%	0	0,0%
Bolsa de Empleo UAM	0	0,0%	0	0,0%	0	0,0%
TOTAL	6	100,0%	27	100,0%	33	100,0%

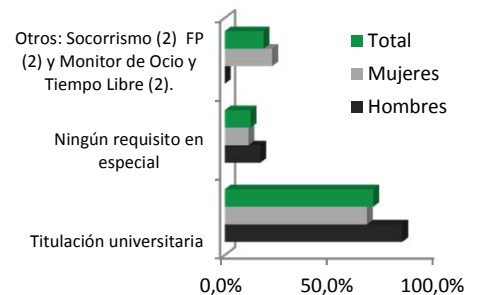
(*) Por empleo se entiende la existencia de un contrato indefinido, temporal, parcial, autónomo o beca.



Tiempo de permanencia en el primer empleo						
	Hombres		Mujeres		Total	
Media	12,5		4,6		6,1	
Inferior a 1 mes	0	0,0%	4	14,8%	4	12,1%
De 1 a 6 meses	4	66,7%	20	74,1%	24	72,7%
De 7 a 12 meses	0	0,0%	1	3,7%	1	3,0%
De 13 a 24 meses	1	16,7%	1	3,7%	2	6,1%
De 25 a 36 meses	0	0,0%	0	0,0%	0	0,0%
Más de 36 meses	1	16,7%	1	3,7%	2	6,1%
TOTAL	6	100,0%	27	100,0%	33	100,0%

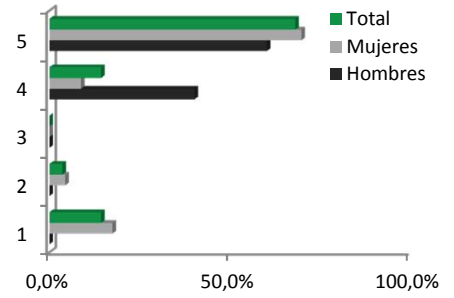


Principales factores de contratación en el primer empleo						
	Hombres		Mujeres		Total	
Titulación universitaria	5	83,3%	18	66,7%	23	69,7%
Ningún requisito en especial	1	16,7%	3	11,1%	4	12,1%
Otros: Socorrismo (2) FP (2) y Monitor de Ocio y Tiempo Libre (2).	0	0,0%	6	22,2%	6	18,2%
TOTAL	6	100,0%	27	100,0%	33	100,0%



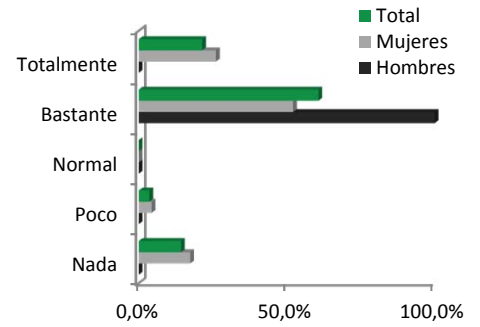
Ocupación relacionada con la titulación cursada, en el primer empleo*						
Valoración (del 1 al 5)**	Hombres		Mujeres		Total	
Media	4,6		4,1		4,2	
1	0	0,0%	4	17,4%	4	14,3%
2	0	0,0%	1	4,3%	1	3,6%
3	0	0,0%	0	0,0%	0	0,0%
4	2	40,0%	2	8,7%	4	14,3%
5	3	60,0%	16	69,6%	19	67,9%
TOTAL	5	100,0%	23	100,0%	28	100,0%

(*) Titulados cuyo primer empleo tuvo lugar una vez iniciada la titulación o al finalizarla. (**) 1 muy poco relacionada – 5 muy relacionada.

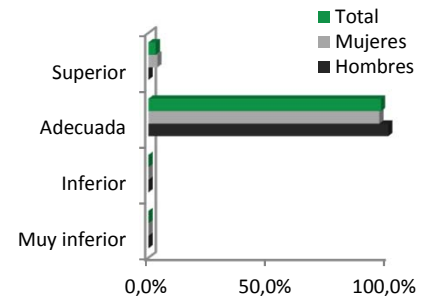


Utilización de conocimientos y habilidades, adquiridas durante los estudios, en primer empleo*						
	Hombres		Mujeres		Total	
Nada	0	0,0%	4	17,4%	4	14,3%
Poco	0	0,0%	1	4,3%	1	3,6%
Normal	0	0,0%	0	0,0%	0	0,0%
Bastante	5	100,0%	12	52,2%	17	60,7%
Totalmente	0	0,0%	6	26,1%	6	21,4%
TOTAL	5	100,0%	23	100,0%	28	100,0%

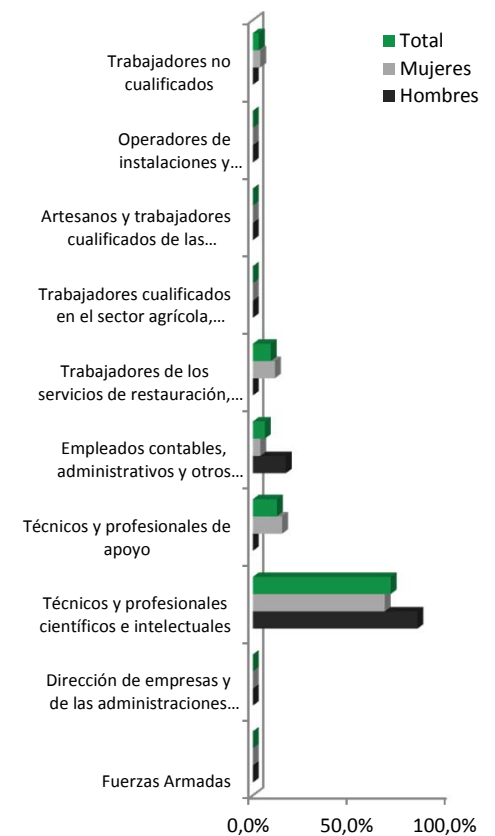
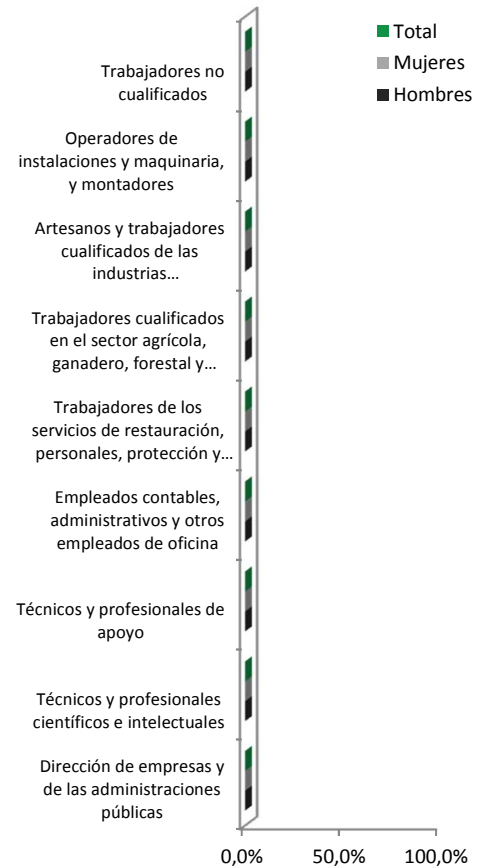
(*) Titulados cuyo primer empleo tuvo lugar una vez iniciada la titulación o al finalizarla.



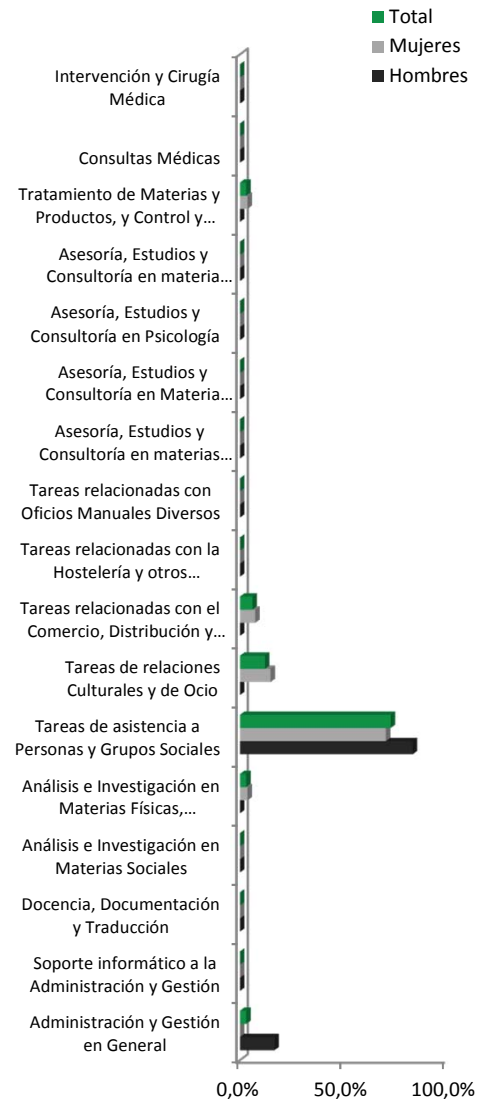
Relación de la categoría profesional con el nivel de estudios, en el primer empleo						
	Hombres		Mujeres		Total	
Muy inferior	0	0,0%	0	0,0%	0	0,0%
Inferior	0	0,0%	0	0,0%	0	0,0%
Adecuada	6	100,0%	26	96,3%	32	97,0%
Superior	0	0,0%	1	3,7%	1	3,0%
TOTAL	6	100,0%	27	100,0%	33	100,0%



Tipo de puesto desempeñado en el primer empleo						
	Hombres		Mujeres		Total	
Trabajadores por Cuenta Propia						
Dirección de empresas y de las administraciones públicas	0	0,0%	0	0,0%	0	0,0%
Técnicos y profesionales científicos e intelectuales	0	0,0%	0	0,0%	0	0,0%
Técnicos y profesionales de apoyo	0	0,0%	0	0,0%	0	0,0%
Empleados contables, administrativos y otros empleados de oficina	0	0,0%	0	0,0%	0	0,0%
Trabajadores de los servicios de restauración, personales, protección y vendedores de los comercios	0	0,0%	0	0,0%	0	0,0%
Trabajadores cualificados en el sector agrícola, ganadero, forestal y pesquero	0	0,0%	0	0,0%	0	0,0%
Artesanos y trabajadores cualificados de las industrias manufactureras, la construcción y la minería, excepto los operadores de instalaciones y maquinaria	0	0,0%	0	0,0%	0	0,0%
Operadores de instalaciones y maquinaria, y montadores	0	0,0%	0	0,0%	0	0,0%
Trabajadores no cualificados	0	0,0%	0	0,0%	0	0,0%
Trabajadores por Cuenta Ajena (Sector privado o público)						
Fuerzas Armadas	0	0,0%	0	0,0%	0	0,0%
Dirección de empresas y de las administraciones públicas	0	0,0%	0	0,0%	0	0,0%
Técnicos y profesionales científicos e intelectuales	5	83,3%	18	66,7%	23	69,7%
Técnicos y profesionales de apoyo	0	0,0%	4	14,8%	4	12,1%
Empleados contables, administrativos y otros empleados de oficina	1	16,7%	1	3,7%	2	6,1%
Trabajadores de los servicios de restauración, personales, protección y vendedores de los comercios	0	0,0%	3	11,1%	3	9,1%
Trabajadores cualificados en el sector agrícola, ganadero, forestal y pesquero	0	0,0%	0	0,0%	0	0,0%
Artesanos y trabajadores cualificados de las industrias manufactureras, la construcción y la minería, excepto los operadores de instalaciones y maquinaria	0	0,0%	0	0,0%	0	0,0%
Operadores de instalaciones y maquinaria, y montadores	0	0,0%	0	0,0%	0	0,0%
Trabajadores no cualificados	0	0,0%	1	3,7%	1	3,0%
TOTAL	6	100,0%	27	100,0%	33	100,0%



Tareas profesionales desempeñadas en el primer empleo						
	Hombres		Mujeres		Total	
Administración y Gestión en General	1	16,7%	0	0,0%	1	3,0%
Soporte informático a la Administración y Gestión	0	0,0%	0	0,0%	0	0,0%
Docencia, Documentación y Traducción	0	0,0%	0	0,0%	0	0,0%
Análisis e Investigación en Materias Sociales	0	0,0%	0	0,0%	0	0,0%
Análisis e Investigación en Materias Físicas, Naturales y Numéricas	0	0,0%	1	3,7%	1	3,0%
Tareas de asistencia a Personas y Grupos Sociales	5	83,3%	19	70,4%	24	72,7%
Tareas de relaciones Culturales y de Ocio	0	0,0%	4	14,8%	4	12,1%
Tareas relacionadas con el Comercio, Distribución y Comunicación	0	0,0%	2	7,4%	2	6,1%
Tareas relacionadas con la Hostelería y otros Servicios Personales	0	0,0%	0	0,0%	0	0,0%
Tareas relacionadas con Oficios Manuales Diversos	0	0,0%	0	0,0%	0	0,0%
Asesoría, Estudios y Consultoría en materias Económicas, Empresariales, Jurídicas y Sociales	0	0,0%	0	0,0%	0	0,0%
Asesoría, Estudios y Consultoría en Materia Informática y Numérica	0	0,0%	0	0,0%	0	0,0%
Asesoría, Estudios y Consultoría en Psicología	0	0,0%	0	0,0%	0	0,0%
Asesoría, Estudios y Consultoría en materia Cultural y Humanística	0	0,0%	0	0,0%	0	0,0%
Tratamiento de Materias y Productos, y Control y Manejo de Instalaciones	0	0,0%	1	3,7%	1	3,0%
Consultas Médicas	0	0,0%	0	0,0%	0	0,0%
Intervención y Cirugía Médica	0	0,0%	0	0,0%	0	0,0%
TOTAL	6	100,0%	27	100,0%	33	100,0%



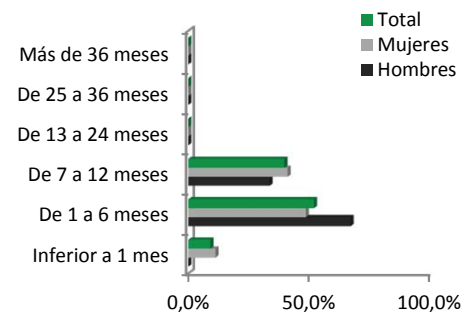
Empleos posteriores

Vía de acceso al último empleo*						
	Hombres		Mujeres		Total	
Familiares, amigos, conocidos	0	0,0%	3	11,1%	3	9,1%
Anuncios en prensa u otros medios	0	0,0%	0	0,0%	0	0,0%
Portales de empleo	0	0,0%	0	0,0%	0	0,0%
Anuncios / Convocatorias en las empresas en las que obtuvo el empleo	0	0,0%	0	0,0%	0	0,0%
Oficina Pública de Empleo	0	0,0%	0	0,0%	0	0,0%
Centro colaborador de la Oficina Pública de Empleo (OPE, Fuam ...)	0	0,0%	0	0,0%	0	0,0%
Agencia Privada de Empleo	0	0,0%	0	0,0%	0	0,0%
Autocandidaturas / Envío CV	1	16,7%	5	18,5%	6	18,2%
Oposiciones / exámenes públicos	0	0,0%	0	0,0%	0	0,0%
Empresas en las que había trabajado	5	83,3%	19	70,4%	24	72,7%
Prácticas en la Facultad / Cooperación Educativa	0	0,0%	0	0,0%	0	0,0%
Prácticas Máster / Citius	0	0,0%	0	0,0%	0	0,0%
Autoempleo	0	0,0%	0	0,0%	0	0,0%
Foro de Empleo	0	0,0%	0	0,0%	0	0,0%
Bolsa de Empleo UAM	0	0,0%	0	0,0%	0	0,0%
Redes Sociales (Facebook, LinkedIn ...)	0	0,0%	0	0,0%	0	0,0%
TOTAL	6	100,0%	27	100,0%	33	100,0%

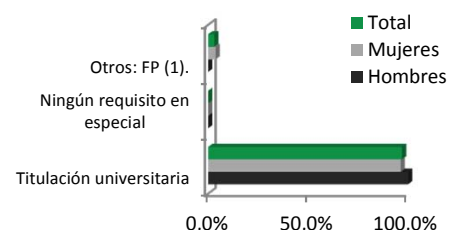
(*) Por empleo se entiende la existencia de un contrato indefinido, temporal, parcial, autónomo o beca.



Tiempo de permanencia en el último empleo						
	Hombres		Mujeres		Total	
Media	5,5		5,8		5,7	
Inferior a 1 mes	0	0,0%	3	11,1%	3	9,1%
De 1 a 6 meses	4	66,7%	13	48,1%	17	51,5%
De 7 a 12 meses	2	33,3%	11	40,7%	13	39,4%
De 13 a 24 meses	0	0,0%	0	0,0%	0	0,0%
De 25 a 36 meses	0	0,0%	0	0,0%	0	0,0%
Más de 36 meses	0	0,0%	0	0,0%	0	0,0%
TOTAL	6	100,0%	27	100,0%	33	100,0%

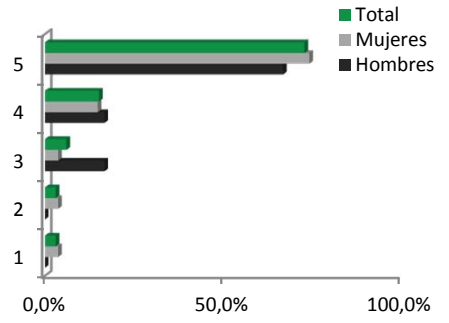


Principales factores de contratación en el último empleo						
	Hombres		Mujeres		Total	
Titulación universitaria	6	100,0%	26	96,3%	32	97,0%
Ningún requisito en especial	0	0,0%	0	0,0%	0	0,0%
Otros: FP (1).	0	0,0%	1	3,7%	1	3,0%
TOTAL	6	100,0%	27	100,0%	33	100,0%



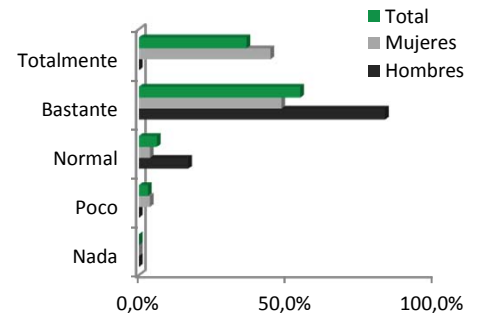
Ocupación relacionada con la titulación cursada, en el último empleo*						
Valoración (del 1 al 5)**	Hombres		Mujeres		Total	
Media	4,5		4,5		4,5	
1	0	0,0%	1	3,7%	1	3,0%
2	0	0,0%	1	3,7%	1	3,0%
3	1	16,7%	1	3,7%	2	6,1%
4	1	16,7%	4	14,8%	5	15,2%
5	4	66,7%	20	74,1%	24	72,7%
TOTAL	6	100,0%	27	100,0%	33	100,0%

(*) Titulados cuyo empleo tuvo lugar una vez iniciada la titulación o al finalizarla. (**) 1 muy poco relacionada – 5 muy relacionada.

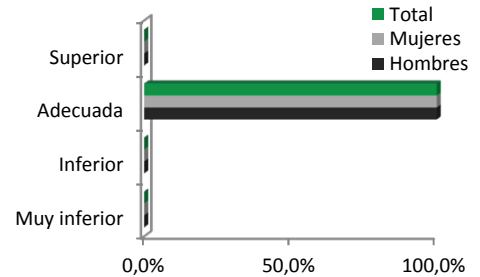


Utilización de conocimientos y habilidades, adquiridas durante los estudios, en último empleo*						
	Hombres		Mujeres		Total	
Nada	0	0,0%	0	0,0%	0	0,0%
Poco	0	0,0%	1	3,7%	1	3,0%
Normal	1	16,7%	1	3,7%	2	6,1%
Bastante	5	83,3%	13	48,1%	18	54,5%
Totalmente	0	0,0%	12	44,4%	12	36,4%
TOTAL	6	100,0%	27	100,0%	33	100,0%

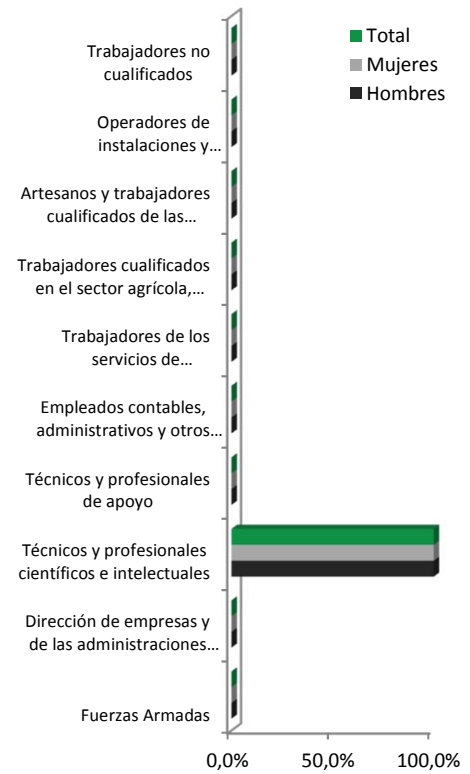
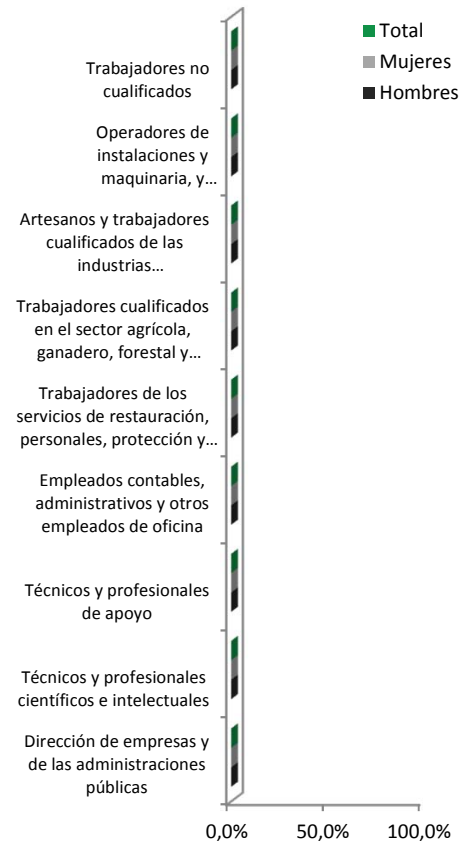
(*) Titulados cuyo empleo tuvo lugar una vez iniciada la titulación o al finalizarla.



Relación de la categoría profesional con el nivel de estudios, en el último empleo						
	Hombres		Mujeres		Total	
Muy inferior	0	0,0%	0	0,0%	0	0,0%
Inferior	0	0,0%	0	0,0%	0	0,0%
Adecuada	6	100,0%	27	100,0%	33	100,0%
Superior	0	0,0%	0	0,0%	0	0,0%
TOTAL	6	100,0%	27	100,0%	33	100,0%



Tipo de puesto desempeñado en el último empleo						
	Hombres		Mujeres		Total	
Trabajadores por Cuenta Propia						
Dirección de empresas y de las administraciones públicas	0	0,0%	0	0,0%	0	0,0%
Técnicos y profesionales científicos e intelectuales	0	0,0%	0	0,0%	0	0,0%
Técnicos y profesionales de apoyo	0	0,0%	0	0,0%	0	0,0%
Empleados contables, administrativos y otros empleados de oficina	0	0,0%	0	0,0%	0	0,0%
Trabajadores de los servicios de restauración, personales, protección y vendedores de los comercios	0	0,0%	0	0,0%	0	0,0%
Trabajadores cualificados en el sector agrícola, ganadero, forestal y pesquero	0	0,0%	0	0,0%	0	0,0%
Artesanos y trabajadores cualificados de las industrias manufactureras, la construcción y la minería, excepto los operadores de instalaciones y maquinaria	0	0,0%	0	0,0%	0	0,0%
Operadores de instalaciones y maquinaria, y montadores	0	0,0%	0	0,0%	0	0,0%
Trabajadores no cualificados	0	0,0%	0	0,0%	0	0,0%
Trabajadores por Cuenta Ajena (Sector privado o público)						
Fuerzas Armadas	0	0,0%	0	0,0%	0	0,0%
Dirección de empresas y de las administraciones públicas	0	0,0%	0	0,0%	0	0,0%
Técnicos y profesionales científicos e intelectuales	6	100,0%	27	100,0%	33	100,0%
Técnicos y profesionales de apoyo	0	0,0%	0	0,0%	0	0,0%
Empleados contables, administrativos y otros empleados de oficina	0	0,0%	0	0,0%	0	0,0%
Trabajadores de los servicios de restauración, personales, protección y vendedores de los comercios	0	0,0%	0	0,0%	0	0,0%
Trabajadores cualificados en el sector agrícola, ganadero, forestal y pesquero	0	0,0%	0	0,0%	0	0,0%
Artesanos y trabajadores cualificados de las industrias manufactureras, la construcción y la minería, excepto los operadores de instalaciones y maquinaria	0	0,0%	0	0,0%	0	0,0%
Operadores de instalaciones y maquinaria, y montadores	0	0,0%	0	0,0%	0	0,0%
Trabajadores no cualificados	0	0,0%	0	0,0%	0	0,0%
TOTAL	6	100,0%	27	100,0%	33	100,0%

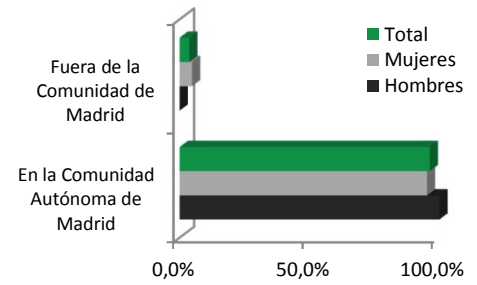


Tareas profesionales desempeñadas en el último empleo						
	Hombres		Mujeres		Total	
	Nº	%	Nº	%	Nº	%
Administración y Gestión en General	0	0,0%	0	0,0%	0	0,0%
Soporte informático a la Administración y Gestión	0	0,0%	0	0,0%	0	0,0%
Docencia, Documentación y Traducción	0	0,0%	0	0,0%	0	0,0%
Análisis e Investigación en Materias Sociales	0	0,0%	0	0,0%	0	0,0%
Análisis e Investigación en Materias Físicas, Naturales y Numéricas	0	0,0%	1	3,7%	1	3,0%
Tareas de asistencia a Personas y Grupos Sociales	6	100,0%	26	96,3%	32	97,0%
Tareas de relaciones Culturales y de Ocio	0	0,0%	0	0,0%	0	0,0%
Tareas relacionadas con el Comercio, Distribución y Comunicación	0	0,0%	0	0,0%	0	0,0%
Tareas relacionadas con la Hostelería y otros Servicios Personales	0	0,0%	0	0,0%	0	0,0%
Tareas relacionadas con Oficios Manuales Diversos	0	0,0%	0	0,0%	0	0,0%
Asesoría, Estudios y Consultoría en materias Económicas, Empresariales, Jurídicas y Sociales	0	0,0%	0	0,0%	0	0,0%
Asesoría, Estudios y Consultoría en Materia Informática y Numérica	0	0,0%	0	0,0%	0	0,0%
Asesoría, Estudios y Consultoría en Psicología	0	0,0%	0	0,0%	0	0,0%
Asesoría, Estudios y Consultoría en materia Cultural y Humanística	0	0,0%	0	0,0%	0	0,0%
Tratamiento de Materias y Productos, y Control y Manejo de Instalaciones	0	0,0%	0	0,0%	0	0,0%
Consultas Médicas	0	0,0%	0	0,0%	0	0,0%
Intervención y Cirugía Médica	0	0,0%	0	0,0%	0	0,0%
TOTAL	6	100,0%	27	100,0%	33	100,0%



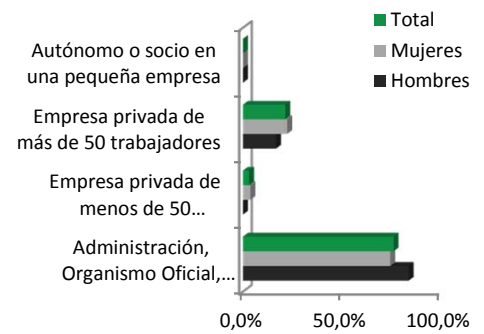
6. Lugar de empleo, tipo de empresa, tipo de contrato, salario y grado de satisfacción de los titulados

Lugar de empleo de los titulados que tienen trabajo en la actualidad						
	Hombres		Mujeres		Total	
En la Comunidad Autónoma de Madrid	6	100,0%	20	95,2%	26	96,3%
Fuera de la Comunidad de Madrid	0	0,0%	1	4,8%	1	3,7%
TOTAL	6	100,0%	21	100,0%	27	100,0%



Primer empleo

Tipo de empresa en el primer empleo						
	Hombres		Mujeres		Total	
Administración, Organismo Oficial, Empresa Pública	5	83,3%	20	74,1%	25	75,8%
Empresa privada de menos de 50 trabajadores	0	0,0%	1	3,7%	1	3,0%
Empresa privada de más de 50 trabajadores	1	16,7%	6	22,2%	7	21,2%
Autónomo o socio en una pequeña empresa	0	0,0%	0	0,0%	0	0,0%
TOTAL	6	100,0%	27	100,0%	33	100,0%

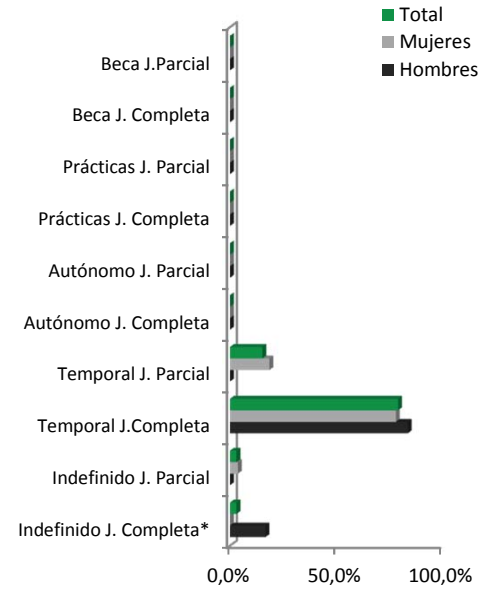


Rama de actividad en el primer empleo						
	Hombres		Mujeres		Total	
Agricultura, ganadería, silvicultura, pesca	0	0,0%	0	0,0%	0	0,0%
Industrias extractivas	0	0,0%	0	0,0%	0	0,0%
Industria manufacturera	0	0,0%	1	3,7%	1	3,0%
Suministro de energía eléctrica, gas, vapor y aire acondicionado	0	0,0%	0	0,0%	0	0,0%
Suministro de agua, actividades de saneamiento, gestión de residuos y descontaminación	0	0,0%	0	0,0%	0	0,0%
Construcción	0	0,0%	0	0,0%	0	0,0%
Comercio al por mayor y al por menor, reparación de vehículos de motor y motocicletas	0	0,0%	1	3,7%	1	3,0%
Transporte y almacenamiento	0	0,0%	0	0,0%	0	0,0%
Hostelería	0	0,0%	0	0,0%	0	0,0%
Información y comunicaciones	0	0,0%	0	0,0%	0	0,0%
Actividades financieras y seguros	1	16,7%	0	0,0%	1	3,0%
Actividades inmobiliarias	0	0,0%	0	0,0%	0	0,0%
Actividades profesionales, científicas y técnicas	0	0,0%	0	0,0%	0	0,0%
Actividades administrativas y servicios auxiliares	0	0,0%	0	0,0%	0	0,0%
Administración Pública y Defensa, seguridad social obligatoria	0	0,0%	0	0,0%	0	0,0%
Educación	0	0,0%	0	0,0%	0	0,0%
Actividades sanitarias y de servicios sociales	5	83,3%	20	74,1%	25	75,8%
Actividades artísticas, recreativas y de entretenimiento	0	0,0%	5	18,5%	5	15,2%
Otros servicios	0	0,0%	0	0,0%	0	0,0%
Actividades de los hogares como empleadores de personal doméstico, como productores de bienes y servicios para uso propio	0	0,0%	0	0,0%	0	0,0%
Actividades de organizaciones y organismos extraterritoriales	0	0,0%	0	0,0%	0	0,0%
TOTAL	6	100,0%	27	100,0%	33	100,0%

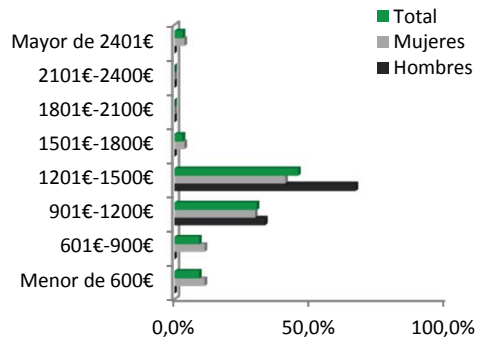


Tipo de contrato en el primer empleo						
	Hombres		Mujeres		Total	
Indefinido						
Indefinido J. Completa*	1	16,7%	0	0,0%	1	3,0%
(*) Tiempo medio transcurrido en la empresa hasta fijo: 0,0 meses (hombre).						
Indefinido J. Parcial	0	0,0%	1	3,7%	1	3,0%
Temporal						
Temporal J. Completa	5	83,3%	21	77,8%	26	78,8%
Temporal J. Parcial	0	0,0%	5	18,5%	5	15,2%
Autónomo						
Autónomo J. Completa	0	0,0%	0	0,0%	0	0,0%
Autónomo J. Parcial	0	0,0%	0	0,0%	0	0,0%
Prácticas**						
Prácticas J. Completa	0	0,0%	0	0,0%	0	0,0%
Prácticas J. Parcial	0	0,0%	0	0,0%	0	0,0%
Beca**						
Beca J. Completa	0	0,0%	0	0,0%	0	0,0%
Beca J. Parcial	0	0,0%	0	0,0%	0	0,0%
TOTAL	6	100,0%	27	100,0%	33	100,0%

(**) Se entiende por prácticas/becas: las prácticas externas en organismos, empresas o instituciones, así como las prácticas en la universidad, que llevan asociadas remuneración sin ser una relación laboral.

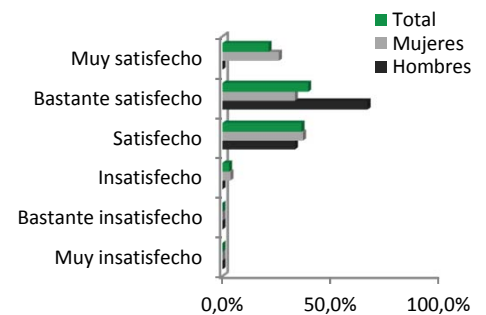


Salario mensual neto en el primer empleo						
	Hombres		Mujeres		Total	
Menor de 600€	0	0,0%	3	11,1%	3	9,1%
601€-900€	0	0,0%	3	11,1%	3	9,1%
901€-1200€	2	33,3%	8	29,6%	10	30,3%
1201€-1500€	4	66,7%	11	40,7%	15	45,5%
1501€-1800€	0	0,0%	1	3,7%	1	3,0%
1801€-2100€	0	0,0%	0	0,0%	0	0,0%
2101€-2400€	0	0,0%	0	0,0%	0	0,0%
Mayor de 2401€	0	0,0%	1	3,7%	1	3,0%
TOTAL	6	100,0%	27	100,0%	33	100,0%

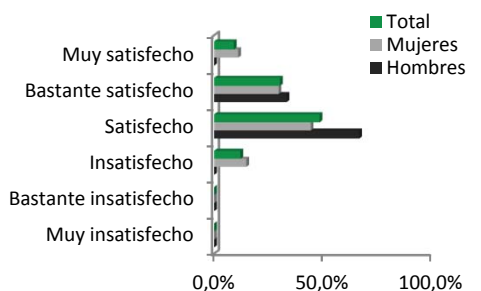


Grado de satisfacción de los titulados en el primer empleo

Satisfacción con el primer empleo						
	Hombres		Mujeres		Total	
Muy insatisfecho	0	0,0%	0	0,0%	0	0,0%
Bastante insatisfecho	0	0,0%	0	0,0%	0	0,0%
Insatisfecho	0	0,0%	1	3,7%	1	3,0%
Satisfecho	2	33,3%	10	37,0%	12	36,4%
Bastante satisfecho	4	66,7%	9	33,3%	13	39,4%
Muy satisfecho	0	0,0%	7	25,9%	7	21,2%
TOTAL	6	100,0%	27	100,0%	33	100,0%

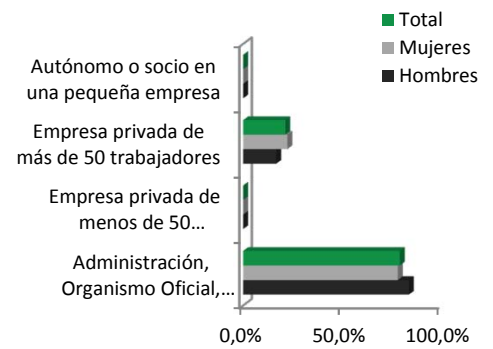


Satisfacción con el salario en el primer empleo						
	Hombres		Mujeres		Total	
Muy insatisfecho	0	0,0%	0	0,0%	0	0,0%
Bastante insatisfecho	0	0,0%	0	0,0%	0	0,0%
Insatisfecho	0	0,0%	4	14,8%	4	12,1%
Satisfecho	4	66,7%	12	44,4%	16	48,5%
Bastante satisfecho	2	33,3%	8	29,6%	10	30,3%
Muy satisfecho	0	0,0%	3	11,1%	3	9,1%
TOTAL	6	100,0%	27	100,0%	33	100,0%



Empleos posteriores: último empleo

Tipo de empresa en el último empleo						
	Hombres		Mujeres		Total	
Administración, Organismo Oficial, Empresa Pública	5	83,3%	21	77,8%	26	78,8%
Empresa privada de menos de 50 trabajadores	0	0,0%	0	0,0%	0	0,0%
Empresa privada de más de 50 trabajadores	1	16,7%	6	22,2%	7	21,2%
Autónomo o socio en una pequeña empresa	0	0,0%	0	0,0%	0	0,0%
TOTAL	6	100,0%	27	100,0%	33	100,0%

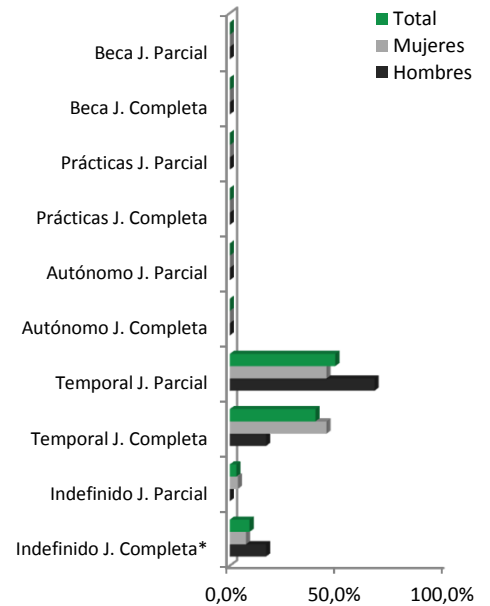


Rama de actividad en el último empleo						
	Hombres		Mujeres		Total	
Agricultura, ganadería, silvicultura, pesca	0	0,0%	0	0,0%	0	0,0%
Industrias extractivas	0	0,0%	0	0,0%	0	0,0%
Industria manufacturera	0	0,0%	0	0,0%	0	0,0%
Suministro de energía eléctrica, gas, vapor y aire acondicionado	0	0,0%	0	0,0%	0	0,0%
Suministro de agua, actividades de saneamiento, gestión de residuos y descontaminación	0	0,0%	0	0,0%	0	0,0%
Construcción	0	0,0%	0	0,0%	0	0,0%
Comercio al por mayor y al por menor, reparación de vehículos de motor y motocicletas	0	0,0%	0	0,0%	0	0,0%
Transporte y almacenamiento	0	0,0%	0	0,0%	0	0,0%
Hostelería	0	0,0%	0	0,0%	0	0,0%
Información y comunicaciones	0	0,0%	0	0,0%	0	0,0%
Actividades financieras y seguros	0	0,0%	0	0,0%	0	0,0%
Actividades inmobiliarias	0	0,0%	0	0,0%	0	0,0%
Actividades profesionales, científicas y técnicas	0	0,0%	1	3,7%	1	3,0%
Actividades administrativas y servicios auxiliares	0	0,0%	0	0,0%	0	0,0%
Administración Pública y Defensa, seguridad social obligatoria	0	0,0%	0	0,0%	0	0,0%
Educación	0	0,0%	0	0,0%	0	0,0%
Actividades sanitarias y de servicios sociales	6	100,0%	25	92,6%	31	93,9%
Actividades artísticas, recreativas y de entretenimiento	0	0,0%	1	3,7%	1	3,0%
Otros servicios	0	0,0%	0	0,0%	0	0,0%
Actividades de los hogares como empleadores de personal doméstico, como productores de bienes y servicios para uso propio	0	0,0%	0	0,0%	0	0,0%
Actividades de organizaciones y organismos extraterritoriales	0	0,0%	0	0,0%	0	0,0%
TOTAL	6	100,0%	27	100,0%	33	100,0%

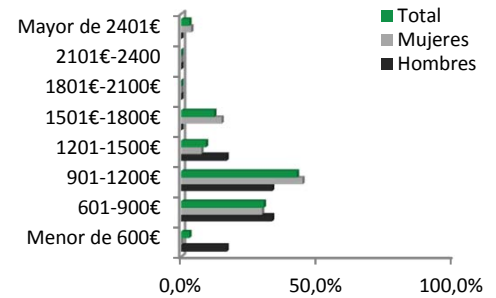


Tipo de contrato en el último empleo						
	Hombres		Mujeres		Total	
Indefinido						
Indefinido J. Completa*	1	16,7%	2	7,4%	3	9,1%
(*) Tiempo medio transcurrido en la empresa hasta fijo: 4,0 meses (hombre), 4,5 meses (mujeres).						
Indefinido J. Parcial	0	0,0%	1	3,7%	1	3,0%
Temporal						
Temporal J. Completa	1	16,7%	12	44,4%	13	39,4%
Temporal J. Parcial	4	66,7%	12	44,4%	16	48,5%
Autónomo						
Autónomo J. Completa	0	0,0%	0	0,0%	0	0,0%
Autónomo J. Parcial	0	0,0%	0	0,0%	0	0,0%
Prácticas**						
Prácticas J. Completa	0	0,0%	0	0,0%	0	0,0%
Prácticas J. Parcial	0	0,0%	0	0,0%	0	0,0%
Beca**						
Beca J. Completa	0	0,0%	0	0,0%	0	0,0%
Beca J. Parcial	0	0,0%	0	0,0%	0	0,0%
TOTAL	6	100,0%	27	100,0%	33	100,0%

(**) Se entiende por prácticas/becas: las prácticas externas en organismos, empresas o instituciones, así como las prácticas en la universidad, que llevan asociadas remuneración sin ser una relación laboral.

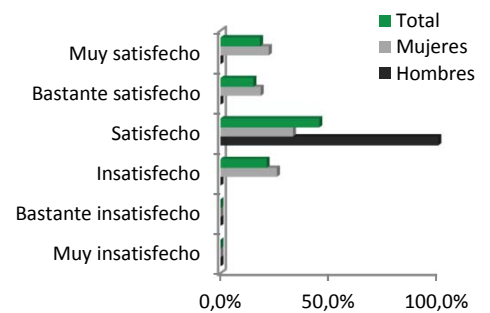


Salario mensual neto en el último empleo						
	Hombres		Mujeres		Total	
Menor de 600€	1	16,7%	0	0,0%	1	3,0%
601-900€	2	33,3%	8	29,6%	10	30,3%
901-1200€	2	33,3%	12	44,4%	14	42,4%
1201-1500€	1	16,7%	2	7,4%	3	9,1%
1501€-1800€	0	0,0%	4	14,8%	4	12,1%
1801€-2100€	0	0,0%	0	0,0%	0	0,0%
2101€-2400	0	0,0%	0	0,0%	0	0,0%
Mayor de 2401€	0	0,0%	1	3,7%	1	3,0%
TOTAL	6	100,0%	27	100,0%	33	100,0%

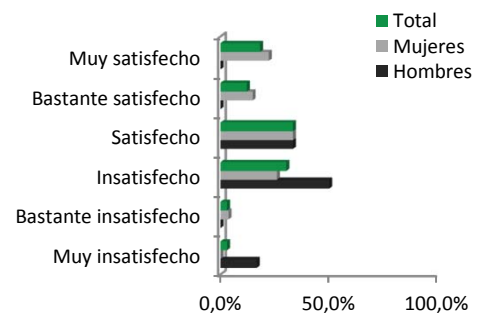


Grado de satisfacción de los titulados en el último empleo

Satisfacción con el último empleo						
	Hombres		Mujeres		Total	
Muy insatisfecho	0	0,0%	0	0,0%	0	0,0%
Bastante insatisfecho	0	0,0%	0	0,0%	0	0,0%
Insatisfecho	0	0,0%	7	25,9%	7	21,2%
Satisfecho	6	100,0%	9	33,3%	15	45,5%
Bastante satisfecho	0	0,0%	5	18,5%	5	15,2%
Muy satisfecho	0	0,0%	6	22,2%	6	18,2%
TOTAL	6	100,0%	27	100,0%	33	100,0%



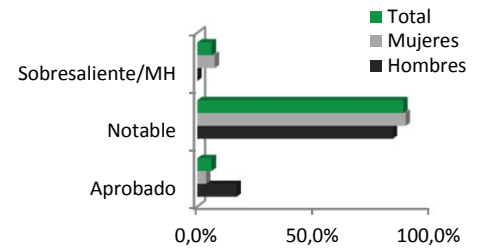
Satisfacción con el salario en el último empleo						
	Hombres		Mujeres		Total	
Muy insatisfecho	1	16,7%	0	0,0%	1	3,0%
Bastante insatisfecho	0	0,0%	1	3,7%	1	3,0%
Insatisfecho	3	50,0%	7	25,9%	10	30,3%
Satisfecho	2	33,3%	9	33,3%	11	33,3%
Bastante satisfecho	0	0,0%	4	14,8%	4	12,1%
Muy satisfecho	0	0,0%	6	22,2%	6	18,2%
TOTAL	6	100,0%	27	100,0%	33	100,0%



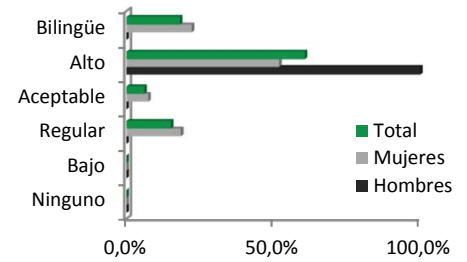
7. Capacitación, formación universitaria y formación complementaria

Capacidades de los titulados

Nota media expediente						
	Hombres		Mujeres		Total	
Aprobado	1	16,7%	1	3,7%	2	6,1%
Notable	5	83,3%	24	88,9%	29	87,9%
Sobresaliente/MH	0	0,0%	2	7,4%	2	6,1%
TOTAL	6	100,0%	27	100,0%	33	100,0%

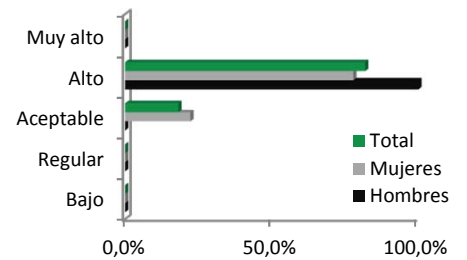


Idioma extranjero que mejor dominan los titulados*						
	Hombres		Mujeres		Total	
Ninguno	0	0,0%	0	0,0%	0	0,0%
Bajo	0	0,0%	0	0,0%	0	0,0%
Regular	0	0,0%	5	18,5%	5	15,2%
Aceptable	0	0,0%	2	7,4%	2	6,1%
Alto	6	100,0%	14	51,9%	20	60,6%
Bilingüe	0	0,0%	6	22,2%	6	18,2%
TOTAL	6	100,0%	27	100,0%	33	100,0%



(*) Idioma Inglés (100,0%).

Conocimientos informáticos						
	Hombres		Mujeres		Total	
Bajo	0	0,0%	0	0,0%	0	0,0%
Regular	0	0,0%	0	0,0%	0	0,0%
Aceptable	0	0,0%	6	22,2%	6	18,2%
Alto	6	100,0%	21	77,8%	27	81,8%
Muy alto	0	0,0%	0	0,0%	0	0,0%
TOTAL	6	100,0%	27	100,0%	33	100,0%



Cursos de posgrado (máster o doctorado)						
	Hombres		Mujeres		Total	
Titulados que han realizado o están realizando un curso de posgrado*	4	66,7%	10	37,0%	14	42,4%
Instituciones: CODEM (4), U. Carlos III (3), U. Europea (2), U. Autónoma de Madrid (1), U. Complutense de Madrid (1), U. Ávila (1), CEU (1) y U. Rey Juan Carlos (1).						
Titulados que no han realizado un curso de posgrado*	2	33,3%	17	63,0%	19	57,6%
Titulados que NO han realizado ni están realizando un curso de posgrado:						
Titulados que no se han planteado realizarlo	2	100,0%	10	58,8%	12	63,2%
Titulados que se han planteado realizarlo	0	0,0%	7	41,2%	7	36,8%
Titulados que lo realizarán en futuro	No existen casos		3	42,9%	3	42,9%
Motivos para no realizar un curso de posgrado***						
Trabajando / prefiere trabajar					7	43,8%
Opositando					2	12,5%
Precios elevados					1	6,3%
Estudiando otra titulación y trabajando					1	6,3%
Estudiando (cursos, fp, idiomas, teatro, danza, ...)					1	6,3%
Trabajando y opositando a la vez					1	6,3%
No le gusta la oferta					1	6,3%
Falta de tiempo					1	6,3%
Quiere irse al extranjero					1	6,3%

(*) % calculados con respecto al total de titulados entrevistados.

(**) % calculados con respecto al total de titulados que se han planteado realizarlo.

(***) % calculados con respecto al total de titulados que NO lo han realizado ni se lo han planteado.

Formación universitaria

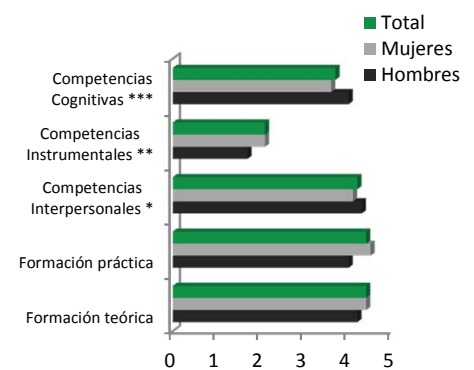
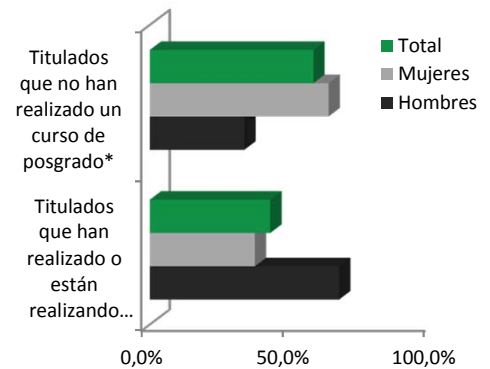
Valoración de la preparación recibida en la universidad (media)			
	Hombres	Mujeres	Total
Formación teórica	4,2	4,4	4,4
Formación práctica	4,0	4,5	4,4
Competencias Interpersonales *	4,3	4,1	4,2
Competencias Instrumentales **	1,7	2,1	2,1
Competencias Cognitivas ***	4,0	3,6	3,7
TOTAL	6	27	33

Puntuación del 1 (mínima valoración) al 5 (máxima valoración).

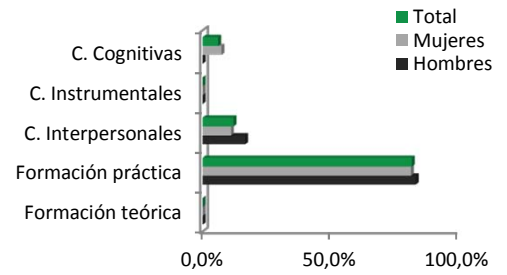
(*) Comunicación, trabajo en equipo y liderazgo.

(**) Idiomas, informática, documentación ...

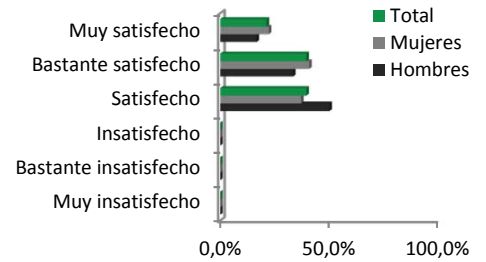
(***) Resolución de problemas, pensamiento crítico, razonamiento cotidiano, creatividad ...



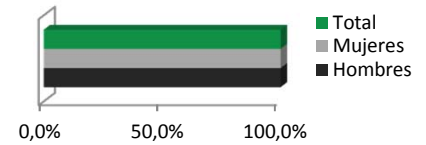
Aspecto que los titulados consideran más necesario en el desempeño de su trabajo						
	Hombres		Mujeres		Total	
Formación teórica	0	0,0%	0	0,0%	0	0,0%
Formación práctica	5	83,3%	22	81,5%	27	81,8%
C. Interpersonales	1	16,7%	3	11,1%	4	12,1%
C. Instrumentales	0	0,0%	0	0,0%	0	0,0%
C. Cognitivas	0	0,0%	2	7,4%	2	6,1%
TOTAL	6	100,0%	27	100,0%	33	100,0%



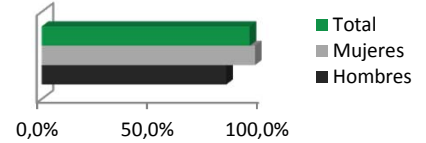
Grado de satisfacción con la preparación recibida en la Universidad						
	Hombres		Mujeres		Total	
Muy insatisfecho	0	0,0%	0	0,0%	0	0,0%
Bastante insatisfecho	0	0,0%	0	0,0%	0	0,0%
Insatisfecho	0	0,0%	0	0,0%	0	0,0%
Satisfecho	3	50,0%	10	37,0%	13	39,4%
Bastante satisfecho	2	33,3%	11	40,7%	13	39,4%
Muy satisfecho	1	16,7%	6	22,2%	7	21,2%
TOTAL	6	100,0%	27	100,0%	33	100,0%



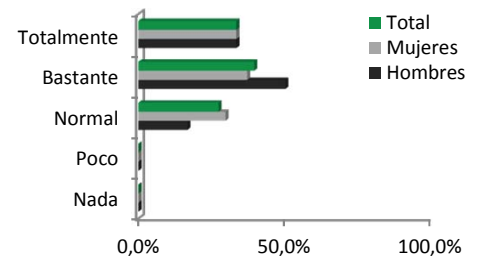
Titulados que volverían a cursar estudios en la UAM						
	Hombres		Mujeres		Total	
Estudios UAM	6	100,0%	27	100,0%	33	100,0%



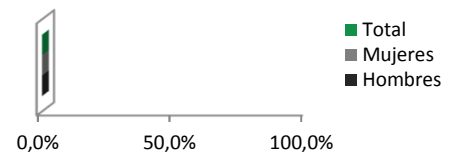
Titulados que volverían a cursar la misma titulación						
	Hombres		Mujeres		Total	
Misma titulación	5	83,3%	26	96,3%	31	93,9%



Utilidad de los estudios para encontrar un empleo satisfactorio						
	Hombres		Mujeres		Total	
Nada	0	0,0%	0	0,0%	0	0,0%
Poco	0	0,0%	0	0,0%	0	0,0%
Normal	1	16,7%	8	29,6%	9	27,3%
Bastante	3	50,0%	10	37,0%	13	39,4%
Totalmente	2	33,3%	9	33,3%	11	33,3%
TOTAL	6	100,0%	27	100,0%	33	100,0%



Curso formación en competencias de la UAM						
	Hombres		Mujeres		Total	
Realización del curso	0	0,0%	0	0,0%	0	0,0%
Valoración para la inserción en el mundo laboral*	No existen casos		No existen casos		No existen casos	



(*) Valoración general media en una escala 1 (mínimo) – 5 (máximo) de aquellos titulados que han realizado el curso.

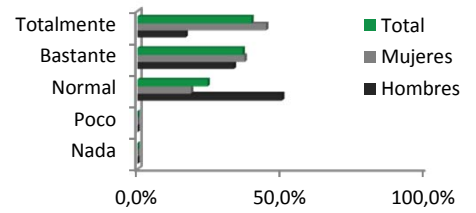
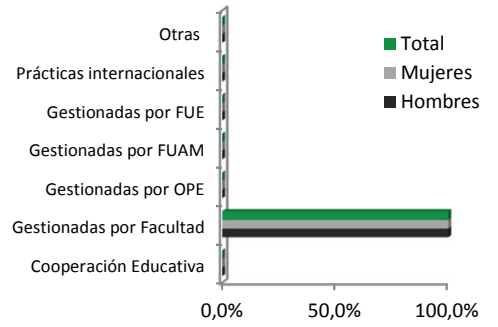
Realización de prácticas organizadas desde la Universidad						
	Hombres		Mujeres		Total	
Realización*	6	100,0%	27	100,0%	33	100,0%
Programa de prácticas						
Cooperación Educativa	0	0,0%	0	0,0%	0	0,0%
Gestionadas por Facultad	6	100,0%	27	100,0%	33	100,0%
Gestionadas por OPE	0	0,0%	0	0,0%	0	0,0%
Gestionadas por FUAM	0	0,0%	0	0,0%	0	0,0%
Gestionadas por FUE	0	0,0%	0	0,0%	0	0,0%
Prácticas internacionales	0	0,0%	0	0,0%	0	0,0%
Otras	0	0,0%	0	0,0%	0	0,0%
¿Estas prácticas le han ayudado en su desarrollo profesional? **						
Nada	0	0,0%	0	0,0%	0	0,0%
Poco	0	0,0%	0	0,0%	0	0,0%
Normal	3	50,0%	5	18,5%	8	24,2%
Bastante	2	33,3%	10	37,0%	12	36,4%
Totalmente	1	16,7%	12	44,4%	13	39,4%
TOTAL	6	100,0%	27	100,0%	33	100,0%

(*) Porcentajes calculados con respecto al total de titulados encuestados.

(**) Porcentajes calculados con respecto al total de titulados que han realizado prácticas.

Motivos por los que los titulados no han hecho prácticas*	

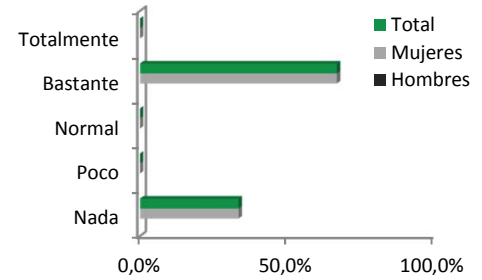
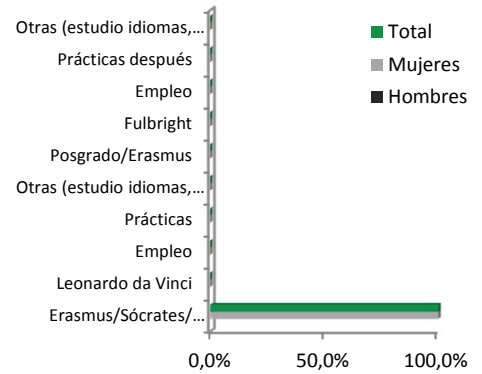
(*) Porcentajes calculados con respecto al total de titulados que no han realizado prácticas de la Universidad.



Estancias en el extranjero						
	Hombres		Mujeres		Total	
Realización*	0	0,0%	3	11,1%	3	9,1%
Programa de estancias**						
Antes/Durante la titulación						
Erasmus/Sócrates/ Bancaja/CEAL	No existen casos	3	100,0%	3	100,0%	
Leonardo da Vinci		0	0,0%	0	0,0%	
Empleo		0	0,0%	0	0,0%	
Prácticas		0	0,0%	0	0,0%	
Otras (estudio idiomas, cursos, ...)		0	0,0%	0	0,0%	
Después de la titulación						
Posgrado/Erasmus	No existen casos	0	0,0%	0	0,0%	
Fulbright		0	0,0%	0	0,0%	
Empleo		0	0,0%	0	0,0%	
Prácticas después		0	0,0%	0	0,0%	
Otras (estudio idiomas, cursos, voluntariado, empleo sin contrato,...)		0	0,0%	0	0,0%	
¿Hasta qué punto le ha ayudado esta estancia a encontrar posteriormente un empleo? **						
Nada	No existen casos	1	33,3%	1	33,3%	
Poco		0	0,0%	0	0,0%	
Normal		0	0,0%	0	0,0%	
Bastante		2	66,7%	2	66,7%	
Totalmente		0	0,0%	0	0,0%	
TOTAL		3	100,0%	3	100,0%	

(*) Porcentajes calculados con respecto al total de titulados encuestados.

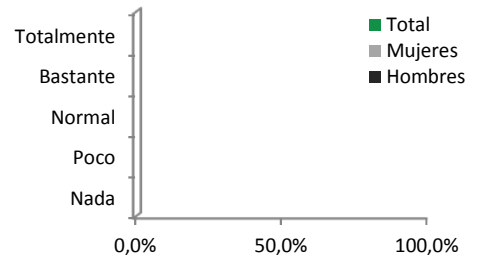
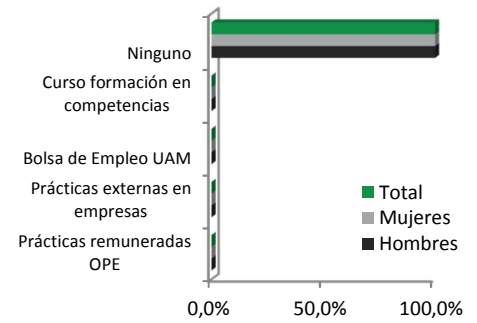
(**) Porcentajes calculados con respecto al total de titulados que han realizado estancias.



Servicios de la Oficina de Prácticas Externas y Orientación para el Empleo (OPE)						
	Hombres		Mujeres		Total	
¿Conoce los servicios ofrecidos por la OPE?	1	16,7%	3	11,1%	4	12,1%
Servicios utilizados de la OPE*						
Prácticas remuneradas OPE	0	0,0%	0	0,0%	0	0,0%
Prácticas externas en empresas	0	0,0%	0	0,0%	0	0,0%
Bolsa de Empleo UAM	0	0,0%	0	0,0%	0	0,0%
Curso formación en competencias	0	0,0%	0	0,0%	0	0,0%
Ninguno	1	100,0%	3	100,0%	4	100,0%
TOTAL	1	100,0%	3	100,0%	4	100,0%
¿Estos servicios utilizados le han proporcionado posteriormente utilidad profesional? **						
Nada	No existen casos		No existen casos		No existen casos	
Poco						
Normal						
Bastante						
Totalmente						
TOTAL						

(*) Porcentajes calculados con respecto al total de titulados que conocen los servicios de la OPE. Respuesta múltiple.

(**) Porcentajes calculados con respecto al total de titulados que han utilizado algún servicio de la OPE.

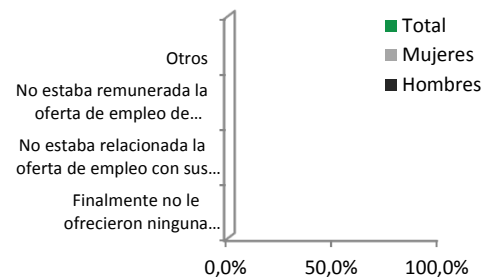
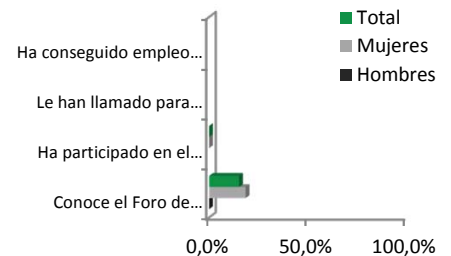


Foro de Empleo UAM						
	Hombres		Mujeres		Total	
Conoce el Foro de Empleo UAM	0	0,0%	5	18,5%	5	15,2%
Ha participado en el Foro de Empleo UAM*	No existen casos		0	0,0%	0	0,0%
Le han llamado para una entrevista de trabajo**	No existen casos		No existen casos		No existen casos	
Ha conseguido empleo a través del Foro de Empleo**	No existen casos		No existen casos		No existen casos	
Motivos por los que no ha conseguido el empleo ***						
Finalmente no le ofrecieron ninguna oferta de empleo	No existen casos		No existen casos		No existen casos	
No estaba relacionada la oferta de empleo con sus estudios cursados/nivel de cualificación						
No estaba remunerada la oferta de empleo de acuerdo con lo que pretendía ganar						
Otros						
TOTAL						

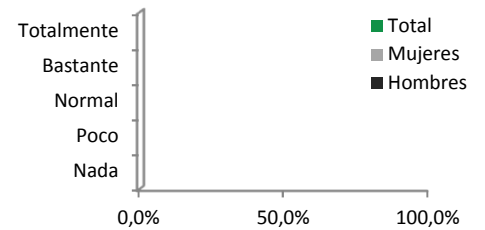
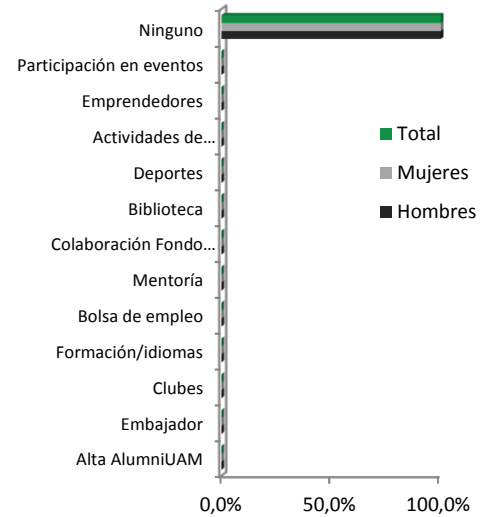
(*) Porcentajes calculados con respecto al total de titulados que conocen el Foro de Empleo UAM.

(**) Porcentajes calculados con respecto al total de titulados que han participado en el Foro de Empleo UAM.

(***) Porcentajes calculados con respecto al total de titulados que no han conseguido empleo a través del Foro de Empleo UAM.



AlumniUAM						
	Hombres		Mujeres		Total	
¿Conoce los servicios ofrecidos por AlumniUAM?	1	16,7%	5	18,5%	6	18,2%
Servicios utilizados AlumniUAM*						
Alta AlumniUAM	0	0,0%	0	0,0%	0	0,0%
Embajador	0	0,0%	0	0,0%	0	0,0%
Clubes	0	0,0%	0	0,0%	0	0,0%
Formación/idiomas	0	0,0%	0	0,0%	0	0,0%
Bolsa de empleo	0	0,0%	0	0,0%	0	0,0%
Mentoría	0	0,0%	0	0,0%	0	0,0%
Colaboración Fondo Social/Acción Solidaria	0	0,0%	0	0,0%	0	0,0%
Biblioteca	0	0,0%	0	0,0%	0	0,0%
Deportes	0	0,0%	0	0,0%	0	0,0%
Actividades de Desarrollo Profesional	0	0,0%	0	0,0%	0	0,0%
Emprendedores	0	0,0%	0	0,0%	0	0,0%
Participación en eventos	0	0,0%	0	0,0%	0	0,0%
Ninguno	1	100,0%	5	100,0%	6	100,0%
TOTAL	1	100,0%	5	100,0%	6	100,0%
¿Estos servicios utilizados le han ayudado en su desarrollo profesional? **						
Nada	No existen casos		No existen casos		No existen casos	
Poco						
Normal						
Bastante						
Totalmente						
TOTAL						



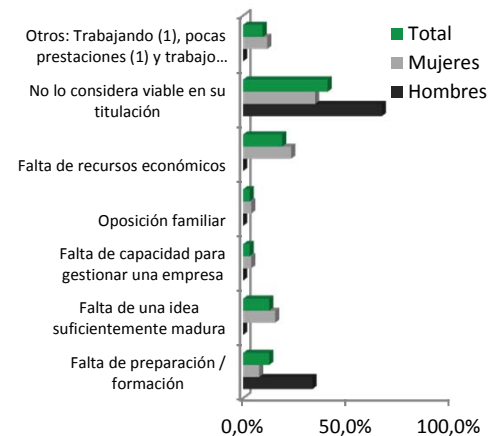
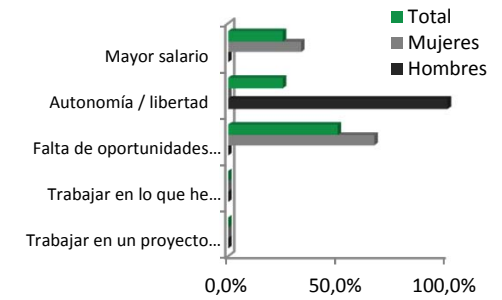
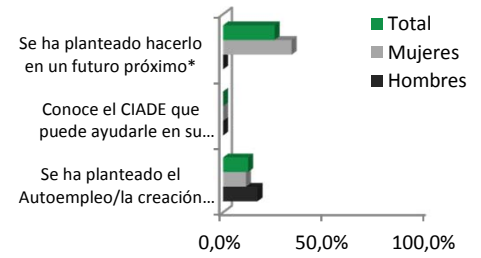
(*) Porcentajes calculados con respecto al total de titulados que conocen los servicios de AlumniUAM.

(**) Porcentajes calculados con respecto al total de titulados que han utilizado algún servicio de AlumniUAM.

Autoempleo / Creación de Empresas						
	Hombres		Mujeres		Total	
Se ha planteado el Autoempleo/la creación de una empresa	1	16,7%	3	11,1%	4	12,1%
Conoce el CIADE que puede ayudarle en su iniciativa	0	0,0%	0	0,0%	0	0,0%
Se ha planteado hacerlo en un futuro próximo*	0	0,0%	1	33,3%	1	25,0%
Motivos para tomar esta decisión*						
Trabajar en un proyecto personal	0	0,0%	0	0,0%	0	0,0%
Trabajar en lo que he aprendido en la Universidad	0	0,0%	0	0,0%	0	0,0%
Falta de oportunidades por cuenta ajena	0	0,0%	2	66,7%	2	50,0%
Autonomía / libertad	1	100,0%	0	0,0%	1	25,0%
Mayor salario	0	0,0%	1	33,3%	1	25,0%
Motivos para rechazar la opción de autoempleo o la creación de una empresa**						
Falta de preparación / formación	2	33,3%	2	7,7%	4	12,5%
Falta de una idea suficientemente madura	0	0,0%	4	15,4%	4	12,5%
Falta de capacidad para gestionar una empresa	0	0,0%	1	3,8%	1	3,1%
Oposición familiar	0	0,0%	1	3,8%	1	3,1%
Falta de recursos económicos	0	0,0%	6	23,1%	6	18,8%
No lo considera viable en su titulación	4	66,7%	9	34,6%	13	40,6%
Otros: Trabajando (1), pocas prestaciones (1) y trabajo muy duro (1).	0	0,0%	3	11,5%	3	9,4%
TOTAL	6	100,0%	26	100,0%	32	100,0%

(*) Porcentajes calculados con respecto al total de titulados que se han planteado el autoempleo.

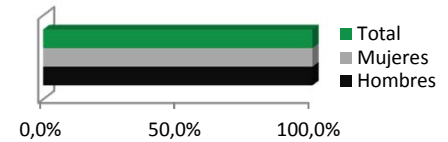
(**) Porcentajes calculados con respecto al total de titulados que no se plantean el autoempleo (en el presente y en un futuro próximo)



Formación complementaria por cuenta propia de los titulados

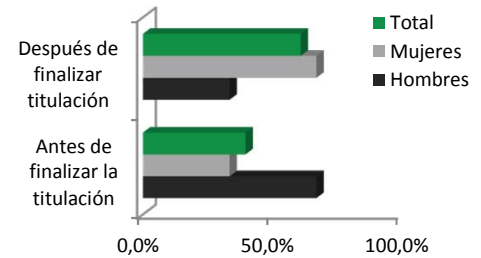
Realización de curso de formación por cuenta de los titulados*						
	Hombres		Mujeres		Total	
Realizaron curso	6	100,0%	27	100,0%	33	100,0%

(*) Porcentajes calculados con respecto al total de titulados encuestados.



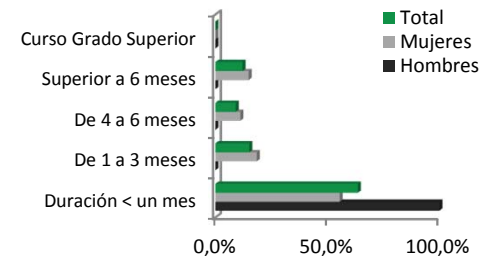
Cuándo realizaron el curso de formación*						
	Hombres		Mujeres		Total	
Antes de finalizar la titulación	4	66,7%	9	33,3%	13	39,4%
Después de finalizar titulación	2	33,3%	18	66,7%	20	60,6%

(*) Porcentajes calculados con respecto al total de titulados que han realizado un curso de formación.



Tipo de curso de formación recibido*						
	Hombres		Mujeres		Total	
Duración < un mes	6	100,0%	15	55,6%	21	63,6%
De 1 a 3 meses	0	0,0%	5	18,5%	5	15,2%
De 4 a 6 meses	0	0,0%	3	11,1%	3	9,1%
Superior a 6 meses	0	0,0%	4	14,8%	4	12,1%
Curso Grado Superior	0	0,0%	0	0,0%	0	0,0%
TOTAL	6	100,0%	27	100,0%	33	100,0%

(*) Porcentajes calculados con respecto al total de titulados que han realizado un curso de formación.

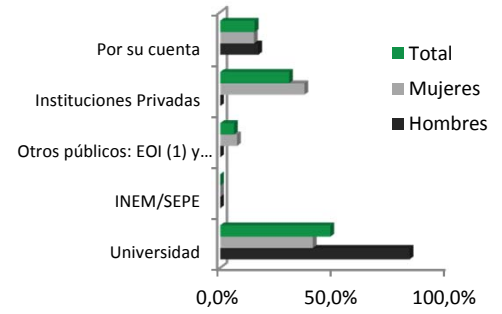


Materia del curso de formación recibido*					
Inglés	3	9,1%	Lactancia Materna	1	3,0%
Pediatría	2	6,1%	Fármacos en Emergencias	1	3,0%
Urgencias	2	6,1%	Matrona	1	3,0%
Emergencias	2	6,1%	Neuronas Auditivas	1	3,0%
Cuidados Intensivos	2	6,1%	RCP	1	3,0%
Actuación de Enfermería en Traumas	1	3,0%	Reanimación Pulmonar	1	3,0%
Actuación en Situaciones Urgentes	1	3,0%	Situación en Riesgo Vital en	1	3,0%
Anatomía Patológica Citología	1	3,0%	Soporte Vital	1	3,0%
Cuidados en el Parto	1	3,0%	Úlceras	1	3,0%
Cuidados Especiales en Pacientes Renales	1	3,0%	Urgencias y Emergencias	1	3,0%
Electros	1	3,0%	Traumatismo	1	3,0%
Farmacología	1	3,0%	Urología Inicial	1	3,0%
Inglés Especializado en Enfermería	1	3,0%	Úteros Inflamados	1	3,0%
Hospitalización	1	3,0%			

(*) Porcentajes calculados con respecto al total de titulados que han realizado un curso de formación.

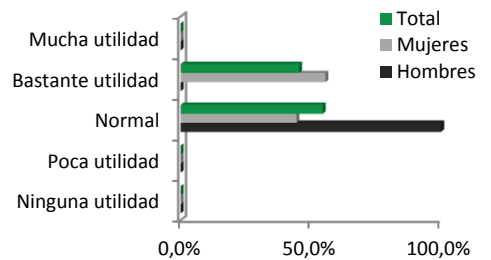
Centros en los que ha realizado el curso o cursos*						
	Hombres		Mujeres		Total	
Centros Públicos						
Universidad	5	83,3%	11	40,7%	16	48,5%
INEM/SEPE	0	0,0%	0	0,0%	0	0,0%
Otros públicos: EOI (1) y Ayuntamiento (1).	0	0,0%	2	7,4%	2	6,1%
Centros Privados						
Instituciones Privadas	0	0,0%	10	37,0%	10	30,3%
Por su cuenta	1	16,7%	4	14,8%	5	15,2%
TOTAL	6	100,0%	27	100,0%	33	100,0%

(*) Porcentajes calculados con respecto al total de titulados que han realizado un curso de formación.



Grado de utilidad profesional del curso*						
	Hombres		Mujeres		Total	
Ninguna utilidad	0	0,0%	0	0,0%	0	0,0%
Poca utilidad	0	0,0%	0	0,0%	0	0,0%
Normal	6	100,0%	12	44,4%	18	54,5%
Bastante utilidad	0	0,0%	15	55,6%	15	45,5%
Mucha utilidad	0	0,0%	0	0,0%	0	0,0%
TOTAL	6	100,0%	27	100,0%	33	100,0%

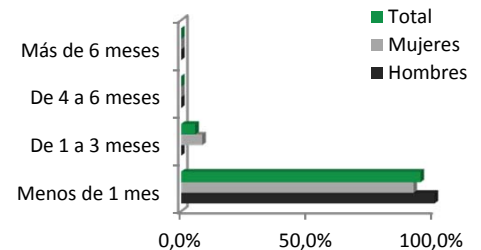
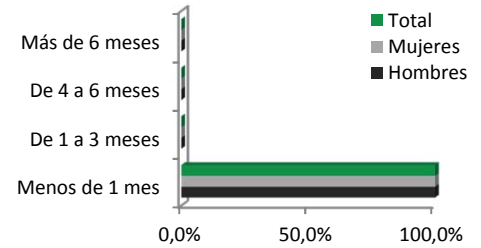
(*) Porcentajes calculados con respecto al total de titulados que han realizado un curso de formación.



Tipo de curso de formación que realizaría para mejorar los conocimientos adquiridos en la titulación*					
Cardiología	3	9,1%	Enfermería Maternal	1	3,0%
Oncología	3	9,1%	Enfermería Neonatal	1	3,0%
Pediatría	2	6,1%	Fármacos	1	3,0%
Emergencias	2	6,1%	Fisiología	1	3,0%
Ginecología	2	6,1%	Geriatría	1	3,0%
Quirófano	2	6,1%	Hemodinámica	1	3,0%
Urgencias	2	6,1%	Neonatos	1	3,0%
Alteración Neurología	1	3,0%	Paciente Crítico	1	3,0%
Cuidados Intensivos	1	3,0%	Suturas	1	3,0%
Cuidados Paliativos	1	3,0%	Tratamiento al Paciente	1	3,0%
Emergencias Sanitarias	1	3,0%	UCI	1	3,0%
Enfermería de Trabajo	1	3,0%	Ventilación Mecánica	1	3,0%

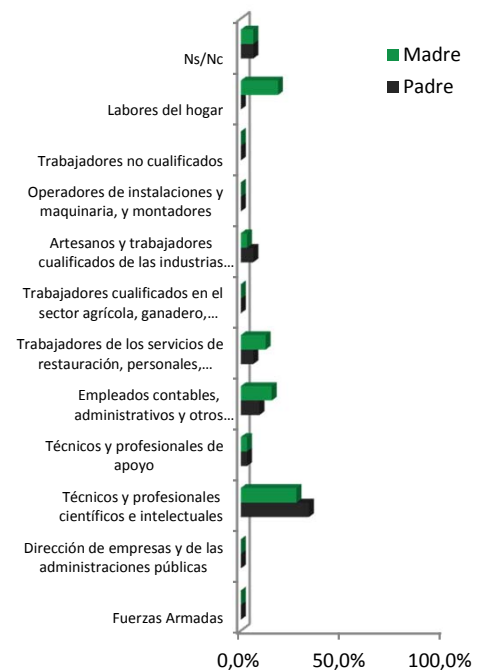
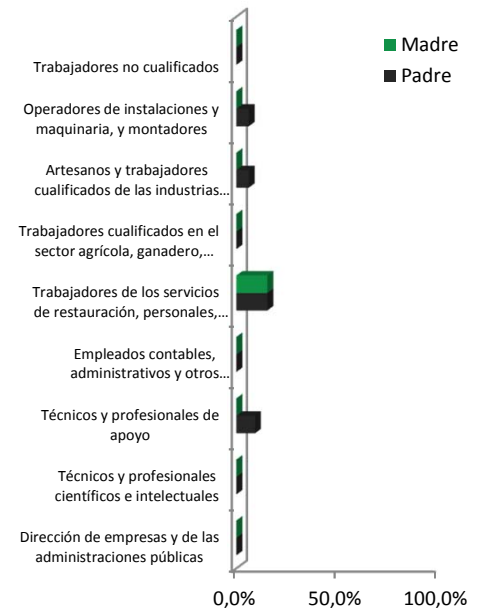
Formación complementaria por cuenta de la empresa

Realizaron curso de formación a cargo de la empresa						
En el primer empleo (33 titulados: 6 hombres y 27 mujeres)*						
	Hombres		Mujeres		Total	
Realizaron curso de formación a cargo de la empresa	3	50,0%	14	51,9%	17	51,5%
(*) Porcentajes calculados con respecto al total de titulados que han tenido o tienen un empleo.						
Duración del curso de formación**						
Menos de 1 mes	3	100,0%	14	100,0%	17	100,0%
De 1 a 3 meses	0	0,0%	0	0,0%	0	0,0%
De 4 a 6 meses	0	0,0%	0	0,0%	0	0,0%
Más de 6 meses	0	0,0%	0	0,0%	0	0,0%
Materia del curso de formación**						
RCP	4	23,5%	Marcapasos	1	5,9%	
Arterías Inflamadas	1	5,9%	Neonatos	1	5,9%	
Cuidados Preoperatorios	1	5,9%	Riesgos en Úlceras	1	5,9%	
Electrocardiogramas	1	5,9%	Sangrados en Accidentes de	1	5,9%	
Enfermería Psicosocial	1	5,9%	Úlceras	1	5,9%	
Enfermos de Riñón	1	5,9%	Urgencias	1	5,9%	
Gerontología	1	5,9%	Hemodiálisis	1	5,9%	
(**) Porcentajes calculados con respecto al total de titulados que en el primer empleo recibieron curso de formación.						
En el último empleo (33 titulados: 6 hombres y 27 mujeres)*						
	Hombres		Mujeres		Total	
Realizaron curso de formación a cargo de la empresa	6	100,0%	12	44,4%	18	54,5%
(*) Porcentajes calculados con respecto al total de titulados que han tenido o tienen un empleo.						
Duración del curso de formación**						
Menos de 1 mes	6	100,0%	11	91,7%	17	94,4%
De 1 a 3 meses	0	0,0%	1	8,3%	1	5,6%
De 4 a 6 meses	0	0,0%	0	0,0%	0	0,0%
Más de 6 meses	0	0,0%	0	0,0%	0	0,0%
Materia del curso de formación**						
Cuidados en Emergencias	2	11,1%	Neurología	1	5,6%	
Cuidados Neonatales	2	11,1%	Otorrino en Atención Primaria	1	5,6%	
Otorrinolaringología	2	11,1%	Úlceras	1	5,6%	
Prevención de Riesgos Laborales	2	11,1%	Patología Quirúrgica	1	5,6%	
Cuidados en Pacientes Diabéticos	1	5,6%	Tratamiento	1	5,6%	
Úteros Inflamados	1	5,6%	Farmacología	1	5,6%	
Habilidad y Autocontrol en Relaciones con el Paciente	1	5,6%	Tratamientos	1	5,6%	
(**) Porcentajes calculados con respecto al total de titulados que en el último empleo recibieron curso de formación.						



8. Situación socioeconómica familiar

Profesión de los padres				
	Padre		Madre	
Trabajadores por Cuenta Propia				
Dirección de empresas y de las administraciones públicas	0	0,0%	0	0,0%
Técnicos y profesionales científicos e intelectuales	0	0,0%	0	0,0%
Técnicos y profesionales de apoyo	3	9,1%	0	0,0%
Empleados contables, administrativos y otros empleados de oficina	0	0,0%	0	0,0%
Trabajadores de los servicios de restauración, personales, protección y vendedores de los comercios	5	15,2%	5	15,2%
Trabajadores cualificados en el sector agrícola, ganadero, forestal y pesquero	0	0,0%	0	0,0%
Artesanos y trabajadores cualificados de las industrias manufactureras, la construcción y la minería, excepto los operadores de instalaciones y maquinaria	2	6,1%	0	0,0%
Operadores de instalaciones y maquinaria, y montadores	2	6,1%	0	0,0%
Trabajadores no cualificados	0	0,0%	0	0,0%
Trabajadores por Cuenta Ajena (Sector privado o público)				
Fuerzas Armadas	0	0,0%	0	0,0%
Dirección de empresas y de las administraciones públicas	0	0,0%	0	0,0%
Técnicos y profesionales científicos e intelectuales	11	33,3%	9	27,3%
Técnicos y profesionales de apoyo	1	3,0%	1	3,0%
Empleados contables, administrativos y otros empleados de oficina	3	9,1%	5	15,2%
Trabajadores de los servicios de restauración, personales, protección y vendedores de los comercios	2	6,1%	4	12,1%
Trabajadores cualificados en el sector agrícola, ganadero, forestal y pesquero	0	0,0%	0	0,0%
Artesanos y trabajadores cualificados de las industrias manufactureras, la construcción y la minería, excepto los operadores de instalaciones y maquinaria	2	6,1%	1	3,0%
Operadores de instalaciones y maquinaria, y montadores	0	0,0%	0	0,0%
Trabajadores no cualificados	0	0,0%	0	0,0%
Labores del hogar	0	0,0%	6	18,2%
Ns/Nc	2	6,1%	2	6,1%
TOTAL	33	100,0%	33	100,0%



Nivel de estudios de los padres				
	Padre		Madre	
Ningún estudio	0	0,0%	1	3,0%
Estudios terminados a los 14-15 años sin estudios posteriores	11	33,3%	7	21,2%
Estudios terminados a los 16 -19 años sin estudios posteriores	4	12,1%	7	21,2%
Estudios posteriores a los 19 años sin ser estudios universitarios superiores o estudios universitarios sin terminar	1	3,0%	3	9,1%
Estudios universitarios terminados	15	45,5%	13	39,4%
Ns/Nc	2	6,1%	2	6,1%
TOTAL	33	100,0%	33	100,0%

