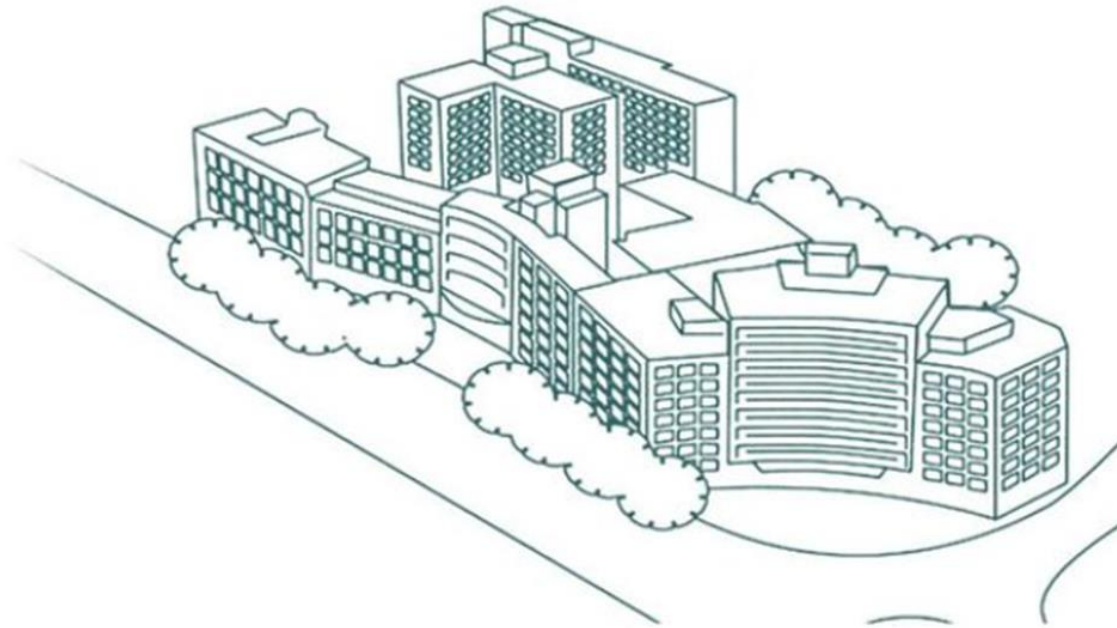


Cardiología

Borja Ibanez, MD PhD FESC.



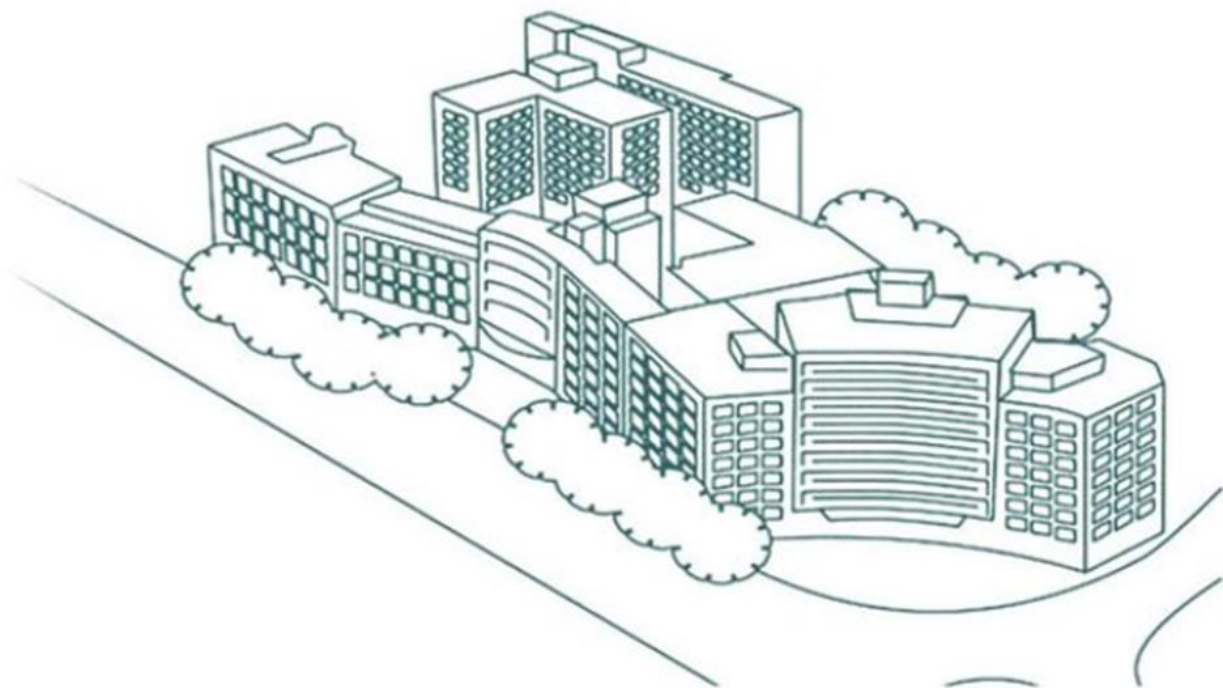
Sandra Gómez-Talavera
Juan Martínez-Milla
Ana Devesa Arbiol
Felipe Navarro
Antonio Piñero
Juan Franco
María López-Alvarez
Manuel Lobo-González



II REUNIÓN ANUAL DE ÁREAS Y GRUPOS DEL IIS-FJD
13 de Noviembre del 2020



CONVENIO COLABORACIÓN



II REUNIÓN ANUAL DE ÁREAS Y GRUPOS DEL IIS-FJD
13 de Noviembre del 2020

Líneas investigación

Infarto agudo de miocardio (cardioprotección durante IAM, prevención secundaria)

Cardio-toxicidad asociada a tratamientos de cancer (antraciclinas, inmunoterapia, etc)

Insuficiencia cardiaca (amiloidosis cardiaca, ...)

Miocarditis (diagnóstico agudo, pronóstico, biomarcadores)

Abordajes

Básico (colaboración c/CNIC)

experimental animal pequeño

experimental animal grande

imagen

Clínico

colaboraciones interdepartamentales

estudios observacionales

Ensayos clínicos

Proyectos Competitivos

Internacionales

ERC Consolidator “MATRIX”

H2020-HEALTH coordinador “RESILIENCE”

H2020-HEALTH partner “RITA-MI2”

H2020-HEALTH partner “PROFID”



Nacionales

RETOS 2020 (CNIC-FJD)

FIS-1

FIS-2

FIS DTS



II REUNIÓN ANUAL DE ÁREAS Y GRUPOS DEL IIS-FJD
13 de Noviembre del 2020



Artículos seleccionados (46 en 2020)

- A novel circulating microRNA for the detection of acute myocarditis. **New England Journal of Medicine** 2020 (under evaluation, minor revision)
- Metoprolol exerts a non-class effect against ischemia-reperfusion injury by abrogating exacerbated inflammation. **European Heart Journal** 2020 (online ahead of print)
- A network of macrophages supports mitochondrial homeostasis in the heart. **Cell** 2020 (online ahead of print)
- Left ventricular Non Compaction and Vigorous Physical Activity. **J Am Coll Cardiol** 2020;76:1723-33
- Remote Ischemic Preconditioning Ameliorates Anthracycline-induced Cardiotoxicity and Preserves Mitochondrial Integrity. **Cardiovascular Research** 2020 (Online ahead of print)
- Metoprolol blunts the time-dependent progression of infarct size. **Basic Res Cardiol** 2020;115 (5):55
- T2 Mapping Early Identifies Anthracycline-Induced Cardiotoxicity in Elderly Patients With Cancer. **JACC: Cardiovascular Imaging** 2020 (online ahead of print)
- Ramipril in High Risk Patients with COVID-19. **J Am Coll Cardiol** 2020; 76:268-276
- T cells with dysfunctional mitochondria induce multimorbidity and premature senescence. **Science** 2020

II REUNIÓN ANUAL DE ÁREAS Y GRUPOS DEL IIS-FJD
13 de Noviembre del 2020

Colaboraciones

CNIC

Hematología

Oncología

UCI-Neumología-AP-Biobanco-Citometría (MADRID-COVID)

Genética (H2H, PESA)

Neurología (Rio Hortega, PIE)

Nefrología (lípidos, PESA)

II REUNIÓN ANUAL DE ÁREAS Y GRUPOS DEL IIS-FJD
13 de Noviembre del 2020

UAM Universidad Autónoma
de Madrid

Hospital Universitario
Fundación Jiménez Díaz
Grupo **quirónsalud**

iis
FJD
INSTITUTO DE
INVESTIGACIÓN
SANITARIA
FUNDACIÓN JIMÉNEZ DÍAZ